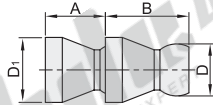


本体

代码	类型	材质	颜色
J-XWY51	本体	POM	深蓝色



代码	型号	节数	A	B	D	D1
J-XWY51	适用管径					
	2(Ø6.3)	1~30	14.85	20.1	12.53	16
	3(Ø9.5)		17.3	24.9	16.9	20.4
4(Ø12.7)	21.1		30.1	21.53	25	



代码	型号	适用管径	节数
J-XWY51	2(Ø6.3)	2(Ø6.3)	1~30
J-XWY51	3(Ø9.5)	3(Ø9.5)	1~30

J-XWY51-2-20



数量	1~3	4~
折扣	100%	另行报价

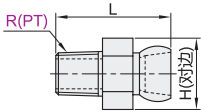


接头

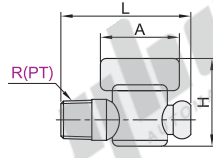
代码	类型	材质	颜色
J-XWY61	外螺纹型	POM	橘色
J-XWY62	外螺纹阀型		手柄: 橘色
J-XWY63	内螺纹阀型		接头: 深蓝色
J-XWY64	L型		橘色
J-XWY65	Y型		



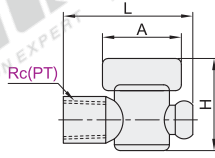
外螺纹型 J-XWY61



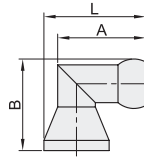
外螺纹阀型 J-XWY62



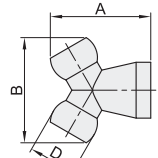
内螺纹阀型 J-XWY63



L型 J-XWY64



Y型 J-XWY65



外螺纹型

代码	型号	适用管径	R(PT) 螺纹规格	L	H
J-XWY61	2(Ø6.3)	2(Ø6.3)	1(R1/8)	26.3	14
			2(R1/4)	26.4	
	3(Ø9.5)	3(Ø9.5)	3(R3/8)	32	18.8
			4(R1/2)	33	20.8
	4(Ø12.7)	4(Ø12.7)	3(R3/8)	38.3	18.8
			4(R1/2)	38	20.7

L型

代码	型号	适用管径	L	A	B
J-XWY64	2(Ø6.3)	2(Ø6.3)	25.8	22.43	23.1
		4(Ø12.7)	37	32.9	34

Y型

代码	型号	适用管径	A	B	D
J-XWY65	2(Ø6.3)	2(Ø6.3)	26.7	27	12.53
		3(Ø9.5)	35.9	39.3	16.9
		4(Ø12.7)	43.7	50	21.53

外螺纹阀型

代码	型号	适用管径	R(PT) 螺纹规格	L	A	H
J-XWY62	2(Ø6.3)	2(Ø6.3)	2(R1/4)	40.1	27.5	31.1
		3(Ø9.5)	3(R3/8)	48.5	24.8	33.4
		4(Ø12.7)	4(R1/2)	60.7	34.5	40.85

外螺纹阀型

代码	型号	适用管径	R(PT) 螺纹规格
J-XWY62	2(Ø6.3)	2(Ø6.3)	2(R1/4)
J-XWY62	3(Ø9.5)	3(Ø9.5)	3(R3/8)

J-XWY62-2-2

Y型

代码	型号	适用管径
J-XWY65	2(Ø6.3)	2(Ø6.3)
J-XWY65	3(Ø9.5)	3(Ø9.5)

J-XWY65-2



内螺纹阀型

代码	型号	适用管径	Rc(PT) 螺纹规格	L	A	H
J-XWY63	2(Ø6.3)	2(Ø6.3)	2(Rc1/4)	44.8	27.5	31.1
		3(Ø9.5)	3(Rc3/8)	50.2	24.8	33.5
		4(Ø12.7)	4(Rc1/2)	63.4	34.5	40.6



数量	1~3	4~
折扣	100%	另行报价

