

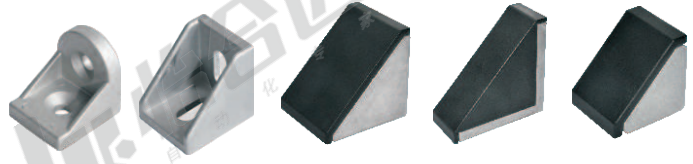
# 欧标40槽宽8.2系列型材用配件-连接部分

## 压铸角座

### 压铸角座

代码	类型	材质	表面处理
ABB11-G408	压铸角座	ADC12	喷砂/研磨/喷油
ABB13-G408			黑色喷粉

- ① 用于型材固定角度的外连接，内连接的加固。
- ② 将螺母放置型材槽内，用螺栓将角座与型材连接紧固。

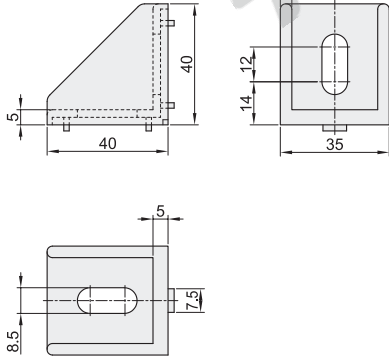


#### ABB11-G408-4040

- ① 表面处理：喷砂

#### ABB13-G408-4040

- ① 表面处理：黑色喷粉

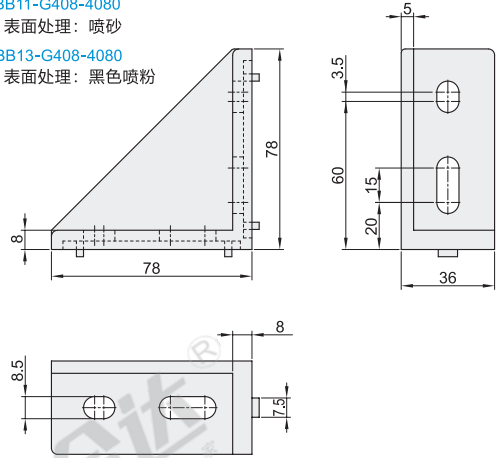


#### ABB11-G408-4080

- ① 表面处理：喷砂

#### ABB13-G408-4080

- ① 表面处理：黑色喷粉

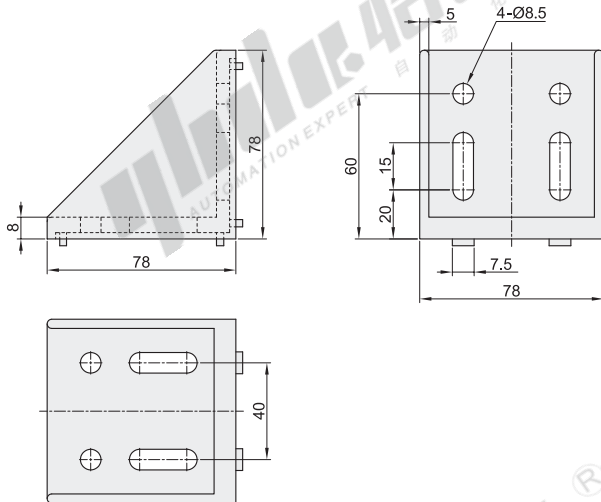


#### ABB11-G408-8080

- ① 表面处理：喷砂

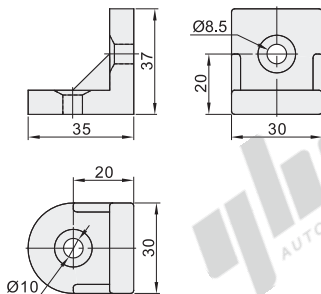
#### ABB13-G408-8080

- ① 表面处理：黑色喷粉



#### ABB11-G408-40A

- ① 表面处理：喷砂



#### ABB11-G408-40B

- ① 表面处理：喷油

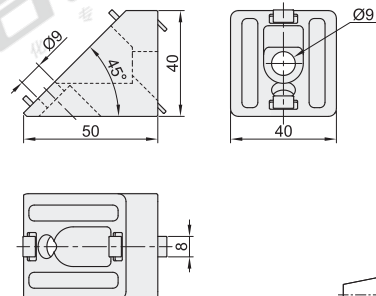
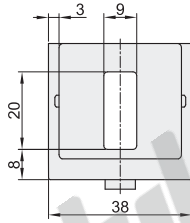
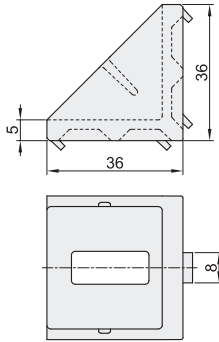


ABB11-G408-4040G(含盖板)

① 表面处理: 研磨



② 盖板 (配套使用)

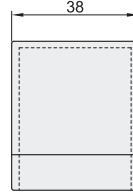
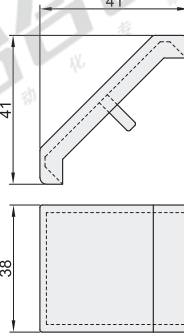
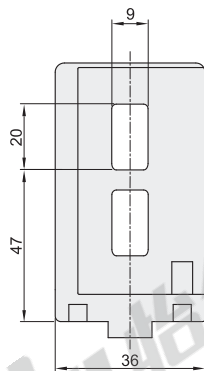
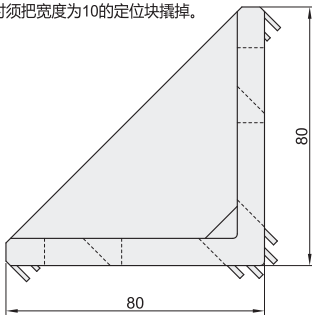


ABB11-G408-4080G(含盖板)

① 表面处理: 研磨

② 适用于40系列槽8、槽10型材。

③ 使用时须把宽度为10的定位块撬掉。



② 盖板 (配套使用)

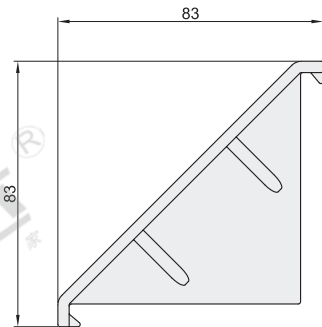
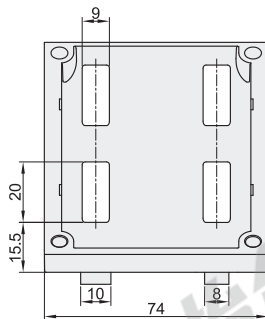
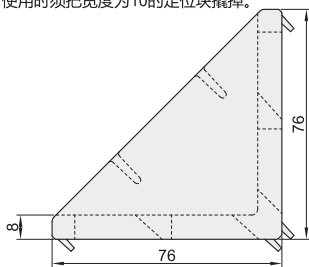


ABB11-G408-8080G(含盖板)

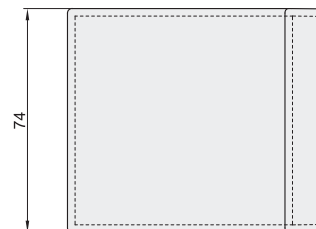
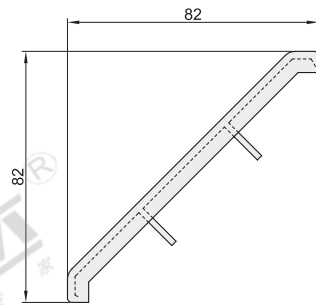
① 表面处理: 研磨

② 适用于40系列槽8、槽10型材。

③ 使用时须把宽度为10的定位块撬掉。



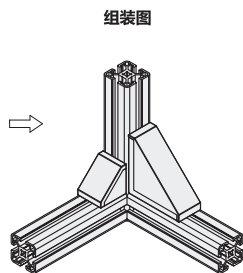
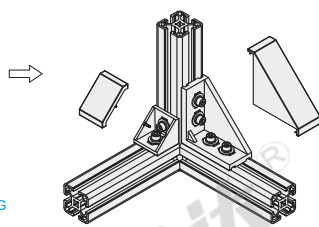
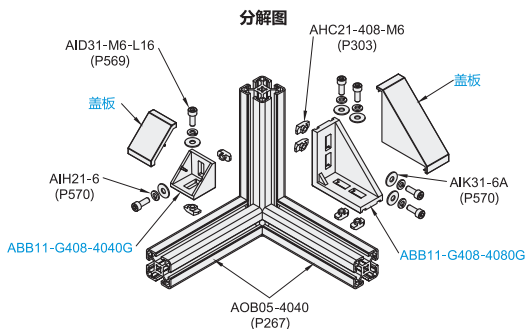
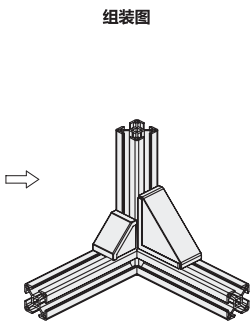
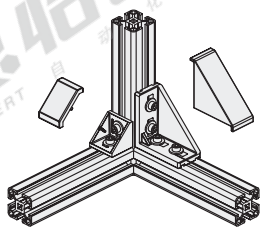
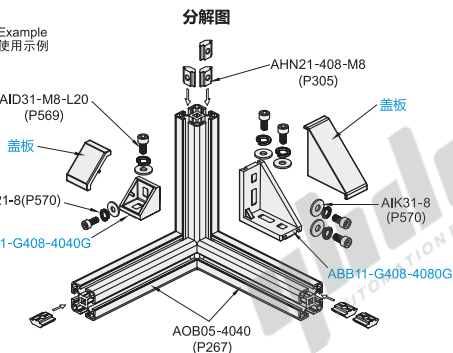
② 盖板 (配套使用)



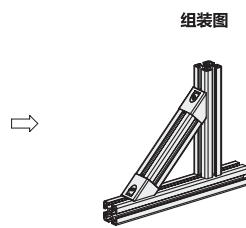
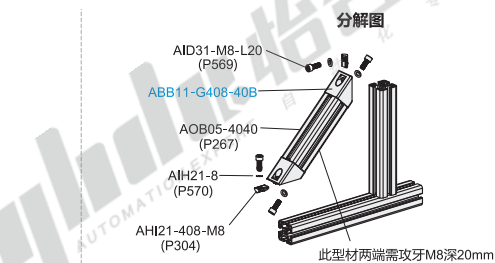
# 欧标40槽宽8.2系列型材用配件-连接部分

## 压铸角座

EX  
Example  
使用示例



代码	重量(g/pcs)
ABB11-G408-4040	44.5
ABB11-G408-4080	110
ABB11-G408-8080	242
ABB11-G408-40A	26.7
ABB11-G408-40B	83
ABB11-G408-4040G	40
ABB11-G408-4080G	160
ABB11-G408-8080G	240
ABB13-G408-4040	44.5
ABB13-G408-4080	110
ABB13-G408-8080	242



组装机

槽宽  
8.2系列  
欧标  
40



请按图示订货

型号
ABB11-G408-4040
ABB11-G408-4080
ABB11-G408-8080

可选加工

型号	可选加工代码
ABB11-G408-4040	S
ABB11-G408-4080	SET-OB
ABB11-G408-8080	SET-OB-A

型号	可选加工代码
ABB11-G408-4040	SZ
ABB11-G408-4080	SET-OB
ABB11-G408-8080	SET-OB-A

ABB11-G408-4040-S

ABB11-G408-4040-S-SET-OB

ABB11-G408-40B无可选加工, 需参考使用示例配备合适的螺栓、螺母、垫片和弹片。



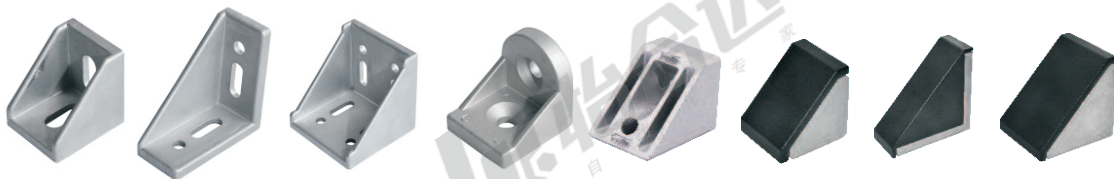
可选加工

增加加工项目	代码	技术说明
面板安装 螺纹孔加工	S	在角座侧面上加工 安装面板用的螺纹 孔(单面M5螺纹孔)
配备合适的 螺栓、滑块 螺母、垫片	SET-OB	指定SET时, 配备将角座固定在 型材上的螺栓、螺母。(例) 螺栓: AID31-M8-L20 滑块螺母: AHN21-408-M8 垫片: AIK31-8 弹垫: AIH21-8
配备合适的 螺栓、T型 螺母、垫片	SET-OB-A	指定SET时, 配备将角座固定在 型材上的螺栓、螺母。(例) 螺栓: AID31-M6-L16 T型螺母: AHC21-408-M6 垫片: AIK31-6A 弹垫: AIH21-6

增加加工项目	代码	技术说明
去限位角	SZ	加工前 → 加工后 去掉压铸角座 一面的限位角
	DZ	加工前 → 加工后 去掉压铸角座 两面的限位角

① 型号: ABB11-G408-4040-SZ代表去掉该标准件一面的限位角, ABB11-G408-4040-DZ代表去掉该标准件两面的限位角。

② 备注: ABB13-G408不适用SET-OB和SET-OB-A可选加工。



压铸角座

代码	类型	材质	表面处理
ABB11-4010	压铸角座	ADC12	喷砂/研磨/喷油
ABB11-G408			黑色喷粉
ABB13-4010			

- ① 用于型材固定角度的外连接、内连接后再进行加固。
- ② 将螺母放置型材槽内，用螺栓将角座与型材连接紧固。

ABB11-4010-4040

- ① 表面处理：喷砂

ABB13-4010-4040

- ① 表面处理：黑色喷粉

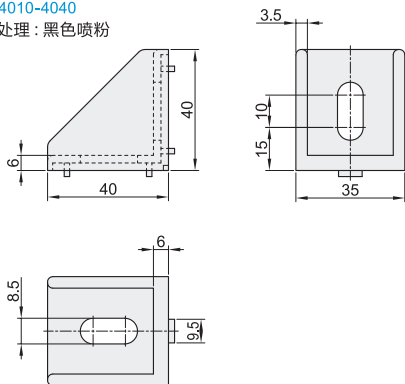


ABB11-4010-4080

- ① 表面处理：喷砂

ABB13-4010-4080

- ① 表面处理：黑色喷粉

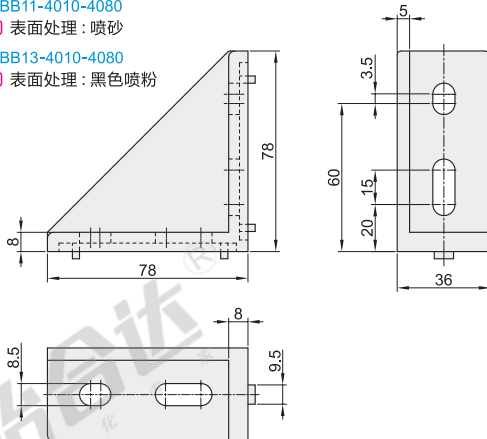


ABB11-4010-8080

- ① 表面处理：喷砂

ABB13-4010-8080

- ① 表面处理：黑色喷粉

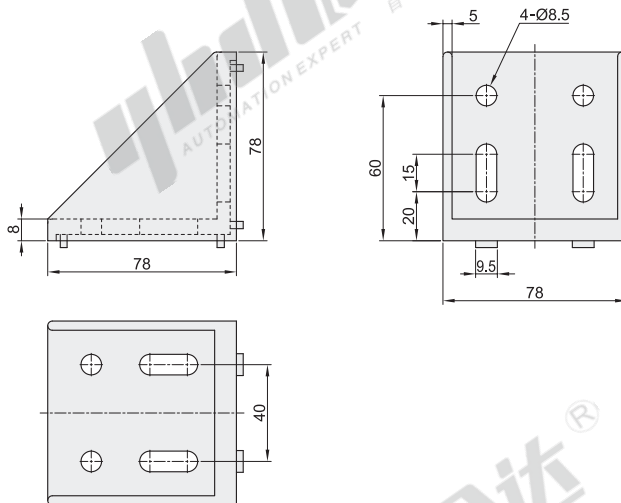


ABB11-G408-40A

- ① 表面处理：喷砂

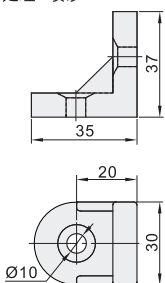
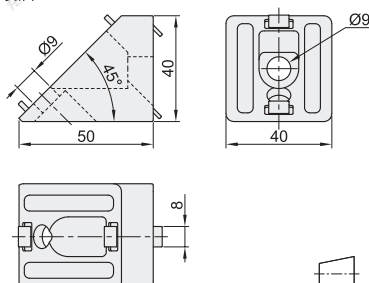


ABB11-G408-40B

- ① 表面处理：喷油

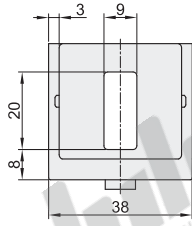
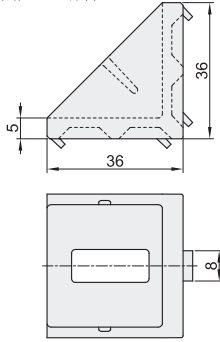


# 欧标40槽宽10.2系列型材用配件-连接部分

## ◀ 压铸角座

ABB11-G408-4040G(含盖板)

- ① 适用于40系列槽8.2、槽10.2型材
- ② 表面处理：研磨



④ 盖板 (配套使用)

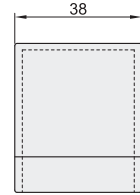
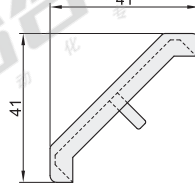
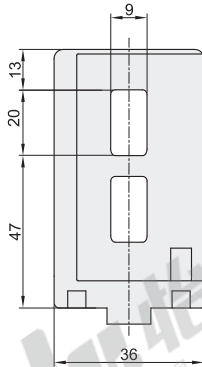
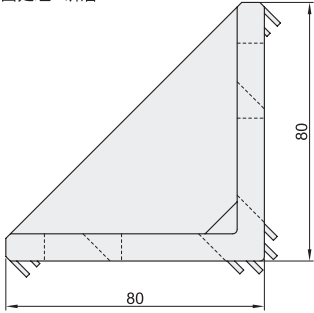


ABB11-G408-4080G(含盖板)

- ① 适用于40系列槽8.2、槽10.2型材
- ② 表面处理：研磨



④ 盖板 (配套使用)

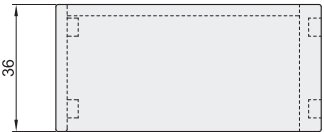
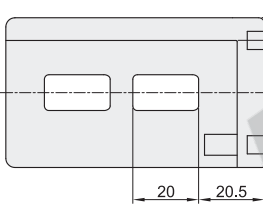
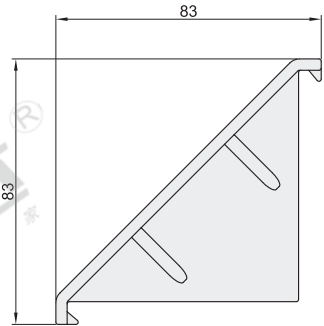
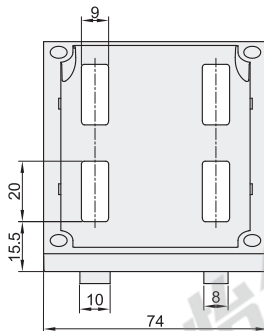
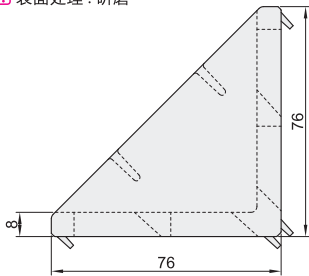
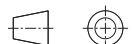
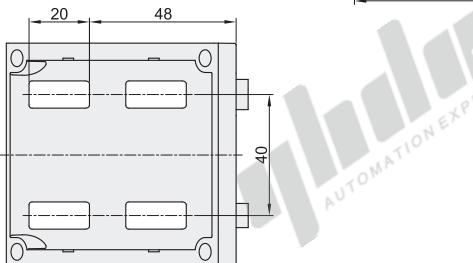
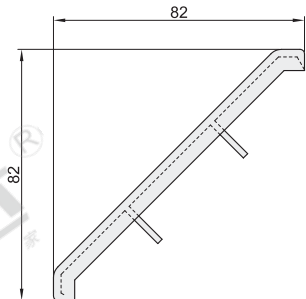


ABB11-G408-8080G(含盖板)

- ① 适用于40系列槽8.2、槽10.2型材
- ② 表面处理：研磨

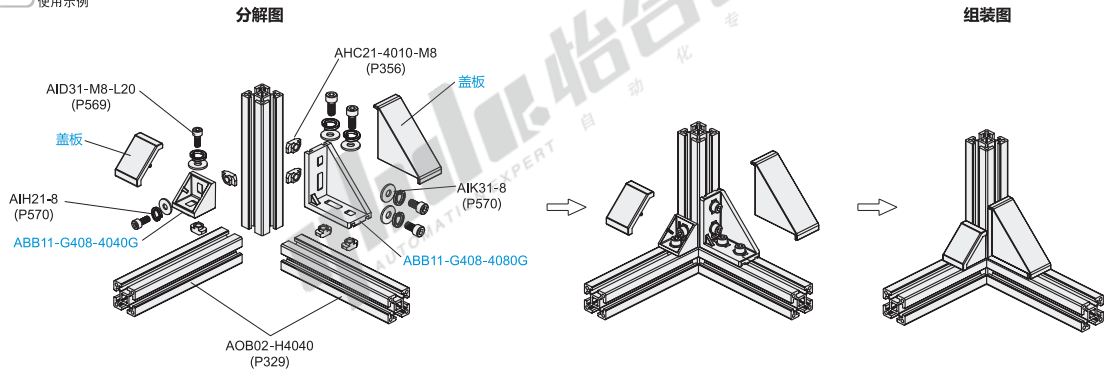


④ 盖板 (配套使用)

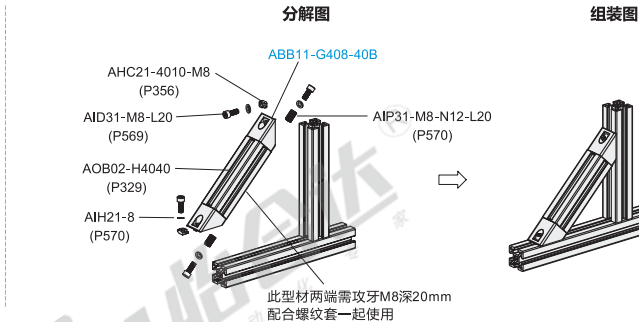


视角标准：第一视角

EX Example 使用示例



代码	重量(g/pcs)
ABB11-4010-4040	43.8
ABB11-4010-4080	117
ABB11-4010-8080	253
ABB11-G408-40A	26.1
ABB11-G408-40B	83
ABB11-G408-4040G	40
ABB11-G408-4080G	160
ABB11-G408-8080G	240
ABB13-4010-4040	43.8
ABB13-4010-4080	117
ABB13-4010-8080	253



请按图示订货

型号
ABB11-4010-4040
ABB11-4010-4080
ABB11-4010-8080

可选加工

型号	可选加工代码
ABB11-4010-4040	
ABB11-4010-4080	S
ABB11-4010-8080	SET-OB

ABB11-4010-4040—S

备注: ABB11-G408-40A、ABB11-G408-40B不适用于端面螺孔加工。

ABB11-G408-40B无可选加工, 需参考使用示例配备合适的螺栓、螺母、垫片和弹片。

可选加工

型号	可选加工代码
ABB11-4010-4040	
ABB11-4010-4080	S
ABB11-4010-8080	SET-OB

ABB11-4010-4040—S—SET-OB



可选加工

增加加工项目	代码	技术说明
面板安装螺孔加工	S	在角座侧面上加工安装面板用的螺孔(单面M5螺孔)
配备合适的螺栓, T型螺母, 垫片和弹垫	SET-OB	指定SET时, 配备将角座固定在型材上的螺栓, T型和垫片(例) 螺栓: AID31-M8-L20 T型螺母: AHC21-4010-M8 垫片: AIK31-8 弹垫: AIH21-8

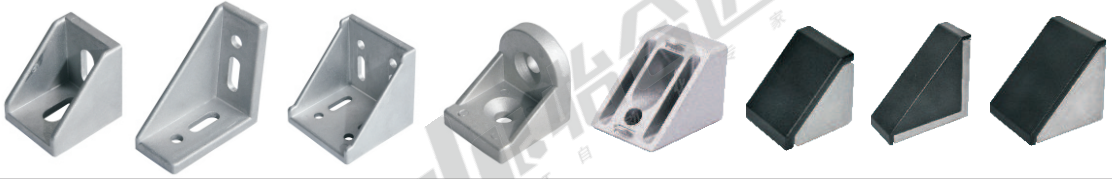
备注: ABB13-4010不适用SET-OB可选加工。

增加加工项目	代码	技术说明
去限位角	SZ	去掉压铸角座一面的限位角
	DZ	去掉压铸角座两面的限位角

型号: ABB11-4010-4040-SZ代表去掉该标准件一面的限位角, ABB11-4010-4040-DZ代表去掉该标准件两面的限位角。

# 欧标45系列型材用配件-连接部分

## ◀ 压铸角座



### ▣ 压铸角座

代码	类型	材质	表面处理
ABB11-4510	压铸角座	ADC12	喷砂/研磨/喷油
ABB11-G408			黑色喷粉
ABB13-4510			

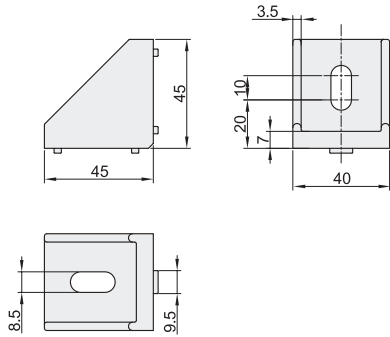
- ① 用于型材固定角度的外连接、内连接的再加固。
- ② 将螺母放置型材槽内，用螺栓将角座与型材连接紧固。

#### ABB11-4510-4545

① 表面处理：喷砂

#### ABB13-4510-4545

① 表面处理：黑色喷粉

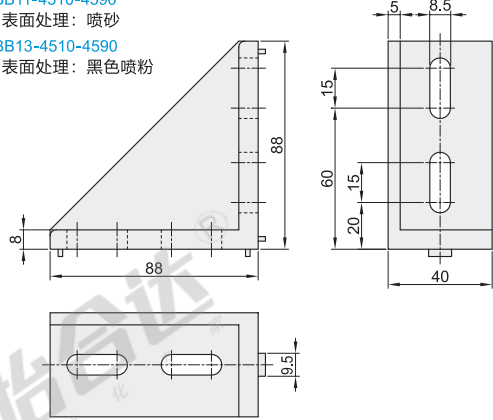


#### ABB11-4510-4590

① 表面处理：喷砂

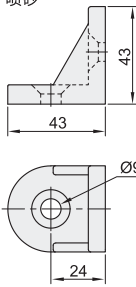
#### ABB13-4510-4590

① 表面处理：黑色喷粉



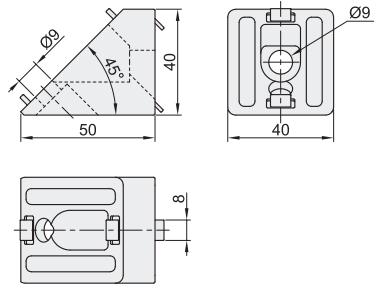
#### ABB11-4510-45A

① 表面处理：喷砂



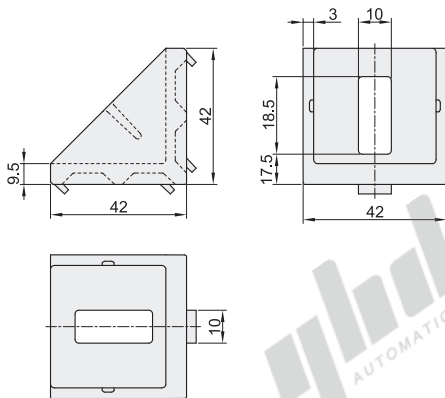
#### ABB11-G408-40B

① 表面处理：喷油

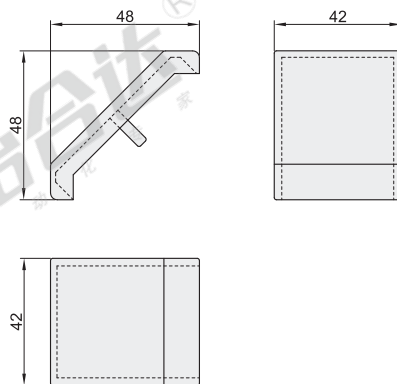


#### ABB11-4510-4545G(含盖板)

① 表面处理：研磨



#### ▣ 盖板 (配套使用)



视角标准：第一视角

ABB11-4510-4590G(含盖板)

① 表面处理: 研磨

② 盖板 (配套使用)

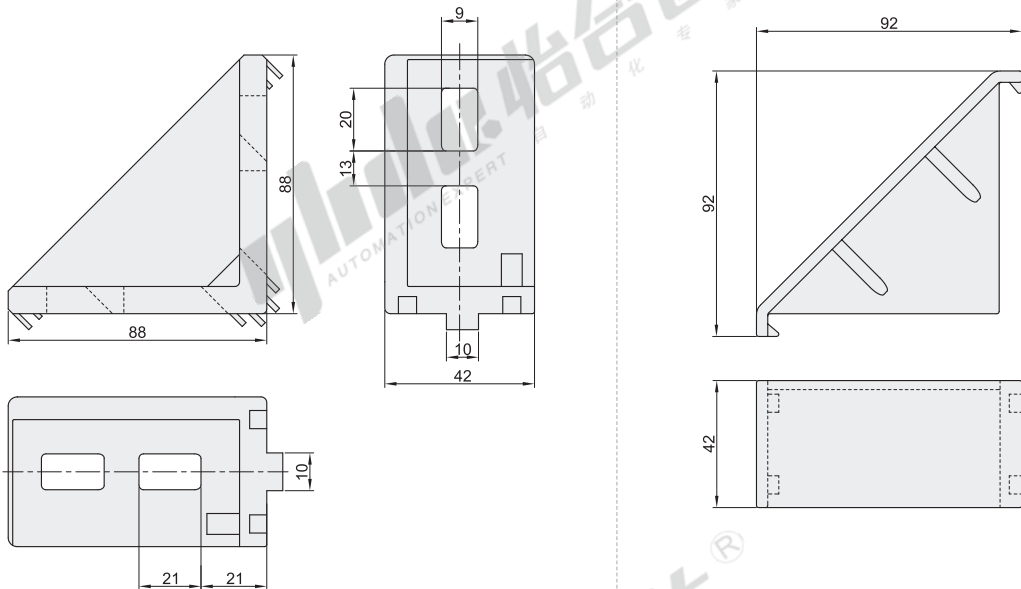
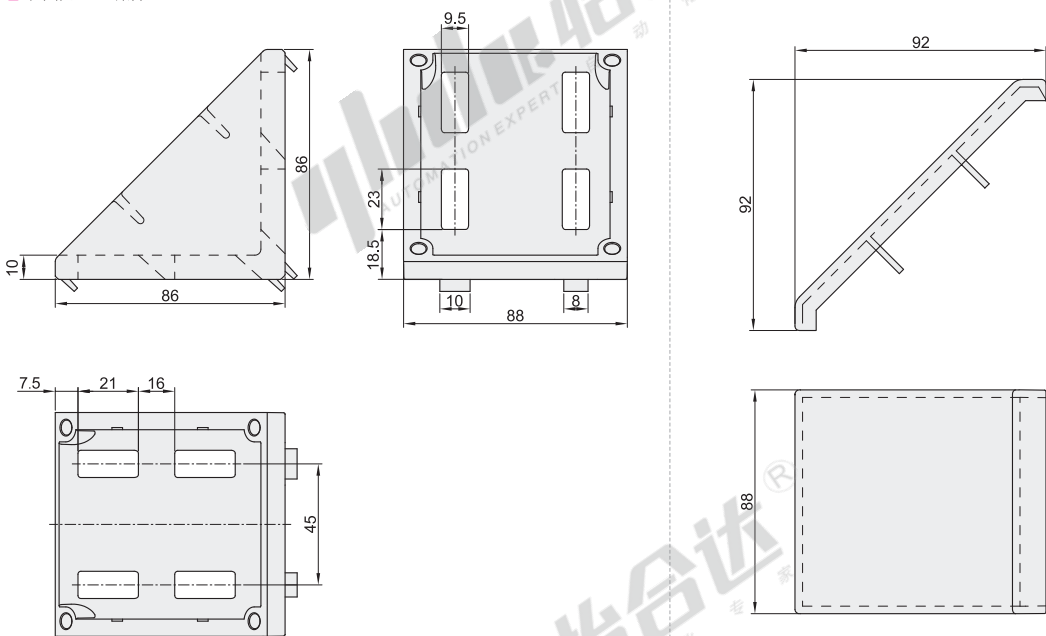


ABB11-4510-9090G(含盖板)

① 表面处理: 研磨

② 盖板 (配套使用)



视角标准: 第一视角

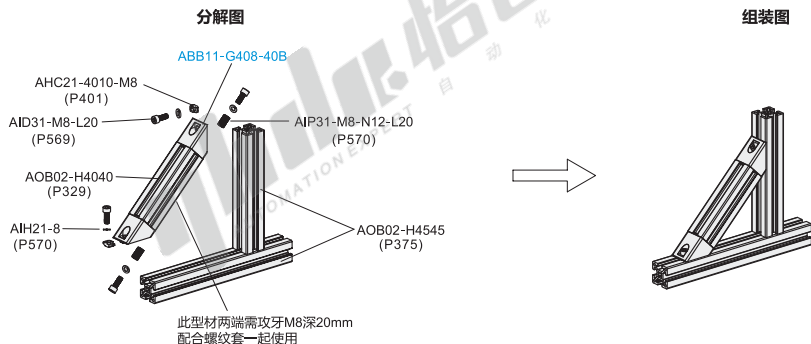
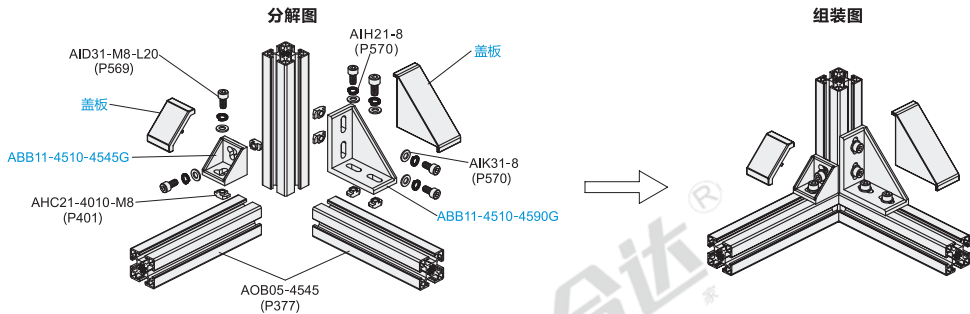
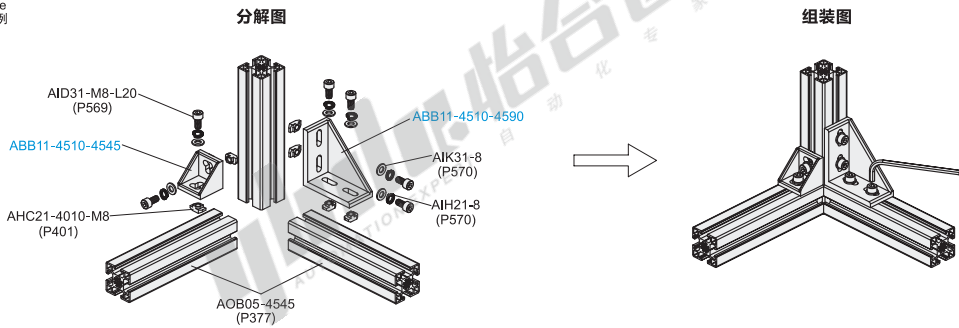
代码	重量(g/pcs)
ABB11-4510-4545	48.9
ABB11-4510-4590	143
ABB11-4510-45A	46
ABB11-G408-40B	83
ABB11-4510-4545G	62
ABB11-4510-4590G	199
ABB11-4510-9090G	371
ABB13-4510-4545	48.9
ABB13-4510-4590	143



# 欧标45系列型材用配件-连接部分

## 压铸角座

EX Example  
使用示例



请按图示订货

**型号**  
ABB11-4510-45A  
ABB11-G408-40B

☑ 可选加工

型号	可选加工代码
ABB11-4510-4545	
ABB11-4510-4590	SET-OB
ABB11-4510-45A	

☑ 可选加工

型号	可选加工代码
ABB11-4510-4545	
ABB11-4510-4590	SET-OB
ABB11-4510-45A	

ABB11-4510-4545-S      ABB11-4510-4545-S-SET-OB

ⓘ 备注: ABB11-4510-45A不提供螺纹孔加工。

ⓘ ABB11-G408-40B无可选加工, 需参考使用示例配备合适的螺栓、螺母、垫片和弹垫。



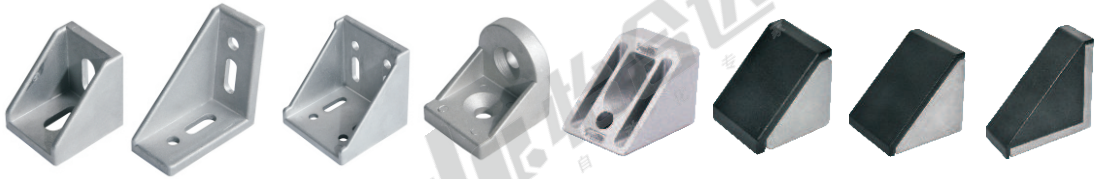
可选加工

增加加工项目	代码	技术说明
面板安装 螺纹孔加工	S	在角座侧面上加工 安装面板用的螺纹 孔(单面M5螺纹孔)
配备合适 的螺栓, 螺母, 垫片 和弹垫	SET-OB	指定SET时, 配备将角座固定在型材 上的螺栓, 螺母, 垫片。(例) 螺栓: AID31-M8-L20 T型螺母: AHC21-4010-M8 垫片: AIK31-8 弹垫: AIH21-8

增加加工项目	代码	技术说明
去限位角	SZ	加工前 → 加工后 去掉压铸角座 一面的限位角
	DZ	加工前 → 加工后 去掉压铸角座 两面的限位角

ⓘ 备注: ABB13-4510不适用SET-OB可选加工。

ⓘ 型号: ABB11-4510-4545-SZ代表去掉该标准件一面的限位角,  
ABB11-4510-4545-DZ代表去掉该标准件两面的限位角。



压铸角座

代码	类型	材质	表面处理
ABB11-G408	压铸角座	ADC12	喷砂/研磨/喷油
ABB13-G408			黑色喷粉

- ① 用于型材固定角度的外连接，内连接的加固。
- ② 将适合螺母放置型材槽内，用内六角螺栓紧固。

ABB11-G408-4040

① 表面处理：喷砂

ABB13-G408-4040

① 表面处理：黑色喷粉

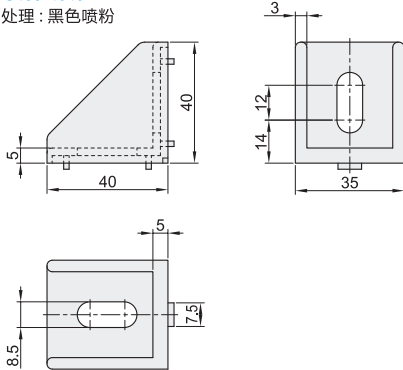


ABB11-G408-4080

① 表面处理：喷砂

ABB13-G408-4080

① 表面处理：黑色喷粉

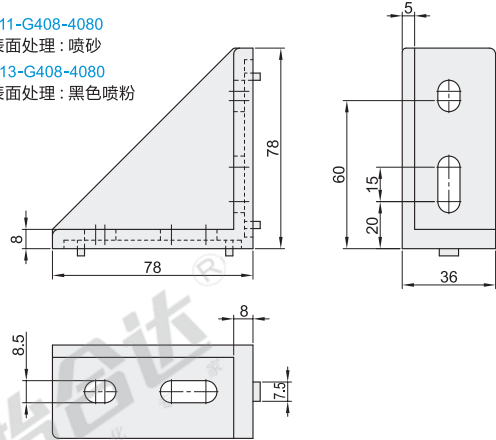


ABB11-G408-8080

① 表面处理：喷砂

ABB13-G408-8080

① 表面处理：黑色喷粉

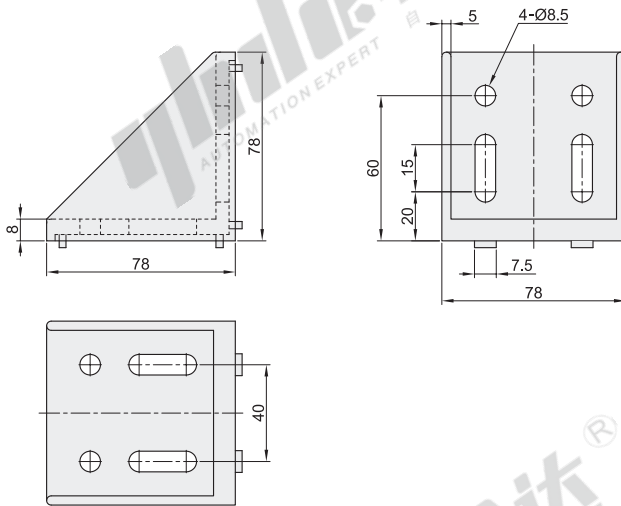


ABB11-G408-404

① 表面处理：喷砂

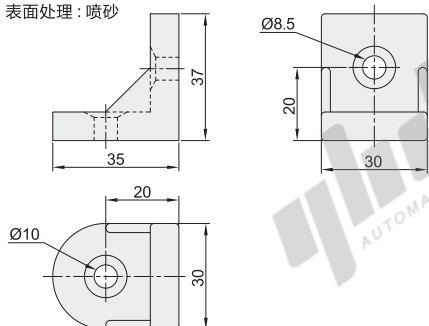


ABB11-G408-40B

① 表面处理：喷油

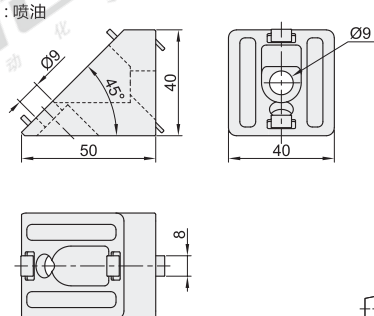
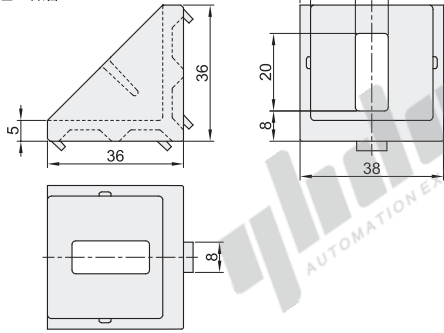


ABB11-G408-4040G (含盖板)

① 表面处理: 研磨



② 盖板 (配套使用)

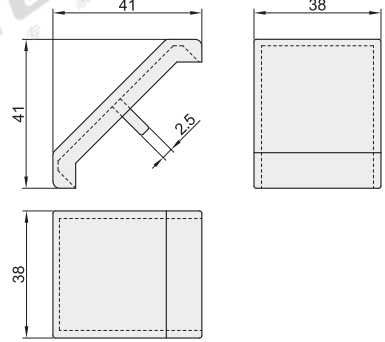
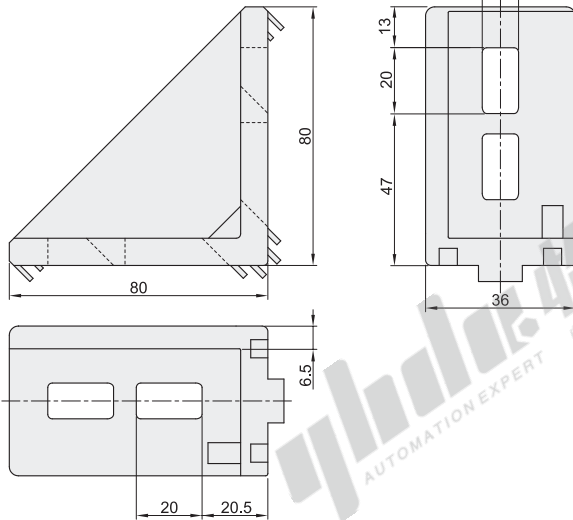


ABB11-G408-4080G (含盖板)

① 表面处理: 研磨

② 使用时须把宽度为10的定位块撬掉。



② 盖板 (配套使用)

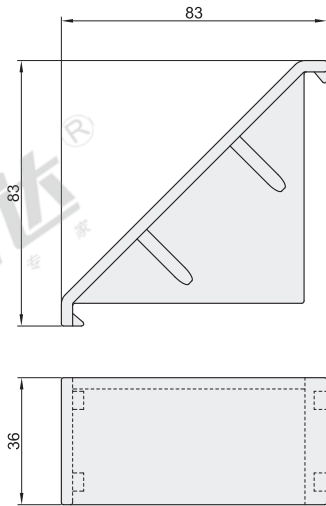
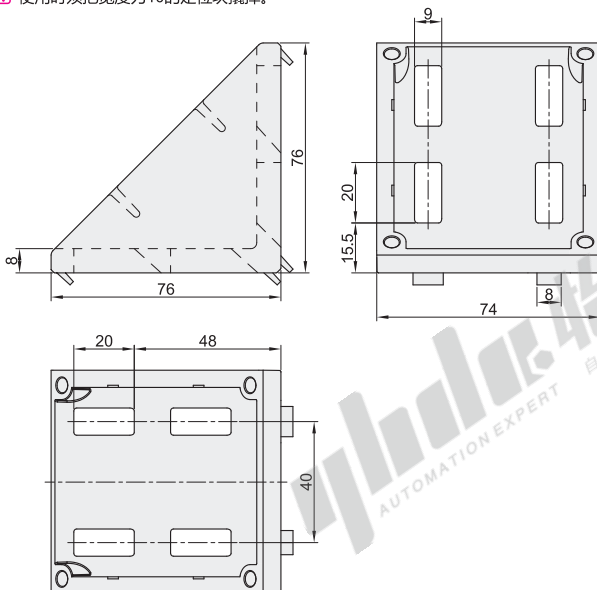


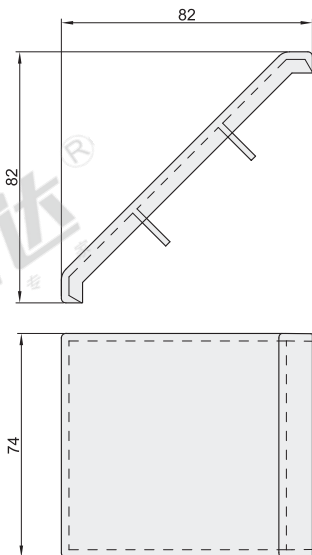
ABB11-G408-8080G (含盖板)

① 表面处理: 研磨

② 使用时须把宽度为10的定位块撬掉。

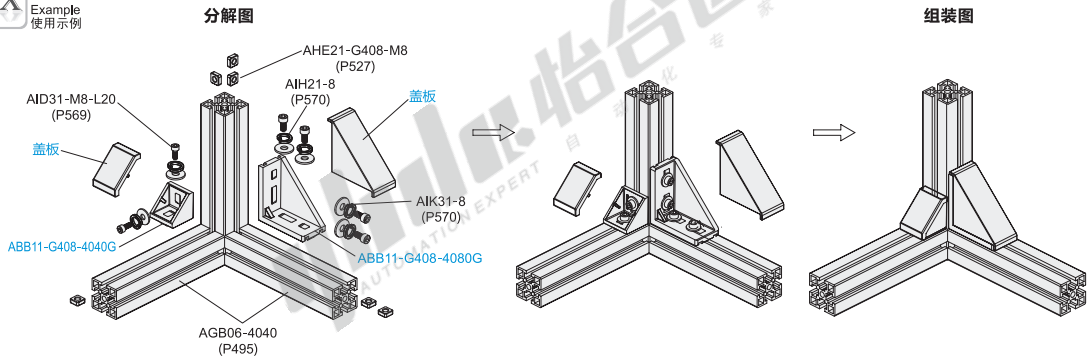


② 盖板 (配套使用)

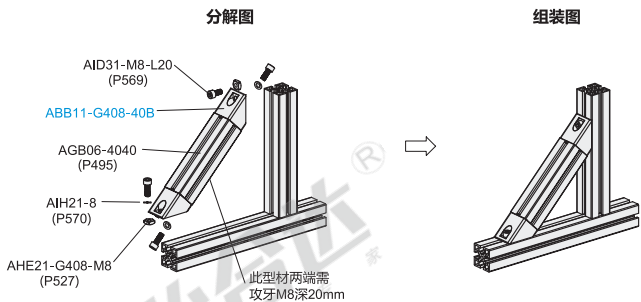


EX

Example  
使用示例



代码	重量(g/pcs)
ABB11-G408-4040	44.5
ABB11-G408-4080	110
ABB11-G408-8080	242
ABB11-G408-40A	26.7
ABB11-G408-40B	83
ABB11-G408-4040G	40
ABB11-G408-4080G	160
ABB11-G408-8080G	240
ABB13-G408-4040	44.5
ABB13-G408-4080	110
ABB13-G408-8080	242



请按图示订货

型号

ABB11-G408-4040  
ABB11-G408-4080  
ABB11-G408-8080

☑ 可选加工

型号	可选加工代码
ABB11-G408-4040	
ABB11-G408-4080	SET-GB
ABB11-G408-8080	

☑ 可选加工

型号	可选加工代码
ABB11-G408-4040	
ABB11-G408-4080	SET-GB
ABB11-G408-8080	

ABB11-G408-4040-S

ABB11-G408-4040-S-SET-GB

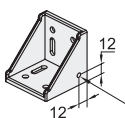
① 备注: ABB11-G408-40A、ABB11-G408-40B不适用于端面螺孔加工。

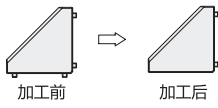
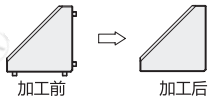
② 备注: ABB13-G408不适用SET-OB可选加工。

③ ABB11-G408-40B无可选加工, 需参考使用示例配备合适的螺栓、螺母、垫片和弹垫。



可选加工

增加加工项目	代码	技术说明
面板安装 螺孔加工	S	在角座侧面上加工 安装面板用的螺纹 孔(单面M5螺纹孔) 
配备合适的 螺栓, 方形 螺母, 垫片 和弹垫	SET-GB	指定SET时, 配备将角座固定在 型材上的螺栓, 螺母, 垫片。(例) 螺栓: AID31-M8-L20 方型螺母: AHE21-G408-M8 垫片: AIK31-8 弹垫: AIH21-8

增加加工项目	代码	技术说明
去限位角	SZ	 加工前 → 加工后 去掉压铸角座 一面的限位角
	DZ	 加工前 → 加工后 去掉压铸角座 两面的限位角

① 型号: ABB11-G408-4040-SZ代表去掉该标准件一面的限位角,  
ABB11-G408-4040-DZ代表去掉该标准件两面的限位角。



### 压铸角座

代码	类型	材质	表面处理
ABB11-4510	压铸角座	ADC12	表面喷砂
ABB13-4510			黑色喷粉

- ① 用于型材固定角度的外连接，内连接的加固。
- ② 将螺母放置型材槽内，用螺栓将角座与型材连接紧固。

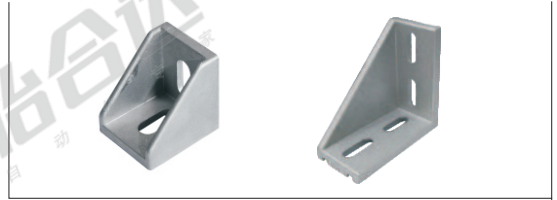
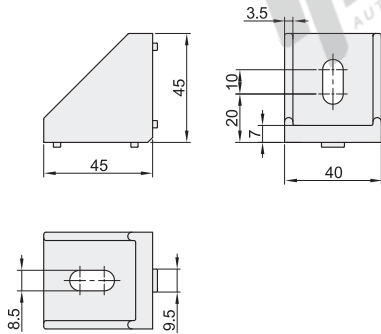
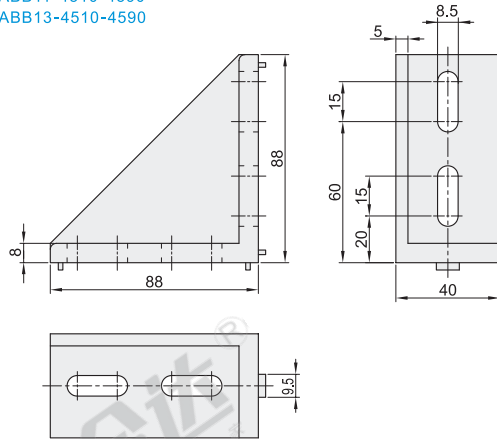


ABB11-4510-4545  
ABB13-4510-4545

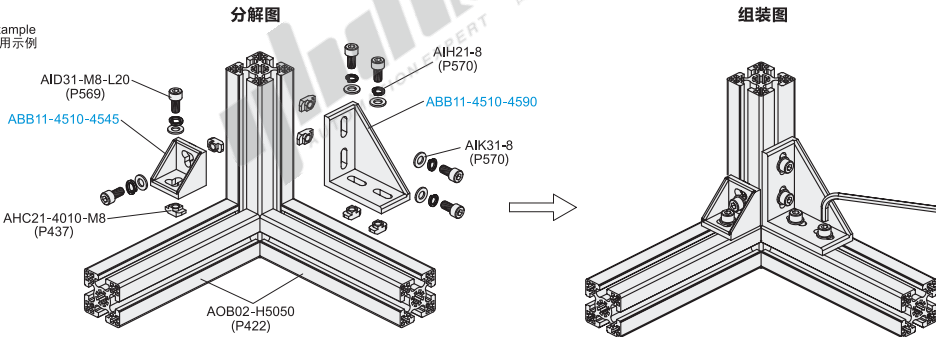


代码	重量(g/pcs)
ABB11-4510-4545	49
ABB11-4510-4590	143
ABB13-4510-4545	49
ABB13-4510-4590	143

ABB11-4510-4590  
ABB13-4510-4590



EX Example  
使用示例



型号  
ABB11-4510-4545  
ABB11-4510-4590

### 可选加工

型号 可选加工代码  
ABB11-4510-4590 S SET-OB  
ABB11-4510-4590-SET-OB

### 可选加工

型号 可选加工代码  
ABB11-4510-4590 DZ SET-OB  
ABB11-4510-4590-S-SET-OB



增加加工项目	代码	技术说明
面板安装 螺纹孔加工	S	<p>在角座侧面上加工安装面板用的螺纹孔(单面M5螺纹孔)</p>
配备合适的螺栓, T型螺母, 垫片和弹垫	SET-OB	<p>指定SET时, 配备将角座固定在型材上的螺栓, 螺母, 垫片。(例) 螺栓: AID31-M8-L20 T型螺母: AHC21-4010-M8 垫片: AIK31-8 弹垫: AIH21-8</p>

增加加工项目	代码	技术说明
去限位角	SZ	<p>加工前 → 加工后</p> <p>去掉压铸角座一面的限位角</p>
	DZ	<p>加工前 → 加工后</p> <p>去掉压铸角座两面的限位角</p>

① 备注: ABB13-4510不适用SET-OB可选加工。

① 型号: ABB11-4510-4545-SZ代表去掉该标准件一面的限位角, ABB11-4510-4545-DZ代表去掉该标准件两面的限位角。

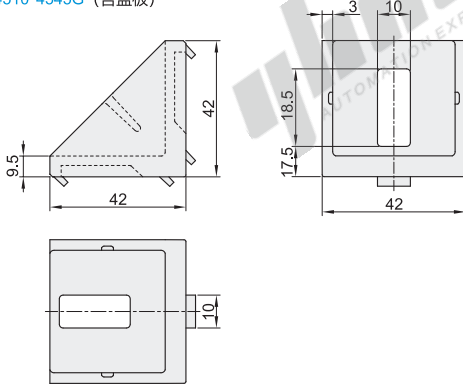
压铸角座

代码	类型	材质	表面处理
ABB11-4510	压铸角座	ADC12	研磨

- ① 用于型材固定角度的外连接，内连接的加固。
- ② 将螺母放置型材槽内，用螺栓将角座与型材连接紧固。



ABB11-4510-4545G (含盖板)



盖板 (配套使用)

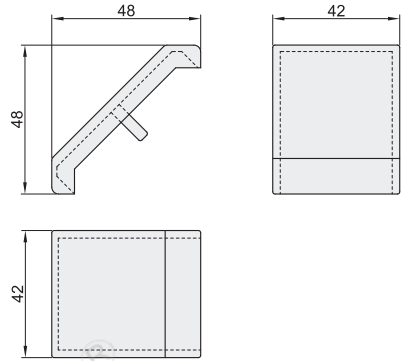
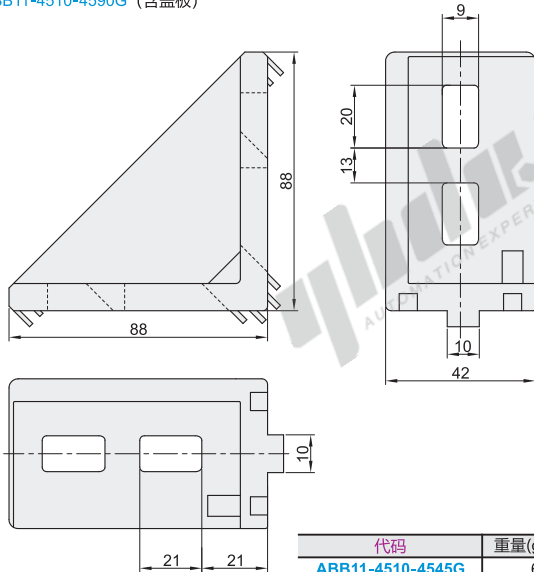
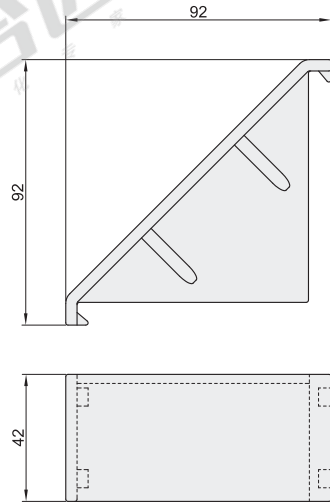


ABB11-4510-4590G (含盖板)



盖板 (配套使用)

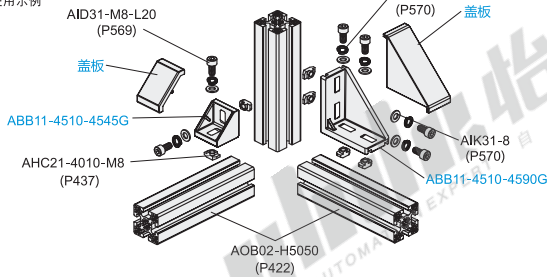


代码	重量(g/pcs)
ABB11-4510-4545G	60
ABB11-4510-4590G	200

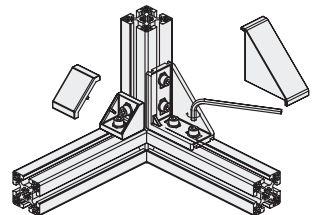
视角标准：第一视角



Example 使用示例



组装图



型号  
ABB11-4510-4545G  
ABB11-4510-4590G