

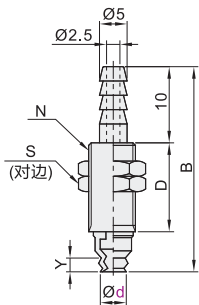
直立配管型
侧向配管型

标准型 双层型真空吸盘(组件)

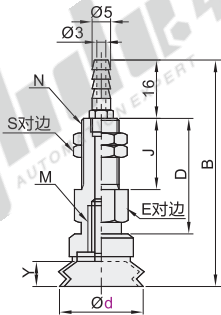
直立配管型

代码	类型	吸盘材质	颜色
WEH31	直立配管型	丁腈橡胶	黑色
WEH32		硅胶	白色

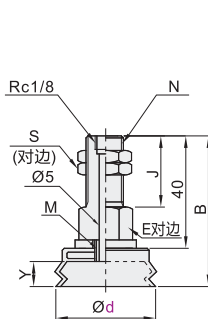
盘径 $\varnothing 6, 8$



盘径 $\varnothing 10-50$



盘径 $\varnothing 60-80$



视角标准：第一视角

型号		B	D	E	N	J	S	Y	M	
WEH31 WEH32	代码	盘径d								
		6	33	14	—	M9	—	12	4.2	—
		8	47.5						3	
		15	49		10	M8	15	10	4.5	M5
		20	51	22					5.5	
		30	66		14	M10	20	14	8	M6
		40	68		21				9	M8
		60	62.5	40	22	M16×1.5	23	21	10	
		70	63.5		23				11	M10×1.25
		80								



请按图示订货

型号		B
代码	d	
WEH31	$\varnothing 10$	47.5
WEH32	15	49

WEH31-d10



未税价(元)

● 优惠价

数量 1~29 30~
价格 100% 另行报价



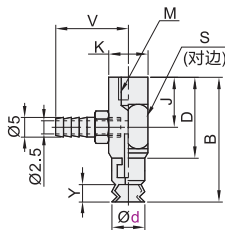
交货期

5

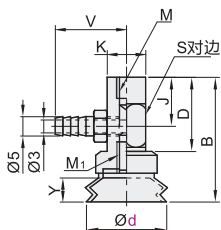
侧向配管型

代码	类型	吸盘材质	颜色
WEH36	侧向配管型	丁腈橡胶	黑色
WEH37		硅胶	白色

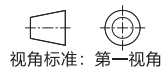
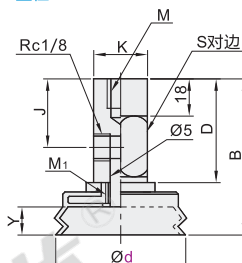
盘径 $\varnothing 6, 8$



盘径 $\varnothing 10-50$



盘径 $\varnothing 60-80$



视角标准：第一视角

型号		B	D	S	M	J	K	Y	V	M ₁	
WEH36 WEH37	代码	盘径d									
		6	31.5	22.5		13		4.2		—	
		8	33	22	10	M4深6	10	3	16		
		15	35					4.5		M5	
		20	50	32	14	M6深8	20	12	8	M6	
		30	52		21			9		M8	
		40	62.5	40	21	M8深11	28	17	10		
		60	63.5					11			
		70								—	M10×1.25
		80									



请按图示订货

型号		B
代码	d	
WEH36	$\varnothing 10$	31.5
WEH37	15	33

WEH36-d10



未税价(元)

● 优惠价

数量 1~29 30~
价格 100% 另行报价



交货期

5

真空吸盘

D7