

# 凸轮轴承随动器

## 带油孔型·圆柱型/球面型 螺栓型 进口型

代码	类型			材质	
				国标	相当
BPN01	进口型	带油孔型	圆柱型	GCr15	SUJ2
BPN02			球面型	9Cr18Mo	SUS440C
BPN21			球面型	GCr15	SUJ2

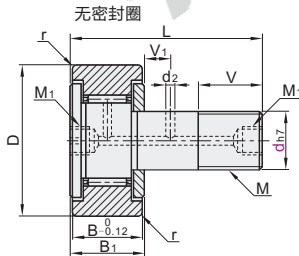
圆柱型D公差：

D	公差
16	$0_{-0.008}^0$
19~30	$0_{-0.009}^0$
32~47	$0_{-0.011}^0$
52~80	$0_{-0.013}^0$
85~90	$0_{-0.015}^0$

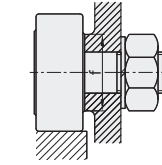
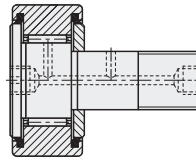
球面型D公差：.0.05



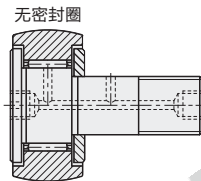
圆柱型  
BPN01/02



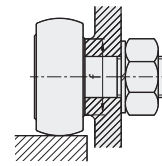
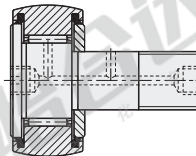
带密封圈



球面型  
BPN21



带密封圈



R500(d6~d18)  
R1000(d20~d30)

R500(d6~d18)  
R1000(d20~d30)



视角标准：第一视角

① 不承诺品牌。

代码	型号		密封圈	D	M×螺距	V	B	B <sub>1</sub>	L	M <sub>1</sub>	d <sub>2</sub>	V <sub>1</sub>	r	f(min)		
	d <sub>h7</sub>															
圆柱型 BPN01 BPN02	6		PP (带密封圈)	16	M6×1.0	9			28	M6×0.75	—	—	0.5	11		
	8	$0_{-0.015}^0$		19	M8×1.25	11	11	12	32					13		
	10			22	M10×1.25	13	12	13	36					15		
	12			30	M12×1.5	14	14	15	40					20		
	12A	$0_{-0.018}^0$		32										3	6	24
	16			35	M16×1.5	18	18	19.5	52					26		
球面型 BPN21	20		(无密封圈)	52	M20×1.5	22	24	25.5	66	PT1/8	4	11	1.5	36		
	24		47						40							
	24A	$0_{-0.021}^0$	62	M24×1.5	25	29	30.5	80	40							
	30		72													
	30A		80													
	30A		85	M30×1.5	32	35	37	100	15					2	46	
	30B		90													

① BPN02仅有d6-PP/d20-PP带密封圈的型号。

② d6~d10只有在顶部加工润滑油孔。

代码	型号	基本额定负荷		最大容许负荷 F <sub>o</sub> (kN)	轨迹表面负荷容量		极限转速 min <sup>-1</sup>	重量 g
		C(kN)	Co(kN)		圆柱型外圈	球面型外圈		
					kN	kN		
圆柱型 BPN01 BPN02	6	3.59	3.58	2.11	3.43	1.08	25000	18.5
	8	4.17	4.65	4.73	4.02	1.37	20000	28.5
	10	5.33	6.78	5.81	4.7	1.67	17000	60
	10A				5.49	2.06		
	12	7.87	9.79	9.37	7.06	2.45	14000	95
	12A				7.45	2.74		
16	12	18.3	17.3	11.2	3.14	10000	170	
18	14.7	25.2	26.1	14.4	3.72	8500	250	
球面型 BPN21	20	20.7	34.8	32.1	23.2	8.23	7000	460
	20A	30.6	53.2	49.5	21	7.15	6500	815
	24				34.2	10.5		
	24A	39.8	12.9	6500	1140			
	30	45.4	87.6	73.7	52.6	14.9	5000	1870
	30A				56	16.1		
30B	59.3				17.3	2220		

① 上表中极限转速数值适用于无密封圈、润滑脂润滑的型号。采用润滑油的型号容许使用上限为上述数值的130%；带密封圈的型号容许使用上限为上述数值的70%。

型号		密封圈	D
代码	d		
BPN01	6	PP(带密封圈)	16
BPN02	8	—(无密封圈)	19

BPN01—d6—PP



● 优惠价

数量	1~9	10~
价格	100%	另行报价

未稅价(元)



交货期

5

请按图示订货

关节轴承

E7