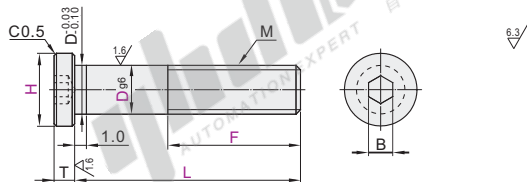


轴承止动销 ◀ 标准型 · L尺寸指定型

螺栓型

代码	类型	材质		表面处理
		国标	相当	
BKT21	L尺寸指定型 螺栓型	45	S45C	发黑
BKT22				无电解镀镍
BKT26		0Cr18Ni9	SUS304	—

① 未注螺牙默认为公制粗牙，符合GB/T 193-2003。



视角标准：第一视角

代码	型号	D	H 选择	最小单位0.5		M	T	B						
				L	F									
BKT21 BKT22 BKT26	4	5	7	15~30	F=4~(L-3)	M4	2	2						
									6	8	20~40	F=5~(L-3)	M5	2.5
	10	11	30~60	F=7~(L-4)	M8	4								
							12	13	F=8~(L-5)	M10	5			
												14	17	M12
	15	20~40												
			16	25~50										
					17	30~60								
	18	F=10~(L-5)												
			F=12~(L-5)											



型号	D	H 选择	L	F
BKT21	D12	H15	L25	F15



数量	1~9	10~
价格	100%	另行报价

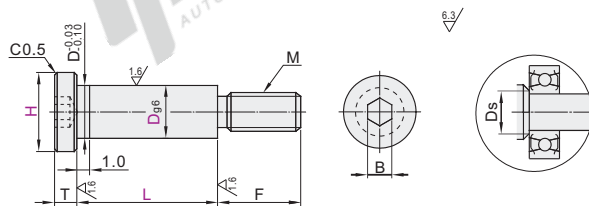


5

肩型

代码	类型	材质		表面处理
		国标	相当	
BKT31	L尺寸指定型 肩型	45	S45C	发黑
BKT32				无电解镀镍
BKT36		0Cr18Ni9	SUS304	—

① 未注螺牙默认为公制粗牙，符合GB/T 193-2003。



视角标准：第一视角

代码	型号	D	H 选择	最小单位0.1		M	F	D _s	T	B					
				L											
BKT31 BKT32 BKT36	4	5	7	3.0~30.00	M2.5	5	6	2	2						
										6	8	4.0~30.00	M3	7	2.5
	10	11	6.0~30.00	M6	4										
						12	13	M8	5						
										14	12	3	6		
	15	16													
			16	17											
					17	18									
	F=10~(L-5)														
		F=12~(L-5)													



型号	D	H 选择	L
BKT31	D12	H15	L20



数量	1~9	10~
价格	100%	另行报价



5

关节轴承

E7