

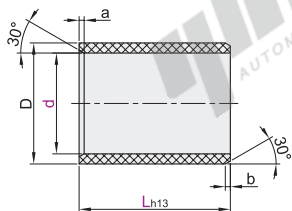
代码	类型		材质	使用温度
Y-GSB11	全能型	直柱型	工程塑料	-40°C~+130°C
Y-GSB12		肩型		

- 特点: 自润滑, 免维护, 耐脏污, 高性价比。
- 用途: 适用于中高负载、中等速度和中等温度。

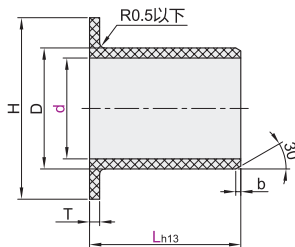


RoHS

直柱型
Y-GSB11



肩型
Y-GSB12



推荐配套轴公差: h9

视角标准: 第一视角

直柱型

代码	型号	d	d公差	L		D	a	b	
Y-GSB11	3	3	+0.054 +0.014	3	6	4.5			
	4	4		4	6	5.5			
	5	5	+0.068 +0.020	5	6	7		0.3	
	6	6		4	5	8			
	8	8		5	6	8			
	10	10	+0.083 +0.025	5	6	8	10	12	15
	12	12		5	6	8	10	12	15
	14	14		6	8	10	12	15	20
	15	15	+0.102 +0.032	8	10	15	20	25	
	16	16		8	10	15	20	25	
	18	18		10	12	15	20	25	
	20	20		10	12	15	20	25	
	25	25	+0.124 +0.040	10	12	15	20	25	30
	30	30		12	15	20	25	30	35
	35	35		15	20	25	30	35	40
	40	40		20	25	30	40	50	
45	45	+0.150 +0.050	20	30	40	50			
50	50		40	50				1.2	
	50		20	25	30	40	50		

肩型

代码	型号	d	d公差	L		D	H	T	b
Y-GSB12	3	3	+0.054 +0.014	3	5	4.5	7.5	0.75	
	4	4		3	4	5.5	9.5		0.3
	5	5	+0.068 +0.020	4	5	7	11		
	6	6		4	5	8	12		
	8	8		4	5.5	7.5	10		
	10	10	+0.083 +0.025	4	5.5	7.5	10	15	
	12	12		5	6	7	9	10	12
	14	14		5	6	7	9	10	12
	15	15	+0.102 +0.032	5	6	7	9	10	12
	16	16		8	10	12	15	17	20
	18	18		8	10	12	15	17	21
	20	20		9	12	17	21		
	25	25	+0.124 +0.040	9	12	17	21		
	30	30		9	12	17	21		
	35	35		9	12	17	22	30	
	40	40		11.5	16.5	21.5			
45	45	+0.150 +0.050	11.5	16.5	21.5	30			
50	50		16	20	26	37	45		
	50		12	16	26	36			
	40		20	30	40	50			
	45		30	40	50			2	
	50		15	30	50	58		1.2	
	50		10	40	50	55	63		

直柱型

代码	型号	d	d公差	L
Y-GSB11	3	3	+0.054 +0.014	3 6
	4	4	+0.068 +0.020	4 6

Y-GSB11—d3—L6



优惠价
数量 1~9 10~
价格 100% 另行报价

未税价(元)



请按图示订货

衬套