

杠杆油缸

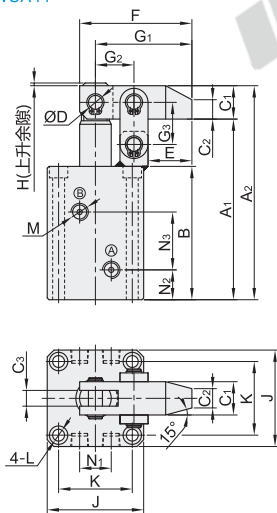
配管型/油路板型/油路板附调速型



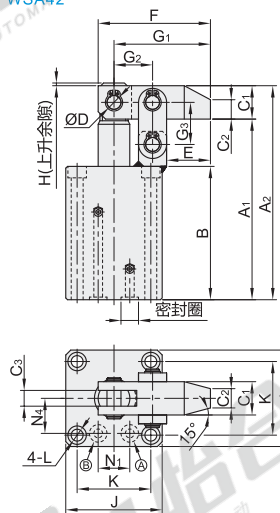
代码	类型	缸体材质	作用方式	使用流体
WSA41	配管型	碳钢	复动式	已滤清之标准液压油
WSA42	油路板型			
WSA43	油路板附调速型			

① 图示为夹持状态。

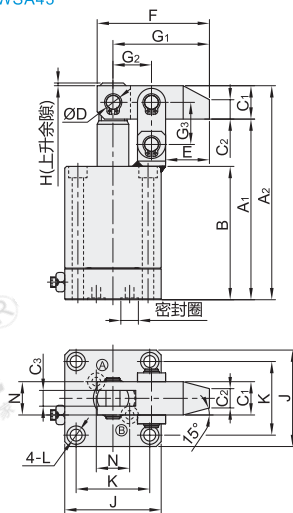
配管型
WSA41



油路板型
WSA42



油路板附调速型
WSA43



① 图中Ⓐ处为夹持油孔, Ⓑ处为放松油孔。

视角标准：第一视角

型号	缸径	活塞杆径	总行程	理论夹持力 (30kg/cm ²)	最大耐压力 (kg/cm ²)	使用压力范围 (kg/cm ²)
WSA41 WSA42 WSA43	25	Ø18	25	116	70	10~50
	32	Ø20	25	190		
	40	Ø22.4	30	288		
	50	Ø28	34	453		
	63	Ø35.5	40	701		

配管型

缸径	A ₁	A ₂	B	C ₁	C ₂	C ₃	ØD	E	F	G ₁	G ₂	G ₃	H	J	K	L	M	N ₁	N ₂	N ₃
25	103	122	76	□19	11	9	Ø8	25	64	55	22	24	3	55	42	Ø6.8通孔,沉孔Ø10.5深6.5	PT1/8	18	17	33
32	112	131	85																	22
40	122	144	90	□22	13	10	Ø10	30	77	66	26	29		69	52	Ø9通孔,沉孔Ø14深9	PT1/4	26	19	40
50	137	162	100	□25	15	11	Ø12	35.5	90	77	30	33	4	75	58					32
63	155	187	111	□32	19	15	Ø15	43	110	94	36	39		96	75	Ø11通孔,沉孔Ø18深11		38	22	52

油路板型

缸径	A ₁	A ₂	B	C ₁	C ₂	C ₃	ØD	E	F	G ₁	G ₂	G ₃	H	J	K	L	N ₁	N ₄	密封圈型号
25	103	122	76	□19	11	9	Ø8	25	64	55	22	24	3	55	42	Ø6.8通孔,沉孔Ø10.5深6.5	18	20	P7
32	112	131	85																
40	122	144	90	□22	13	10	Ø10	30	77	66	26	29		69	52	Ø9通孔,沉孔Ø14深9	26	26	P8
50	137	162	100	□25	15	11	Ø12	35.5	90	77	30	33	4	75	58			32	
63	155	187	111	□32	19	15	Ø15	43	110	94	36	39		96	75	Ø11通孔,沉孔Ø18深11	38	38	P9

油路板附调速型

缸径	A ₁	A ₂	B	C ₁	C ₂	C ₃	ØD	E	F	G ₁	G ₂	G ₃	H	J	K	L	N	密封圈型号
25	112	131	85	□19	11	9	Ø8	25	64	55	22	24	3	55	42	Ø6.8通孔,沉孔Ø10.5深6.5	19	P7
32	115	134	88															
40	130	152	98	□22	13	10	Ø10	30	77	66	26	29		69	52	Ø9通孔,沉孔Ø14深9	23	P8
50	145	170	108	□25	15	11	Ø12	35.5	90	77	30	33	4	75	58			
63	163	195	119	□32	19	15	Ø15	43	110	94	36	39		96	75	Ø11通孔,沉孔Ø18深11	35	P9



型号	缸径
WSA41	25
WSA42	32

WSA41—25



优惠价
数量 1~7 8~
价格 100% 另行报价

交货期
6