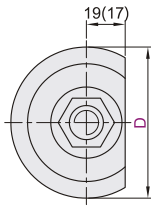
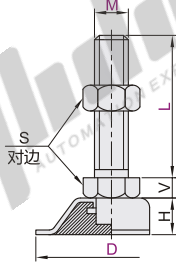


偏心脚杯

固定调节型 · 壁型 轻载型

脚杯

代码	类型		材质		表面处理	
			螺杆	底部	螺杆	底部
WAN21	固定调节型	壁型	S45C		镀锌	
WAN23					镀铬	
WAN22			SUS304		—	



① ()内尺寸仅适用M12。

视角标准：第一视角

型号		M	L	螺距	S	H	V	承载 (Kg)	参考重量 (Kg/pcs)
代码	D								
WAN21 WAN22 WAN23	55	12	50	1.75	19	14	8	500	0.13
			75						0.15
			100						0.17
			125						0.19
			150						0.2
			75						0.25
	75	16	100	2	24	18	10	500	0.28
			125						0.32
			150						0.34
			100						0.44
			125						0.5
			150						0.54
	20	200	2.5	30	13			0.64	



型号		M	L	螺距
代码	D			
WAN21	55	12	75	1.75
WAN22	75	16	150	2

WAN21 — D55 — M12 — L50

可选加工

型号		M	L	可选加工代码
代码	D			
WAN21	55	12	75	WS WL BSC
WAN22	75	16	150	

WAN21 — D55 — M12 — L50 — WS



● 优惠价

数量	1~9	10~
价格	100%	另行报价

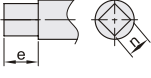
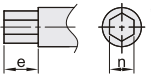
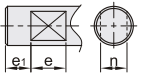
交货期	
数量	1

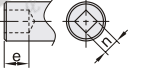
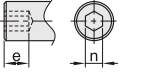


偏心脚杯

可选加工参数



代码	技术说明																																
WS	螺杆末端加工外四角	选型方法 WS																															
		<table border="1"> <thead> <tr> <th>M</th> <th>n</th> <th>e</th> </tr> </thead> <tbody> <tr><td>10</td><td>6</td><td></td></tr> <tr><td>12</td><td>8</td><td>10</td></tr> <tr><td>14</td><td></td><td></td></tr> <tr><td>16</td><td>10</td><td>12</td></tr> <tr><td>20</td><td>12</td><td>13.5</td></tr> <tr><td>24</td><td>14</td><td>15</td></tr> <tr><td>30</td><td>18</td><td>22</td></tr> </tbody> </table>	M	n	e	10	6		12	8	10	14			16	10	12	20	12	13.5	24	14	15	30	18	22							
M	n	e																															
10	6																																
12	8	10																															
14																																	
16	10	12																															
20	12	13.5																															
24	14	15																															
30	18	22																															
WL	螺杆末端加工外六角	选型方法 WL																															
		<table border="1"> <thead> <tr> <th>M</th> <th>n</th> <th>e</th> </tr> </thead> <tbody> <tr><td>10</td><td>6</td><td></td></tr> <tr><td>12</td><td>8</td><td>10</td></tr> <tr><td>14</td><td>9</td><td></td></tr> <tr><td>16</td><td>10</td><td></td></tr> <tr><td>20</td><td>13</td><td>14</td></tr> <tr><td>24</td><td>16</td><td>18</td></tr> <tr><td>30</td><td>20</td><td>21</td></tr> </tbody> </table>	M	n	e	10	6		12	8	10	14	9		16	10		20	13	14	24	16	18	30	20	21							
M	n	e																															
10	6																																
12	8	10																															
14	9																																
16	10																																
20	13	14																															
24	16	18																															
30	20	21																															
BSC	螺杆末端加工扳手槽	选型方法 BSC																															
		<table border="1"> <thead> <tr> <th>M</th> <th>n</th> <th>e1</th> <th>e</th> </tr> </thead> <tbody> <tr><td>10</td><td>8</td><td>8</td><td></td></tr> <tr><td>12</td><td>10</td><td></td><td></td></tr> <tr><td>14</td><td>12</td><td></td><td>12</td></tr> <tr><td>16</td><td>13</td><td>10</td><td></td></tr> <tr><td>20</td><td>17</td><td></td><td></td></tr> <tr><td>24</td><td>20</td><td>15</td><td>18</td></tr> <tr><td>30</td><td>26</td><td></td><td></td></tr> </tbody> </table>	M	n	e1	e	10	8	8		12	10			14	12		12	16	13	10		20	17			24	20	15	18	30	26	
M	n	e1	e																														
10	8	8																															
12	10																																
14	12		12																														
16	13	10																															
20	17																																
24	20	15	18																														
30	26																																

代码	技术说明																								
NS	螺杆末端加工内四角	选型方法 NS																							
		<table border="1"> <thead> <tr> <th>M</th> <th>n</th> <th>e</th> </tr> </thead> <tbody> <tr><td>10</td><td>5</td><td></td></tr> <tr><td>12</td><td>6</td><td>10</td></tr> <tr><td>14</td><td></td><td></td></tr> <tr><td>16</td><td>8</td><td>12</td></tr> <tr><td>20</td><td>10</td><td>13.5</td></tr> <tr><td>24</td><td>12</td><td>15</td></tr> <tr><td>30</td><td>16</td><td>20</td></tr> </tbody> </table>	M	n	e	10	5		12	6	10	14			16	8	12	20	10	13.5	24	12	15	30	16
M	n	e																							
10	5																								
12	6	10																							
14																									
16	8	12																							
20	10	13.5																							
24	12	15																							
30	16	20																							
NL	螺杆末端加工内六角	选型方法 NL																							
		<table border="1"> <thead> <tr> <th>M</th> <th>n</th> <th>e</th> </tr> </thead> <tbody> <tr><td>10</td><td>4</td><td>5</td></tr> <tr><td>12</td><td>6</td><td>8</td></tr> <tr><td>14</td><td></td><td></td></tr> <tr><td>16</td><td>8</td><td>10</td></tr> <tr><td>20</td><td>10</td><td>12</td></tr> <tr><td>24</td><td>12</td><td>15</td></tr> <tr><td>30</td><td>16</td><td>18</td></tr> </tbody> </table>	M	n	e	10	4	5	12	6	8	14			16	8	10	20	10	12	24	12	15	30	16
M	n	e																							
10	4	5																							
12	6	8																							
14																									
16	8	10																							
20	10	12																							
24	12	15																							
30	16	18																							

- ① 请根据脚杯螺杆尺寸M进行加工参数的选择;
- ② 加工部不带镀层, 有防锈漆;
- ③ 工具可根据不同加工类型进行选择, 可选用开口扳手、活动扳手、内四角扳手、内六角扳手等。

