

# 减震脚轮

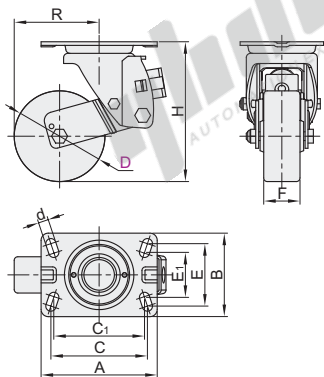
## 固定型/平底活动型

容许载荷250~300kg

脚轮

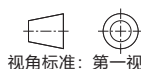
### 固定型

| 代码    | 支架  |       |      |      | 轮部 |     |    |     |
|-------|-----|-------|------|------|----|-----|----|-----|
|       | 类型  | 材质    | 表面处理 | 刹车类型 | 代号 | 材质  | 颜色 | 轴承  |
| CFP01 | 固定型 | Q235A | 镀锌   | —    | UR | 聚氨酯 | 橙色 | 双滚珠 |



### 特点

- 防污抗油，耐磨及高承载。
- 需要减震设备或运输工具。
- 适用高速牵引，抗冲击和震荡。
- 始动力较小。



视角标准：第一视角

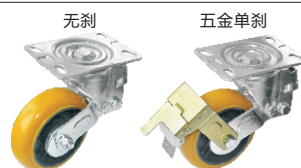
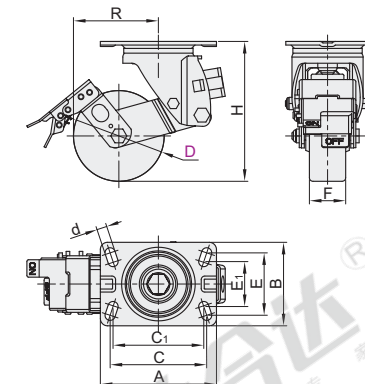
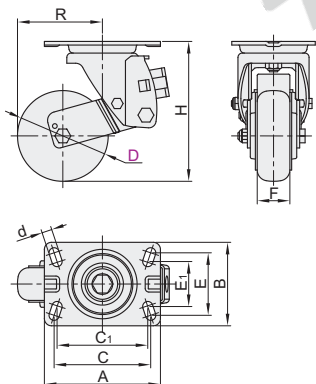
| 型号    |     | 轮部<br>代号 | H     | F  | A   | B   | C   | C <sub>1</sub> | E  | E <sub>1</sub> | d  | R   | 容许载荷<br>(kg) | 参考重量<br>(kg) |
|-------|-----|----------|-------|----|-----|-----|-----|----------------|----|----------------|----|-----|--------------|--------------|
| 代码    | D   |          |       |    |     |     |     |                |    |                |    |     |              |              |
| CFP01 | 125 | UR       | 192.5 | 48 | 160 | 115 | 133 | 125            | 86 | 62             | 14 | 117 | 250          | 5.0          |
|       | 150 |          | 205   | 50 |     |     |     |                |    |                |    |     | 300          |              |

### 平底活动型

| 代码    | 支架    |       |      |      | 轮部 |     |    |     |
|-------|-------|-------|------|------|----|-----|----|-----|
|       | 类型    | 材质    | 表面处理 | 刹车类型 | 代号 | 材质  | 颜色 | 轴承  |
| CFP11 | 平底活动型 | Q235A | 镀锌   | —    | UR | 聚氨酯 | 橙色 | 双滚珠 |
| CFP12 |       |       |      | 五金单刹 |    |     |    |     |

① 受材料及装配累积公差影响转动半径R值数据仅供参考，请在设计中为其预留充足转动空间。

无刹  
CFP11



### 特点

- 防污抗油，耐磨及高承载。
- 需要减震设备或运输工具。
- 适用高速牵引，抗冲击和震荡。
- 始动力较小。



视角标准：第一视角

| 型号    |     | 轮部<br>代号 | H     | F  | A   | B   | C   | C <sub>1</sub> | E  | E <sub>1</sub> | d  | R   | 容许载荷<br>(kg) | 参考重量<br>(kg) |
|-------|-----|----------|-------|----|-----|-----|-----|----------------|----|----------------|----|-----|--------------|--------------|
| 代码    | D   |          |       |    |     |     |     |                |    |                |    |     |              |              |
| CFP11 | 125 | UR       | 192.5 | 48 | 160 | 115 | 133 | 125            | 86 | 62             | 14 | 117 | 250          | 5.0          |
| CFP12 | 150 |          | 205   | 50 |     |     |     |                |    |                |    |     | 300          |              |

### 平底活动型

| 型号    |     | 轮部<br>代号 | H     |
|-------|-----|----------|-------|
| 代码    | D   |          |       |
| CFP11 | 125 | UR       | 192.5 |
| CFP12 | 150 |          | 205   |

CFP11—D125—UR

### 优惠价

| 数量 | 1~9  | 10~  |
|----|------|------|
| 价格 | 100% | 另行报价 |

未税价(元)



请按图示订货