

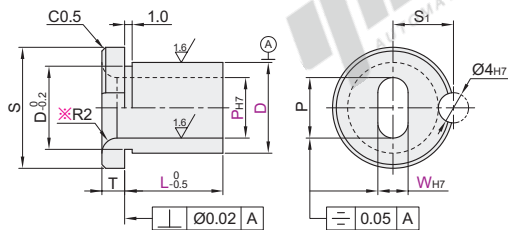
长圆孔型·带肩型/对边法兰型

代码	类型	公差等级	材质		硬度	表面处理
			国标	相当		
YEP01	长圆孔型	Dp6	9CrWMn	SKS3	54~58HRC	—
YEP02						—
YEP21		—				
YEP22		—				
YEP41	对边法兰型	Dg6				—
YEP42						—



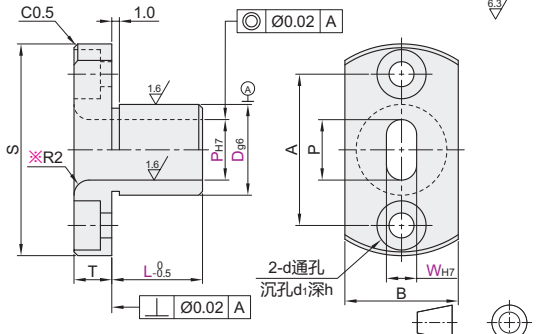
带肩型

YEP01/02/21/22



对边法兰型

YEP41/42



※壁厚为2mm以下时为R0.5，即当(D-P)/2≤2，R=0.5。

视角标准：第一视角

型号 代码	D公差				最小单位0.01		最小单位1	带肩型			对边法兰型						
	D	p6	m6	g6	P	W	L	T	S	S1	T	S	A	B	d	d1	h
Dp6 YEP01 YEP02	10	+0.024 +0.015	+0.015 +0.008	-0.005 -0.014	4.00~8.00			3	14	7	5	25	17	12	3.3	6.5	3.5
	12				4.00~10.00				16	8		28	20	15			
	16	+0.029 +0.018	+0.018 +0.007	-0.006 -0.017	8.00~14.00				20	10		36	26	22			
Dm6 YEP21 YEP22	16S*				8.00~14.00	3.00≤W<P	5~42										
	20				10.00~18.00		L+T≤P×3	3	26	13	6	40	30	25	4.5	8	4.5
Dg6 YEP41 YEP42	25	+0.035 +0.022	+0.021 +0.008	-0.007 -0.020	13.00~22.00			3	30	15		44	34	30			
	30				16.00~25.00			5	35	17.5	8	56	42	35	6.6	11	6.5
	35				18.00~25.00			40	20			60	46	40			

带\*号规格仅适用YEP41/42。



型号	代码	D	P	W	L
YEP01	12	4~10	3.00≤W<P	5~42	
YEP02	12	4~10	3.00≤W<P	5~42	

请按图示订货

YEP01—D10—P8—W5—L25



数量	1~4	5~
价格	100%	另行报价

未税价(元)

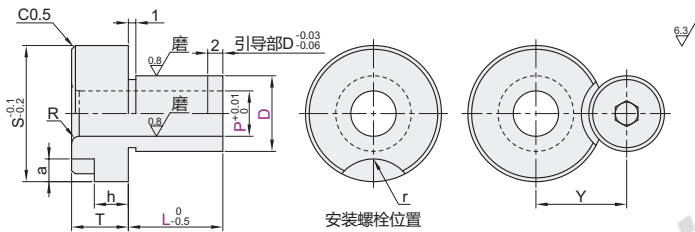


交货期

6

防脱落型·切口型

代码	类型	材质		硬度	表面处理	附件
		国标	相当			
YEP61	防脱落型 切口型	T10(A)	SKS93	56~60HRC	—	内六角螺栓1个
YEP62						



附件螺栓



附件螺栓

附件螺栓M	D1	L1	A	E	F	V	B	h1	C
M4	6	3	10	4	8	1.2	3	3	0.5
M5	8	4	12	4.5	10	1.4	4	3.5	

视角标准：第一视角

代码	型号	Dg6	P		R	S	T	h	a	r	螺栓位置	附件螺栓
			最小单位0.01	最小单位0.1								
YEP61 YEP62	10	-0.005 -0.014	4.00~6.50	3.0~15.0	1	18	7.5	3.0		5.5	Y	M4
			4.00~8.50	10.0~20.0								
			6.00~10.50	10.0~32.0								
			8.00~12.50	10.0~32.0								
			10.00~13.50	10.0~32.0								
	20	-0.007 -0.020	12.00~13.50	12.0~37.0	2	28	9	4.0		7.0	Y	M5
			13.00~15.50	12.0~37.0								
			15.00~16.50	12.0~37.0								
			16.00~20.50	12.0~52.0								
			12.00~13.50	12.0~52.0								



型号	代码	Dg6	P	L
YEP61	10	4.00~6.50	3.0~15.0	
YEP62	10	4.00~8.50	10.0~20.0	

请按图示订货

YEP61—D12—P6—L12



数量	1~4	5~
价格	100%	另行报价

未税价(元)



交货期

6

① 无表面处理



交货期

7

① 有表面处理