

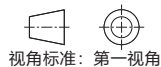
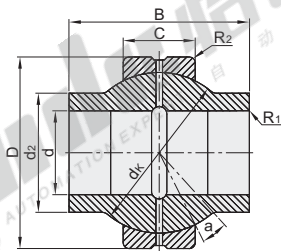
一套圈滑动表面带保护层·自润滑型
 外圈滑动表面带保护层
 正常系列 (GE...LO)/(PB...)

向心关节轴承

☑ 一套圈滑动表面带保护层·自润滑型

| 代码 | 类型 | | | 外圈(挤压成型) | | 内圈 | |
|-------|------|-------------|------|----------|------|-----|-----|
| | | | | 材质 | 表面处理 | 材质 | 热处理 |
| BNP01 | 正常系列 | 一套圈滑动表面带保护层 | 自润滑型 | 轴承钢 | 磷化处理 | 轴承钢 | 淬火 |

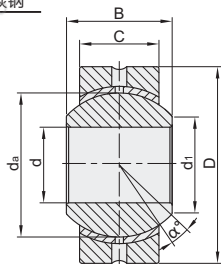
① 轴承内孔径(d)15以下不带注油孔和油槽。



| 代码 | 型号 轴承规格 | d | d ₂ | D | B | C | d _k | R ₁ (min) | R ₂ (min) | α° [≈] | 负荷(KN) | | 重量 (kg) |
|---------|------------|-----|----------------|-----|-----|-----|----------------|-------------------------|-------------------------|-----------------|--------|------|------------|
| | | | | | | | | | | | 动负荷 | 静负荷 | |
| BNP01 | GE12LO | 12 | 15.5 | 22 | 12 | 7 | 18 | | | | 10 | 53 | 0.022 |
| | GE16LO | 16 | 20 | 28 | 16 | 9 | 23 | 0.3 | 0.3 | | 17 | 85 | 0.035 |
| | GE20LO | 20 | 25 | 35 | 20 | 12 | 29 | | | | 30 | 146 | 0.070 |
| | GE25LO | 25 | 30 | 42 | 25 | 16 | 35.5 | | | | 48 | 240 | 0.12 |
| | GE30LO | 30 | 34 | 47 | 30 | 18 | 40.7 | | | 0.6 | 62 | 310 | 0.168 |
| | GE32LO | 32 | 38 | 52 | 32 | 18 | 44 | | | | 67 | 335 | 0.20 |
| | GE35LO | 35 | 40 | 55 | 35 | 20 | 47 | 0.6 | | | 79 | 399 | 0.253 |
| | GE40LO | 40 | 46 | 62 | 40 | 22 | 53 | | | | 100 | 500 | 0.34 |
| | GE50LO | 50 | 57 | 75 | 50 | 28 | 66 | | | 4 | 156 | 780 | 0.56 |
| | GE60LO | 60 | 68 | 90 | 60 | 36 | 80 | | | | 245 | 1220 | 1.15 |
| | GE63LO | 63 | 71.5 | 95 | 63 | 36 | 83 | | | 1.0 | 255 | 1270 | 1.2 |
| | GE70LO | 70 | 79 | 105 | 70 | 40 | 92 | | | | 315 | 1560 | 1.7 |
| | GE80LO | 80 | 91 | 120 | 80 | 45 | 105 | 1.0 | | | 400 | 2000 | 2.4 |
| | GE90LO | 90 | 99 | 130 | 90 | 50 | 115 | | | | 488 | 2440 | 3.2 |
| | GE100LO | 100 | 113 | 150 | 100 | 55 | 130 | | | | 607 | 3030 | 4.8 |
| GE110LO | 110 | 124 | 160 | 110 | 55 | 140 | | | | 654 | 3270 | 5.78 | |
| GE125LO | 125 | 138 | 180 | 125 | 70 | 160 | | | | 950 | 4750 | 8.49 | |

☑ 外圈滑动表面带保护层

| 代码 | 类型 | 内圈 | | 外圈 | | 钢圈 | |
|-------|------|-------|------|----|----|----|----|
| | | 材质 | 表面处理 | 材质 | 材质 | 材质 | 材质 |
| BNP20 | 正常系列 | GCr15 | 淬火 | 铜 | 碳钢 | | |



| 代码 | 型号 轴承规格 | d | d ₁ | B | C | D | d _a | α° [≈] | 基本额定载荷(KN) | | 重量(g) |
|-------|------------|----|----------------|----|------|----|----------------|-----------------|------------|--------|-------|
| | | | | | | | | | 动(Cr) | 静(Cor) | |
| BNP20 | PB5 | 5 | 7.7 | 8 | 6 | 16 | 11.112 | 13 | 3.3 | 7.8 | 8.5 |
| | PB6 | 6 | 9 | 9 | 6.75 | 18 | 12.7 | 13 | 4.3 | 9.8 | 13 |
| | PB8 | 8 | 10.4 | 12 | 9 | 22 | 15.88 | 14 | 6.8 | 16 | 24 |
| | PB10 | 10 | 12.9 | 14 | 10.5 | 26 | 19.05 | 14 | 10 | 23 | 39 |
| | PB12 | 12 | 15.4 | 16 | 12 | 30 | 22.23 | 13 | 13 | 31 | 58 |
| | PB14 | 14 | 16.9 | 19 | 13.5 | 34 | 25.4 | 16 | 17 | 40 | 84 |
| | PB16 | 16 | 19.4 | 21 | 15 | 38 | 28.58 | 15 | 21 | 50 | 111 |
| | PB18 | 18 | 21.9 | 23 | 16.5 | 42 | 31.75 | 15 | 26 | 61 | 160 |
| | PB20 | 20 | 24.4 | 25 | 18 | 46 | 34.93 | 15 | 31 | 73 | 210 |
| | PB22 | 22 | 25.8 | 28 | 20 | 50 | 38.1 | 15 | 38 | 88 | 265 |
| | PB25 | 25 | 29.6 | 31 | 22 | 56 | 42.86 | 15 | 47 | 110 | 390 |
| | PB28 | 28 | 32.3 | 35 | 25 | 62 | 47.63 | 15 | 59 | 138 | 410 |
| | PB30 | 30 | 34.8 | 37 | 25 | 66 | 50.8 | 17 | 63 | 148 | 610 |

☑ 一套圈滑动表面带保护层·自润滑型

| 代码 | 型号 轴承规格 | d |
|-------|------------|----|
| BNP01 | GE12LO | 12 |
| | GE16LO | 16 |

BNP01—GE12LO

☑ 外圈滑动表面带保护层

| 代码 | 型号 轴承规格 | d |
|-------|------------|---|
| BNP20 | PB5 | 5 |
| | PB6 | 6 |

BNP20—PB5



请按图示订货



未税价(元)

| 数量 | 1~9 | 10~ |
|----|------|------|
| 价格 | 100% | 另行报价 |



交货期

7

关节轴承

E7