

通用铝合金型材用配件-附件部分

装饰类

代码	类型	材质	颜色
ARK51			浅灰色(类似于RAL7047)
ARK52			黑色
ARK53	软封槽条	PE	蓝色(类似于RAL5012)
ARK55			黄色(类似于RAL1023)
ARK56			纯白色(类似于RAL9003)

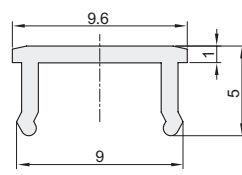
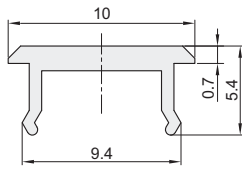
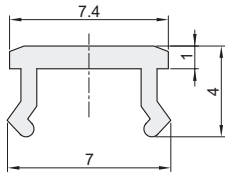


- ① 型材槽口装饰, 防尘、美观。
- ② 其他颜色可定做, 1000米起订。
- ③ 销售单位: 米

ARK51-G306
ARK52-G306
ARK53-G306
ARK55-G306
ARK56-G306

ARK51-308
ARK52-308
ARK53-308
ARK55-308
ARK56-308

ARK51-G408
ARK52-G408
ARK53-G408
ARK55-G408
ARK56-G408

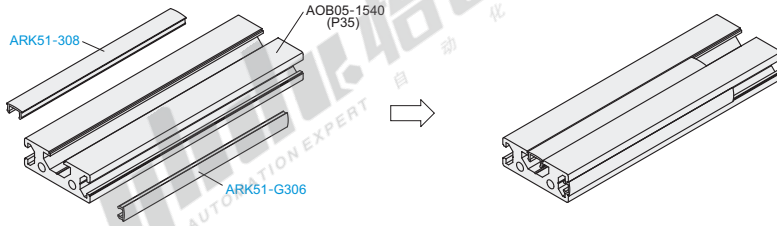


视角标准: 第一视角



分解图

组装图



代码	最小单位	重量 (g/m)	适用型材				
			AOB02	AOB03	AOB05	AOB06	AGB06
ARK51-G306 ARK52-G306 ARK53-G306 ARK55-G306 ARK56-G306	1m	14	H1530B	1530	8516 1520 1530 1530A 1530D 1530F 1030(只适用此型材6.2槽口) 1050(只适用此型材6.2槽口) 1540(只适用此型材6.2槽口) 1570(只适用此型材6.2槽口) 2040F(只适用此型材6.2槽口)	1540(只适用此型材6.2槽口)	1530 1525A 1530A
ARK51-308 ARK52-308 ARK53-308 ARK55-308 ARK56-308	1m	22	—	2040M	1530C 2030 2040M J2040M J2040MD 2040T 2080T 20120T 1540(只适用此型材8.2槽口) 1570(只适用此型材8.2槽口) 2040F(只适用此型材8.2槽口)	1540(只适用此型材8.2槽口)	2030 2040M
ARK51-G408 ARK52-G408 ARK53-G408 ARK55-G408 ARK56-G408	1m	23	—	—	1640	—	—

- ① 订购数量×最小单位(1m)=实际长度米数
- ② 产品最大长度: 100米/卷
- ③ 报价单价为1米的价格



型号
ARK51-G306

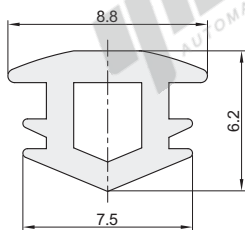
请按图示订货

密封条

代码	类型	材质	颜色
ARG51-G306	密封条	PVC	浅灰色(类似于RAL7047)
ARG52-G306			黑色
ARG53-G306			蓝色(类似于RAL5012)
ARG55-G306			黄色(类似于RAL1023)
ARG56-G306			纯白色(类似于RAL9003)

- ① 型材槽口装饰, 防尘、美观。
- ② 其它颜色可订做, 起订量1000m。

ARG51-G306
ARG52-G306
ARG53-G306
ARG55-G306
ARG56-G306



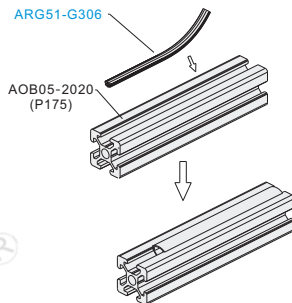
代码	最小单位	重量(g/m)
ARG51-G306	1m	29
ARG52-G306		
ARG53-G306		
ARG55-G306		
ARG56-G306		

- ① 订购数量 × 最小单位 (1m) = 实际长度米数
- ② 产品最大长度: 100米/卷



EX Example 使用示例

分解图



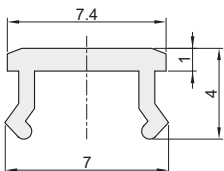
组装图

软平封槽条

代码	类型	材质	颜色
ARK51-G306	软平封槽条	PE	浅灰色(类似于RAL7047)
ARK52-G306			黑色
ARK53-G306			蓝色(类似于RAL5012)
ARK55-G306			黄色(类似于RAL1023)
ARK56-G306			纯白色(类似于RAL9003)

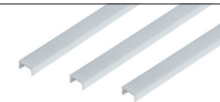
- ① 型材槽口装饰, 防尘、美观。
- ② 其它颜色可订做, 1000米起订。

ARK51-G306
ARK52-G306
ARK53-G306
ARK55-G306
ARK56-G306



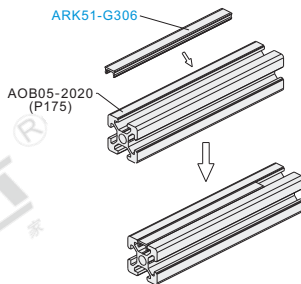
代码	最小单位	重量(g/m)
ARK51-G306	1m	14
ARK52-G306		
ARK53-G306		
ARK55-G306		
ARK56-G306		

- ① 订购数量 × 最小单位 (1m) = 实际长度米数
- ② 产品最大长度: 100米/卷
- ③ 报价单价为1米价格



EX Example 使用示例

分解图



组装图



型号

ARK51-G306
ARK52-G306

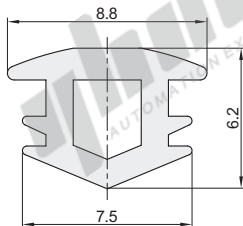
请按图示订货

密封条

代码	类型	材质	颜色
ARG51-G306	密封条	PVC	浅灰色(类似于RAL7047)
ARG52-G306			黑色
ARG53-G306			蓝色(类似于RAL5012)
ARG55-G306			黄色(类似于RAL1023)
ARG56-G306			纯白色(类似于RAL9003)

- ① 用于型材槽口装饰, 防尘、美观。
- ② 其它颜色可定做, 1000米起订。

ARG51-G306
ARG52-G306
ARG53-G306
ARG55-G306
ARG56-G306



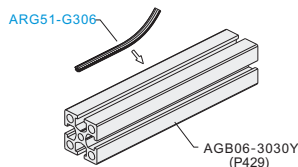
代码	最小单位	重量(g/m)
ARG51-G306	1m	29
ARG52-G306		
ARG53-G306		
ARG55-G306		
ARG56-G306		

- ① 订购数量 × 最小单位 (1m) = 实际长度米数
- ② 产品最大长度: 100米/卷

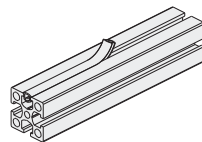


EX Example 使用示例

分解图



组装图

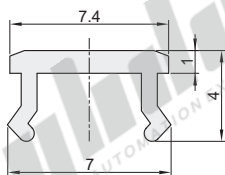


软平封槽条

代码	类型	材质	颜色
ARK51-G306	软平封槽条	PE	浅灰色(类似于RAL7047)
ARK52-G306			黑色
ARK53-G306			蓝色(类似于RAL5012)
ARK55-G306			黄色(类似于RAL1023)
ARK56-G306			纯白色(类似于RAL9003)

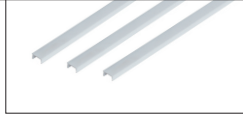
- ① 型材槽口装饰, 防尘、美观。
- ② 其它颜色可定做, 1000米起订。

ARK51-G306
ARK52-G306
ARK53-G306
ARK55-G306
ARK56-G306



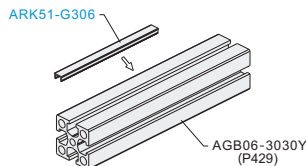
代码	最小单位	重量(g/m)
ARK51-G306	1m	14
ARK52-G306		
ARK53-G306		
ARK55-G306		
ARK56-G306		

- ① 订购数量 × 最小单位 (1m) = 实际长度米数
- ② 产品最大长度: 100米/卷
- ③ 报价单价为1米价格

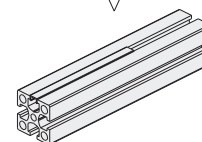


EX Example 使用示例

分解图



组装图

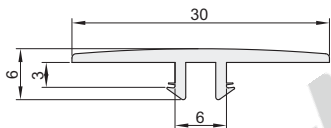


双色防撞挡边

代码	类型	材质	颜色
ARL53	双色防撞挡边	PVC	绿色、橙色(双色)

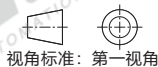
- ① 安装在型材槽内, 可防止型材刮花。
- ② 适合用作滑动门、物料车和货架等框架产品的防撞条。
- ③ 其它颜色可定做, 1000米起订。

ARL53-G306



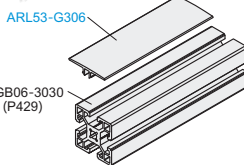
代码	最小单位	重量(g/m)
ARL53-G306	1m	76

- ① 报价单价为1米的价格
- ② 产品最大长度: 100米/卷

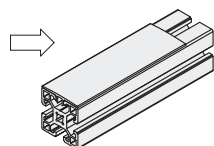


EX Example 使用示例

分解图



组装图



型号

ARK51-G306
ARK52-G306

请按图示订货

密封条

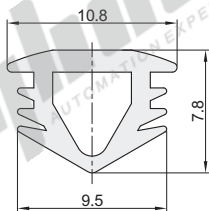
代码	类型	材质	颜色
ARG51-G408	密封条	PVC	浅灰色(类似于RAL7047)
ARG52-G408			黑色
ARG53-G408			蓝色(类似于RAL5012)
ARG55-G408			黄色(类似于RAL1023)
ARG56-G408			纯白色(类似于RAL9003)

- ① 型材槽口装饰, 防尘、美观。
- ② 其它颜色可定做, 1000米起订。

ARG51-G408
ARG52-G408
ARG53-G408
ARG55-G408
ARG56-G408

代码	最小单位	重量(g/m)
ARG51-G408	1m	50
ARG52-G408		
ARG53-G408		
ARG55-G408		
ARG56-G408		

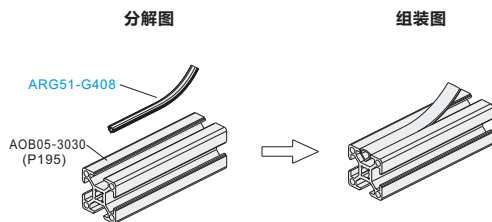
- ① 订购数量 × 最小单位 (1m) = 实际长度米数
- ② 产品最大长度: 100米/卷



视角标准: 第一视角



EX Example 使用示例

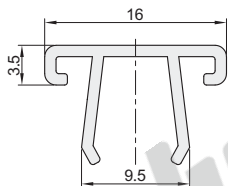


密封条

代码	类型	材质	颜色
ARF51-308	密封条	PVC	浅灰色(类似于RAL7047)

- ① 安装在型材槽内, 减小型材门框缝隙。

ARF51-308



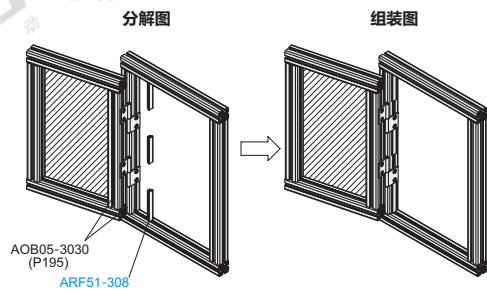
代码	最小单位	重量(g/m)
ARF51-308	1m	58

- ① 订购数量 × 最小单位(1m) = 实际长度米数
- ② 产品最大长度: 2米/条
- ③ 报价单价为1米的价格



视角标准: 第一视角

EX Example 使用示例

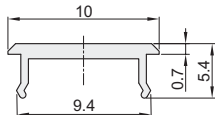


软平封槽条

代码	类型	材质	颜色
ARK51-308	软平封槽条	PE	浅灰色(类似于RAL7047)
ARK52-308			黑色
ARK53-308			蓝色(类似于RAL5012)
ARK55-308			黄色(类似于RAL1023)
ARK56-308			纯白色(类似于RAL9003)

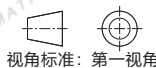
- ① 型材槽口装饰, 防尘、美观。
- ② 其它颜色可定做, 1000米起订。

ARK51-308
ARK52-308
ARK53-308
ARK55-308
ARK56-308

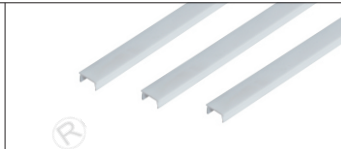


代码	最小单位	重量(g/m)
ARK51-308	1m	22
ARK52-308		
ARK53-308		
ARK55-308		
ARK56-308		

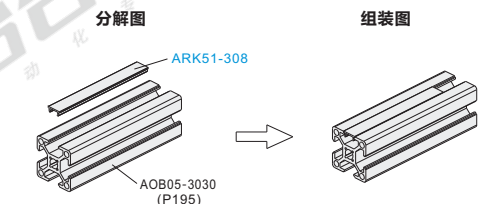
- ① 订购数量 × 最小单位 (1m) = 实际长度米数
- ② 产品最大长度: 100米/卷
- ③ 报价单价为1米价格



视角标准: 第一视角



EX Example 使用示例



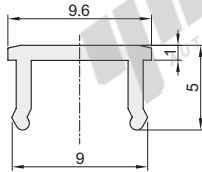
型号
ARK51-308
ARK52-308

软平封槽条

代码	类型	材质	颜色
ARK51-G408	软平封槽条	PE	浅灰色(类似于RAL7047)
ARK52-G408			黑色
ARK53-G408			蓝色(类似于RAL5012)
ARK55-G408			黄色(类似于RAL1023)
ARK56-G408			纯白色(类似于RAL9003)

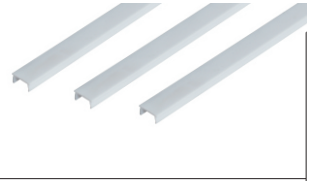
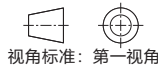
- ① 型材槽口装饰, 防尘、美观。
- ② 其它颜色可定做, 1000米起订。

ARK51-G408
ARK52-G408
ARK53-G408
ARK55-G408
ARK56-G408

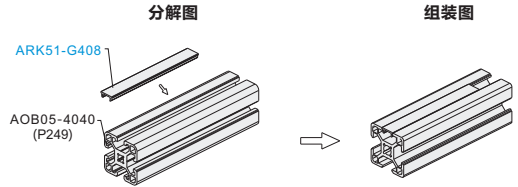


代码	最小单位	重量(g/m)
ARK51-G408	1m	23
ARK52-G408		
ARK53-G408		
ARK55-G408		
ARK56-G408		

- ① 订购数量 × 最小单位 (1m) = 实际长度米数
- ② 软平封槽条产品规格: 100米/卷
- ③ 报价单价为1米的价格



EX Example 使用示例

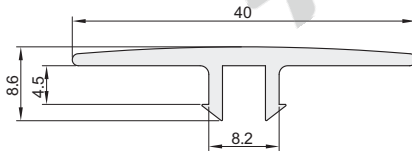


双色防撞挡边

代码	类型	材质	颜色
ARL53	双色防撞挡边	PVC	绿色、橙色(双色)

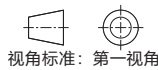
- ① 安装在型材槽内, 可防止型材刮花。
- ② 适合用作滑动门、物料车和货架等框架产品的防撞条。
- ③ 其它颜色可定做, 1000米起订。

ARL53-408

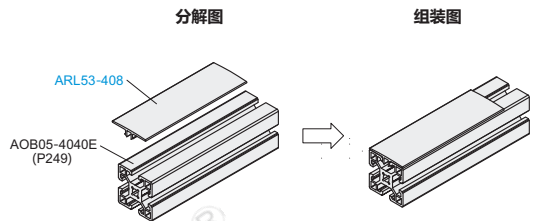


代码	最小单位	重量(g/m)
ARL53-408	1m	125

- ① 报价单价为1米的价格。
- ② 产品最大长度: 100米/卷。



EX Example 使用示例



型号
ARL53-408

请按图示订货

国标40槽宽8.3系列型材用配件-附件部分

装饰类

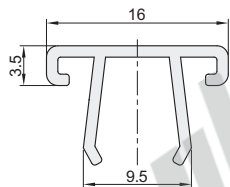
国标40系列

密封条

代码	类型	材质	颜色
ARF51-308	密封条	PVC	浅灰色(类似于RAL7047)

① 安装在型材槽内，减小型材门框缝隙。

ARF51-308



代码	最小单位	重量(g/m)
ARF51-308	1m	58

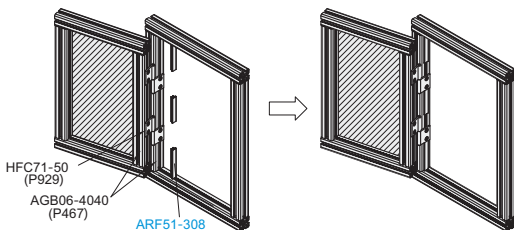
- ① 订购数量×最小单位(1m)=实际长度米数
- ② 产品最大长度：2米/条
- ③ 报价单价为1米的价格



EX
Example
使用示例

分解图

组装图

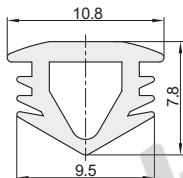


密封条

代码	类型	材质	颜色
ARG51-G408	密封条	PVC	浅灰色(类似于RAL7047)
ARG52-G408			黑色
ARG53-G408			蓝色(类似于RAL5012)
ARG55-G408			黄色(类似于RAL1023)
ARG56-G408			纯白色(类似于RAL9003)

- ① 用于型材槽口密封装饰，防尘、美观。
- ② 其它颜色可定做，1000米起订。
- ③ 销售单位：米

ARG51-G408
ARG52-G408
ARG53-G408
ARG55-G408
ARG56-G408



代码	最小单位	重量(g/m)
ARG51-G408	1m	50
ARG52-G408		
ARG53-G408		
ARG55-G408		
ARG56-G408		

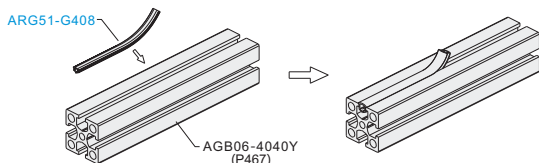
- ① 订购数量×最小单位(1m)=实际长度米数
- ② 产品最大长度：100米/卷



EX
Example
使用示例

分解图

组装图

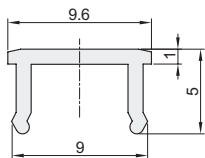


软平封槽条

代码	类型	材质	颜色
ARK51-G408	软平封槽条	PE	浅灰色(类似于RAL7047)
ARK52-G408			黑色
ARK53-G408			蓝色(类似于RAL5012)
ARK55-G408			黄色(类似于RAL1023)
ARK56-G408			纯白色(类似于RAL9003)

- ① 型材槽口装饰，防尘、美观。
- ② 其它颜色可定做，1000米起订。
- ③ 销售单位：米

ARK51-G408
ARK52-G408
ARK53-G408
ARK55-G408
ARK56-G408



代码	最小单位	重量(g/m)
ARK51-G408	1m	23
ARK52-G408		
ARK53-G408		
ARK55-G408		
ARK56-G408		

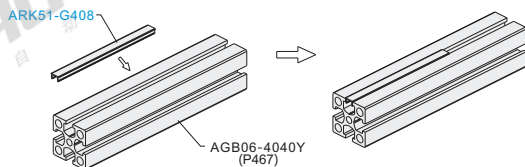
- ① 订购数量×最小单位(1m)=实际长度米数
- ② 产品最大长度：100米/卷
- ③ 报价单价为1米价格



EX
Example
使用示例

分解图

组装图



型号
ARK51-G408
ARK52-G408

请按图示订货