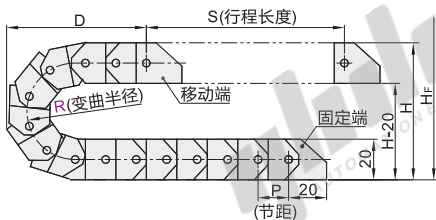
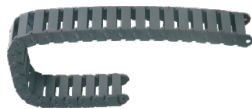


拖链

代码	类型	开口方向	横梁	腔数	材质	颜色	允许温度	阻燃等级	附件
VBD01	15系列拖链	不可打开	桥式	单腔	工程塑料	黑色	-20°C~80°C	UL94-HB	接头

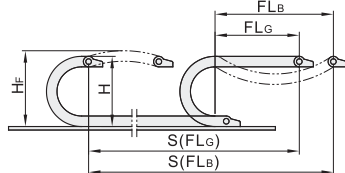
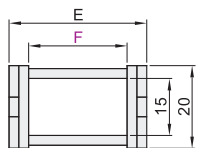


- H=理论安装高度
- HF=实际安装高度
- D=拖链返回极限位置时的最小距离
- K=π·R+安全量



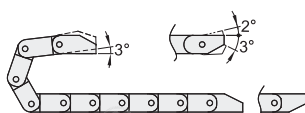
架空长度

FLG=直线架空长度
FLB=安全塌腰架空长度

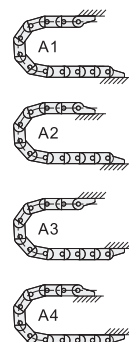


接头安装方式选择

带孔移动端(外部链节)



带销固定端(内部链节)



每米链接数50

视角标准：第一视角

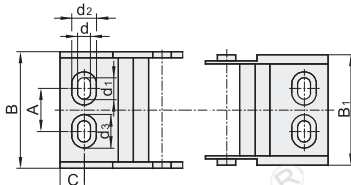
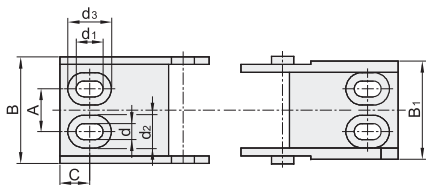
型号	内宽F	弯曲半径R	链节数N	接头	安装尺寸			实际安装高度HF	外宽E	节距P	最大电缆直径	最大架空负载(kg/m)	最大架空长度(m)	重量(kg/m)
					H	D	K							
VBD01	20	28	1~	VED01-F20	76	60	130	96	28.2	20	12	0.3	0.8	≈0.26
	30	38		VED01-F30	96	70	160	116						≈0.31

接头

代码	类型	材质	颜色	允许温度	阻燃等级
VED01	15系列拖链用 U型斜角型	工程塑料	黑色	-20°C~80°C	UL94-HB

适用于内宽F20

适用于内宽F30



视角标准：第一视角

型号	A	B	B ₁	C	d	d ₁	d ₂	d ₃	
VED01	20	11.3	28.5	28.5	7.8	4.2	7	8.2	11
	30	14	38.5	38.5					

拖链(含接头拖链型号)

代码	内宽F	弯曲半径R	链节数N
VBD01	20	28	1~
	30	38	1~

接头(单买接头型号)

代码	内宽F	A
VED01	20	11.3
	30	14



VBD01—F20—R38—N20

VED01—F20



数量	1~9	10~
价格	100%	另行报价



交货期	4
-----	---