

不锈钢蝶形铰链

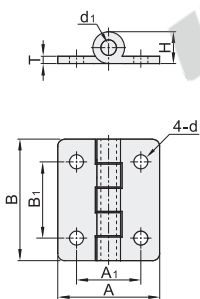
圆孔型·安装间距固定型 平型

| 代码 | 类型 | | | 性价比 | 材质 | 表面处理 |
|---------|----|-----|---------|-----|--------|------|
| HFV14 | 平型 | 圆孔型 | 安装间距固定型 | 经济型 | SUS304 | — |
| E-HFV15 | | | | | | 喷砂研磨 |

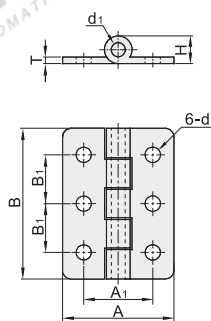


① 仅HFV14符合RoHS标准

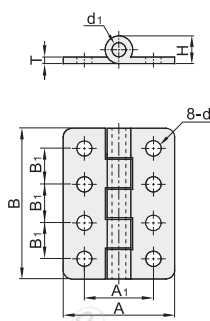
4孔安装



6孔安装



8孔安装



视角标准：第一视角

| 型号 | | 安装孔数 | A | B | A ₁ | B ₁ | H | T | d | d ₁ | 分段数 | 负载 (kg) | 参考重量 (kg/pcs) |
|------------------|------|------|----|-----|----------------|----------------|-------|-----|-----|----------------|-----|---------|---------------|
| 代码 | 规格 | | | | | | | | | | | | |
| HFV14 E-HFV15 | 25 | 4孔安装 | 32 | 25 | 20 | 13 | 6.3 | 1.5 | 3.4 | 3 | 3 | 3 | 0.013 |
| | 30 | | | 30 | | 16 | | | | | | 4 | 0.016 |
| | 40 | | | 40 | | 24 | | | | | | 6 | 0.021 |
| | 50 | | | 50 | | 30 | | | | | | 7 | 0.026 |
| | 50A* | 6孔安装 | 32 | 50 | 22 | 34 | 8.5 | 2 | 4.2 | 4 | 4 | 9 | 0.03 |
| | 65 | | | 65 | 24 | 10 | 0.034 | | | | | | |
| | 75 | | | 75 | 28 | 6.3 | 1.5 | 3.4 | 3 | 5 | 11 | 0.039 | |
| | 90 | 8孔安装 | 32 | 90 | 20 | 35 | 6.3 | 1.5 | 3.4 | 3 | 5 | 13 | 0.047 |
| | 100 | | | 100 | 26 | 15 | | | | | | 0.052 | |

① *50A的规格不适用E-HFV15。

② 容许负载为使用2个时的数值。



请按图示订货

| 型号 | | A |
|---------|----|----|
| 代码 | 规格 | |
| HFV14 | 65 | 32 |
| E-HFV15 | 75 | |

HFV14 — 65



未税价(元)

● 优惠价

| 数量 | 1~9 | 10~ |
|----|------|------|
| 价格 | 100% | 另行报价 |



交货期

1