

代码	类型	材质		表面处理	附件(螺钉)
		国标	相当		
RCP01	通孔型	45	S45C	发黑	TAC01
RCP02				无电解镀锌	TAC21
RCP06				黑色阳极氧化	TAC01
RCP08				—	TAC21
RCP11				发黑	TAC01
RCP12	螺孔型	45	S45C	无电解镀锌	TAC21
RCP16				黑色阳极氧化	TAC01
RCP21	沉孔型	45	S45C	发黑	TAC01
RCP22				无电解镀锌	TAC21

附件螺钉

D	RCP01/06/11/16/21	RCP02/08/12/22
10	M4×14 2个	M4×14 2个
12	M4×14 2个	M4×14 2个
15	M5×16 2个	M5×16 2个
20	M5×20 2个	M5×20 2个
25	M6×25 2个	M6×25 2个
30	M6×25 2个	M6×25 2个
35	M8×35 2个	M8×35 2个
40	M8×40 2个	M8×40 2个
50	M10×50 2个	M10×50 2个

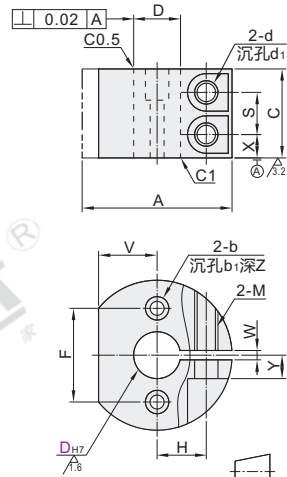
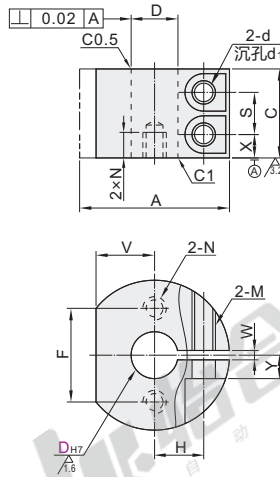
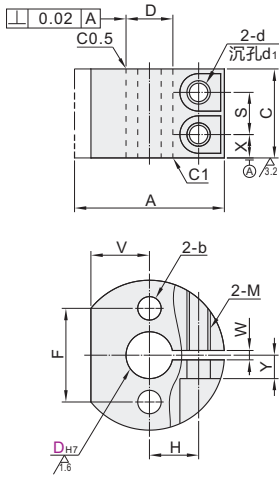


① 由于产品批次不同, 发货镀锌产品可能存在喷细砂, 不影响尺寸及功能。

通孔型  
RCP01/02/06/08

螺孔型  
RCP11/12/16

沉孔型  
RCP21/22



② D的倒角C1侧为基准面A。

视角标准: 第一视角

通孔型/螺孔型

型号		A	C	F	b	N	V	H	M	X	S	d	d <sub>1</sub>	Y	W
通孔型 RCP01 RCP02 RCP06 RCP08	10	32	19	20	5	M5	12.5	10.5	M4	5	9	4.5	8	5	
	12	40	21	28	7	M6	16	13	M5	5.5	10	5.5	9.5	6	1.2~2.3
	15	45	29	34	7	M6	18.5	14	M5	7	15	5.5	9.5	7	
	20	55	34	40	9	M8	24	18	M6	7.5	20	6.6	11	10	
	25	60	44	45	9	M8	27	21	M6	9.5	25	6.6	11	10	
螺孔型 RCP11 RCP12 RCP16	30	70	49	54	11	M10	31	24	M8	9.5	30	9	14	12	
	35	75	59	58	11	M10	33	26	M8	12	35	9	14	13	1.2~3.5
	40	75	59	58	11	M10	33	26	M8	12	35	9	14	13	1.2~3.5
	40	75	59	58	11	M10	33	26	M8	12	35	9	14	13	1.2~3.5
	50	90	69	70	14	M12	40	33	M10	14.5	40	11	17.5	14	

沉孔型

型号		A	C	F	b	b <sub>1</sub>	Z	V	H	M	X	S	d	d <sub>1</sub>	Y	W
RCP21 RCP22	10	32	19	20	4.5	8	5	12.5	10.5	M4	5	9	4.5	8	5	
	12	40	21	28	5.5	9.5	6	16	13	M5	5.5	10	5.5	9.5	6	1.2~2.3
	15	45	29	34	5.5	9.5	6	18.5	14	M5	7	15	5.5	9.5	7	
	20	55	34	40	6.6	11	7	24	18	M6	7.5	20	6.6	11	10	
	25	60	44	45	6.6	11	7	27	21	M6	9.5	25	6.6	11	10	
	30	70	49	54	9	14	9	31	24	M8	9.5	30	9	14	12	
	35	75	59	58	9	14	9	33	26	M8	12	35	9	14	13	1.2~3.5
	40	75	59	58	9	14	9	33	26	M8	12	35	9	14	13	1.2~3.5
	40	75	59	58	9	14	9	33	26	M8	12	35	9	14	13	1.2~3.5
	50	90	69	70	11	17.5	11	40	33	M10	14.5	40	11	17.5	14	

通孔型/螺孔型

代码	D <sub>H7</sub>	A
RCP01	10	32
RCP02	12	40
RCP02—D10	15	40

沉孔型

代码	D <sub>H7</sub>	A
RCP21	10	32
RCP22	12	40
RCP22—D12	15	40



优惠价	
数量	1~4 5~
价格	100% 另行报价

