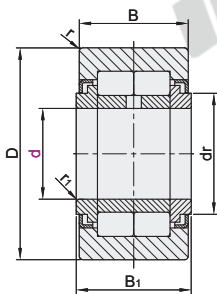


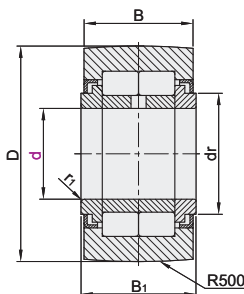
代码	类型			轴承精度	材质	
					国标	相当
E-BPQ11	经济型	全滚子带内圈型	圆柱型	—	GCr15	SUJ2
E-BPQ16			球面型			



圆柱型
E-BPQ11



球面型
E-BPQ16



圆柱型D公差：

D	公差
35~50	$\begin{smallmatrix} 0 \\ -0.011 \end{smallmatrix}$
51~80	$\begin{smallmatrix} 0 \\ -0.013 \end{smallmatrix}$
81~110	$\begin{smallmatrix} 0 \\ -0.015 \end{smallmatrix}$

球面型D公差： $\begin{smallmatrix} 0 \\ -0.05 \end{smallmatrix}$

❶ 不承诺品牌。

视角标准：第一视角

代码	型号		dr	D	B	B ₁	r (min)	r ₁ (min)	基本额定负荷		轨迹表面负载容量		极限转速 (rpm)	重量 (g)	
	d	d							C(KN)	Co(KN)	圆柱型外圈	球面型外圈			
															KN
圆柱型 E-BPQ11	15	0-0.008	20	35	18	19	0.6	23.4	27.3	11.5	3.06	4800	100		
	15A			42						13.7	3.91			160	
	17			40						13.6	3.66				
	17A	47	16	4.53	4200	147									
	20	0-0.010	27	52			24	25	0.3	38.9	49	20	5.19	3600	245
	20A											52			
25	62				26.4	450									
25A	62	31.6	6.58	2880	466										
30	0-0.012	38	72				28	29	1	58.2	75.3	36.7	8.02	2400	697
30A						72						40.8	9.22		
35				0-0.012	44	80						30	32		
35A	80	49.7	10.8												
40	90	47	9.99				1800	817							
40A	90	55.3	12.4												
45	0-0.012	53	85	100	90	0.6			91.5	135	49.7	10.8	1600	883	
45A							100	55.3			12.4				
50							0-0.012	58			90	110			90
50A	90	60.8	14												
50A	110	60.8	14	1690											

❶ 上表中极限转速数值适用于润滑脂润滑的型号。



型号		
代码	d	dr
E-BPQ11	15	20
E-BPQ16	15A	20

E-BPQ11 — d15



● 优惠价
数量 1~9 10~
价格 100% 另行报价

