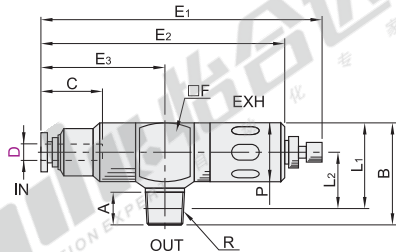


标准型·带排气节流阀

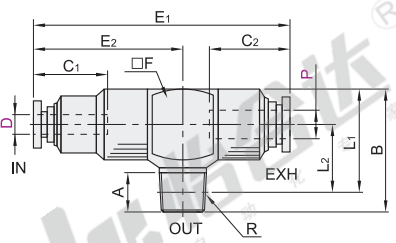
代码	类型	材质
J-XZN01	标准型 带排气节流阀	铝合金



型号 代码	D	公称 型号	R	A	B	L1	L2	P	C	E1		E2	E3	F	有效断面积 (mm <sup>2</sup> )		重量 (g)			
										max	min				IN→OUT	OUT→EX				
J-XZN01	4	1	R1/8	8	25.5	21.5	14	15	10.9	66.7	61.8	54.3	23.8	15	4	8	23			
			8	29												9	8	35		
	6	2	R1/4	11	31	25	16	18		11.7	77.4	71.6	63.1	28.1	18	12	15	37		
			8	29																
	8	2	R1/4	11	31	40.5				18.2	82.7	76.9	68.4	33.4					41	
			8	29																
	10	3	3	R3/8	12	40.5	34.5	22	25	20.7	112.7	105.3	95.8	42.8	25	25	31	98		
				8	29															25
	4	4	R1/2	15	42.5	42.5	21.8													
			8	29																

标准型·带快装配接头

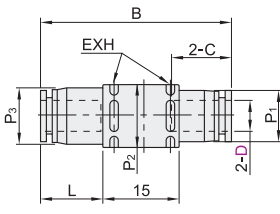
代码	类型	材质
J-XZN11	标准型 带快装配接头	铝合金



型号 代码	D	P	公称 型号	R	A	B	L1	L2	C1	C2	E1	E2	F	有效断面积 (mm <sup>2</sup> )		重量 (g)
														IN→OUT	OUT→EX	
J-XZN11	4	8	1	R1/8	8	25.5	21.5	14	10.9	18.2	46.5	23.8	15	4	9	19
				8	29											
	6	10	2	R1/4	11	29	25	16		20.7	54.4	28.1		18	16	29
				8	29											
	8		1	R1/8	8	31	25	16			59.7	33.4				33
				8	29											
	10	12	3	R3/8	12	29	34.5	22			74.6	42.8		25	35	72
				8	29											
	4	4	R1/2	15	31	34.3	21.8			22.3	74.6	42.8	25	27	37	77
			8	29												27

迷你型·直联型

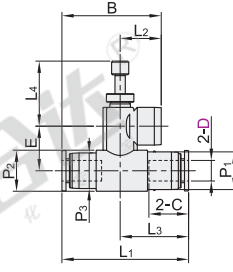
代码	类型	材质
J-XZN51	迷你型 直通型	PBT



型号 代码	D	B	L1	P1	P2	P3	C	有效断面积 (mm <sup>2</sup> )		重量 (g)
								IN→OUT	OUT→EX	
J-XZN51	4	34	11	8.4	10	9	11	1.8	1.8	3.3
		37	12	10.4	12	11	11.6	4	4	4.9

迷你型·带排气节流阀

代码	类型	材质
J-XZN61	迷你型 带排气节流阀	PBT



型号 代码	D	B	L1	L2	L3	L4		P1	P2	P3	C	E	有效断面积 (mm <sup>2</sup> )		重量 (g)
						max	min						IN→OUT	OUT→EX	
J-XZN61	4	27.3	34.6	11.2	18.5	17.4	13.5	9	10	8.4	11	11	1.8	1.7	8
		29	37	12	20	19	14	11	12	10.4	11.6	13	4	3.2	11

标准型·带排气节流阀

型号	代码	D	公称 型号
J-XZN01	4	6	2
	8	1	

标准型·带快装配接头

型号	代码	P	公称 型号
J-XZN11	4	8	2
	8	1	

迷你型·直联型

型号	代码	B
J-XZN51	4	34
	6	37



J-XZN01 - D6 - 2

J-XZN11 - D6 - P10 - 2

J-XZN51 - D4



● 优惠价  
数量 1~29 30~  
价格 100% 另行报价



交货期  
9