

# 平底活动型/丝杆活动型

容许载荷100~110kg

# 医疗系列包罩轮

脚轮

## 平底活动型

代码	支架			轮部			
	类型	材质	刹车类型	代号	材质	颜色	轴承
CVC33	平底活动型	PA	—	SG	超级人造胶	灰色	单滚珠
CVC34			塑料双刹				

无刹

塑料双刹



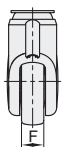
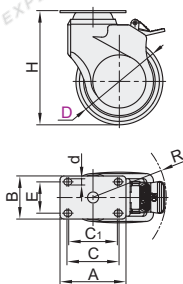
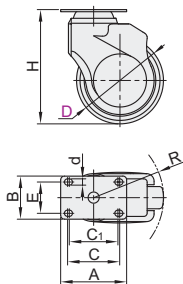
① 受材料及装配累积公差影响转动半径R值数据仅供参考，请在设计中为其预留充足转动空间。

无刹

CVC33

塑料双刹

CVC34



视角标准：第一视角

型号	轮部代号	H	F	A	B	C	C <sub>1</sub>	E	d	R		容许载荷 (kg)	参考重量(kg)	
										CVC33	CVC34		CVC33	CVC34
无刹 CVC33	100	SG	140.8	32	95	62	77.5	71.5	45	9	84.5	100	0.5	0.55
塑料双刹 CVC34	125		165.3								100.5		0.6	0.65



请按图示订货

型号			轮部代号
代码	D		
CVC33	100		SG
CVC34	125		

CVC33—D100—SG



未税价(元)

● 优惠价

数量	1~9	10~
价格	100%	另行报价



交货期

7

## 丝杆活动型

代码	支架			轮部			
	类型	材质	刹车类型	代号	材质	颜色	轴承
CVC35	丝杆活动型	PA	—	SG	超级人造胶	灰色	单滚珠
CVC36			塑料双刹				

无刹

塑料双刹



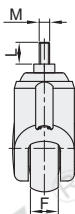
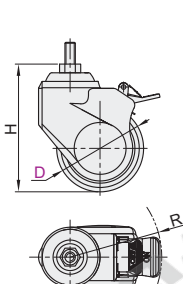
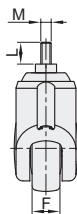
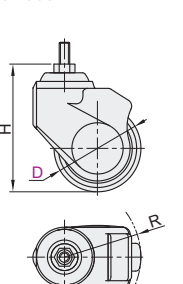
① 受材料及装配累积公差影响转动半径R值数据仅供参考，请在设计中为其预留充足转动空间。

无刹

CVC35

塑料双刹

CVC36



视角标准：第一视角

型号	轮部代号	H	F	M	L	R		容许载荷 (kg)	参考重量(kg)	
						CVC35	CVC36		CVC35	CVC36
无刹 CVC35	100	SG	146	32	12	25	84.5	100	0.5	0.55
	100A						16		0.6	0.65
塑料双刹 CVC36	125	171			12		100.5	110	0.7	0.75
	125A								16	0.7



请按图示订货

型号			轮部代号
代码	D		
CVC33	100		SG
CVC36	125		

CVC35—D100—SG



未税价(元)

● 优惠价

数量	1~9	10~
价格	100%	另行报价



交货期

7