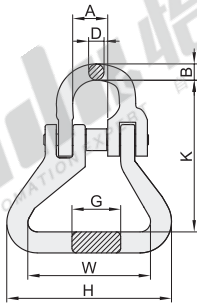


## G80 吊带蝴蝶扣

## G80 欧式链接蝴蝶扣 / G100 欧式链接蝴蝶扣

### ☑ G80吊带蝴蝶扣

| 代码    | 类型       | 材质  | 表面处理   |
|-------|----------|-----|--------|
| TCD61 | G80吊带蝴蝶扣 | 合金钢 | 喷塑(红色) |



| 型号    |       | 工作拉力 (T) | A        | B        | H       | K       | D        | W     | G        | 净重 (kg) |
|-------|-------|----------|----------|----------|---------|---------|----------|-------|----------|---------|
| 代码    | 规格    |          |          |          |         |         |          |       |          |         |
| TCD61 | 1.12T | 1.12     | 15.5±1   | 7.5±1    | 59±2    | 56±3    | 7±1      | 38±2  | 18±1     | 0.2     |
|       | 2T    | 2        | 20±1     | 9±1      | 61.5±2  | 64±3    | 8.5±1    |       | 24±1     | 0.3     |
|       | 3.15T | 3.15     | 24±1.5   | 12±1.5   | 75±2    | 86±4    | 11±1.5   | 45±2  | 30.5±1.5 | 0.53    |
|       | 5.3T  | 5.3      | 28.5±1.5 | 16.5±1.5 | 88±3    | 94±4    | 16.5±1.5 | 51±2  | 36.8±1.5 | 1.03    |
|       | 8T    | 8        | 35±2     | 20±2     | 108±3   | 122±4   | 19.8±2   | 63±3  | 45.2±2   | 1.87    |
|       | 12.5T | 12.5     | 41±2     | 23±2     | 129±4   | 138±4   | 23±2     | 77±3  | 51.8±2   | 2.97    |
|       | 15T   | 15       | 49.5±2   | 26±2     | 191±5   | 180±5   | 26±2     | 123±3 | 70±2     | 6.4     |
|       | 21.2T | 21.2     | 58±3     | 31.4±3   | 228.4±5 | 209.5±5 | 30±3     | 149±3 | 86±3     | 10.25   |
| 31.5T | 31.5  | 72.5±3   | 38±3     | 252±6    | 279±6   | 37±3    | 157±3    | 91±3  | 19       |         |

❗ 破断拉力是工作拉力的4倍。



| 型号    |       |
|-------|-------|
| 代码    | 规格    |
| TCD61 | 1.12T |

请按图示订货 TCD61 — 1.12T



| 优惠价 |      |      |
|-----|------|------|
| 数量  | 1~9  | 10~  |
| 价格  | 100% | 另行报价 |

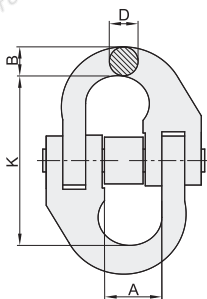
未税价(元)



| 交货期 |     |     |
|-----|-----|-----|
| 数量  | 1~9 | 10~ |
| 交货期 | 15  |     |

### ☑ G80欧式链接蝴蝶扣/G100欧式链接蝴蝶扣

| 代码    | 类型          | 材质  | 表面处理   |
|-------|-------------|-----|--------|
| TCD62 | G80欧式链接蝴蝶扣  | 合金钢 | 喷塑(红色) |
| TCE62 | G100欧式链接蝴蝶扣 |     | 喷塑(蓝色) |



### ☑ G80欧式链接蝴蝶扣

| 型号    |       | 工作拉力 (T) | A±1.5 | B±1  | D±1  | K±2   | 净重 (kg) |
|-------|-------|----------|-------|------|------|-------|---------|
| 代码    | 规格    |          |       |      |      |       |         |
| TCD62 | 1.12T | 1.12     | 15    | 7.5  | 7    | 42    | 0.08    |
|       | 1.5T  | 1.5      | 20    | 8.5  | 8.5  | 54.8  | 0.145   |
|       | 3.15T | 3.15     | 26    | 12   | 11.5 | 68    | 0.3     |
|       | 5.3T  | 5.3      | 30    | 15   | 15   | 87    | 0.65    |
|       | 8T    | 8        | 35    | 19.8 | 19.8 | 108.4 | 1.15    |
|       | 10T   | 10       | 38    | 21   | 21   | 112   | 1.84    |
|       | 12.5T | 12.5     | 41    | 24   | 24   | 121.5 | 2.1     |
|       | 15T   | 15       | 49.5  | 26   | 26   | 141.5 | 2.87    |
|       | 21.2T | 21.2     | 57.5  | 31   | 30   | 158   | 4.5     |
|       | 31.5T | 31.5     | 67.5  | 38   | 37   | 205   | 8.21    |

### ☑ G100欧式链接蝴蝶扣

| 型号    |       | 工作拉力 (T) | A        | B        | D      | K        | 净重 (kg) |
|-------|-------|----------|----------|----------|--------|----------|---------|
| 代码    | 规格    |          |          |          |        |          |         |
| TCE62 | 1.4T  | 1.4      | 14±0.8   | 8.5±0.8  | 7±0.5  | 44.5±2.5 | 0.08    |
|       | 2.5T  | 2.5      | 18.5±0.8 | 10.5±0.8 | 10±0.8 | 63±3     | 0.18    |
|       | 4T    | 4        | 23±1     | 12.6±1   | 12.6±1 | 71±3     | 0.34    |
|       | 6.7T  | 6.7      | 28±1     | 16.5±1   | 16.5±1 | 92.5±3   | 0.68    |
|       | 10T   | 10       | 33.5±1   | 20±1     | 20±1   | 106.5±3  | 1.22    |
|       | 16T   | 16       | 42±1     | 25±1.5   | 25±1.5 | 123±3    | 2.13    |
|       | 19T   | 19       | 48±1     | 27±1.5   | 27±1.5 | 137.5±3  | 3       |
|       | 26.5T | 26.5     | 61±2     | 32±2     | 32±2   | 163±4    | 5.22    |
|       | 39.3T | 39.3     | 80±2     | 40±3     | 40±3   | 197±4    | 9.55    |

❗ 破断拉力是工作拉力的4倍。



| 型号    |       |
|-------|-------|
| 代码    | 规格    |
| TCD62 | 1.12T |

请按图示订货 TCD62 — 1.12T



| 优惠价 |      |      |
|-----|------|------|
| 数量  | 1~9  | 10~  |
| 价格  | 100% | 另行报价 |

未税价(元)



| 交货期 |     |     |
|-----|-----|-----|
| 数量  | 1~9 | 10~ |
| 交货期 | 15  |     |