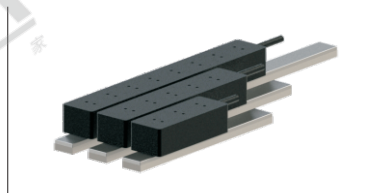


| 代码 | 系列 | 类型 | 动子长度 | 宽度 | 额定负载(kg) | 材质 | 本体颜色 |
|-------|-------|----|------|----|----------|------|------|
| BCG01 | | | 105 | | 5.5 | | |
| BCG02 | MEM23 | 动子 | 185 | 23 | 12.5 | 铜+硅钢 | 黑色 |
| BCG03 | | | 265 | | 20.5 | | |
| BCG08 | MES23 | 定子 | — | — | — | 碳钢镀镍 | 银白色 |



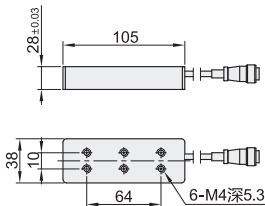
特点:

- 额定负载为加速度1G, 速度1000mm/s, 停顿1s, 1000mm行程水平安装理论值, 实际的额定负载受悬臂安装方式等影响, 建议选型预留1.3倍以上安全余量;
- 有铁芯结构, 负载能力高, 推力大、无磨损、零背隙、高精度、高效率;
- 机械结构紧凑, 性能稳定可靠, 应用行业广泛, 搭配标准动子, 定子可灵活选型组合, 运动行程可拼接成以最小单位为40mm的任何行程。

动子

BCG01

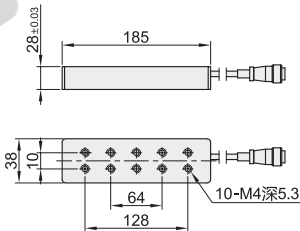
动子类型: S1



动子

BCG02

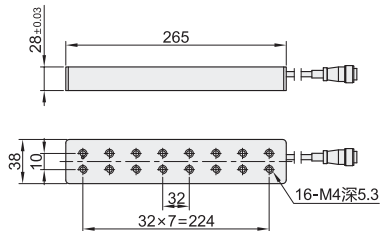
动子类型: S2



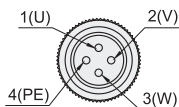
动子

BCG03

动子类型: P3

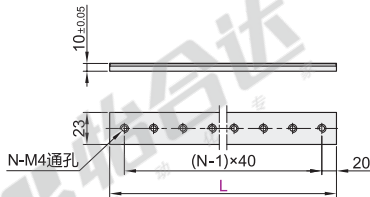


接线顺序

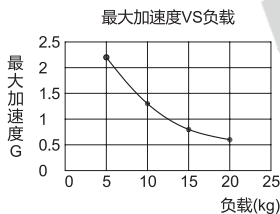


定子

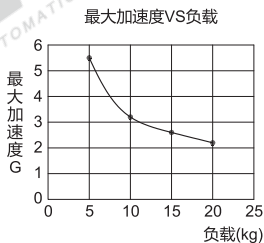
BCG08



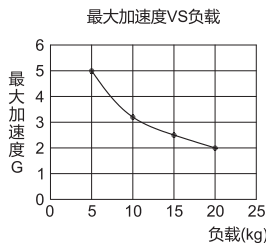
动子类型: S1



动子类型: S2



动子类型: P3



动子

| 型号 | 动子类型 | 霍尔传感器选配 | 温度传感器选配 | 标准动子出线(米) |
|-------|------|--------------------------|--------------------------|-----------|
| BCG01 | S1 | 无指定(无霍尔传感器) H(有霍尔传感器) | 无指定(无温度传感器) T(有温度传感器) | 0.3 |
| BCG02 | S2 | | | |
| BCG03 | P3 | | | |

定子

| 型号 | L | 孔数 N |
|-------|-----|------|
| BCG08 | 80 | 2 |
| | 200 | 5 |
| | 400 | 10 |

霍尔传感器为单独外置传感器, 详细尺寸以3D为准。

性能参数表

| 动子类型 | S1 | S2 | P3 |
|-------------------|------|-------|-------|
| 峰值推力(N) | 195 | 390 | 680 |
| 连续推力(N) | 61.2 | 126.5 | 211.2 |
| 峰值电流(Arms) | 10 | 10 | 18 |
| 连续电流(Arms) | 2.3 | 2.3 | 4.4 |
| 电机常数 N/SQRT(W) | 12.7 | 18.6 | 26.4 |
| 最大线圈温度(°C) | 120 | 120 | 120 |
| 力常数(N/Arms) | 26.6 | 55 | 48 |
| 磁极距(mm) | 20 | 20 | 20 |
| 电阻(ohms) | 4.4 | 8.7 | 3.3 |
| 电感(mH) | 30 | 59 | 21 |
| 电气常数(ms) | 6.8 | 6.8 | 6.4 |
| 反电动势常数(Vpeak/m/s) | 21.7 | 44.9 | 39.2 |
| 吸力大小(KN) | 0.35 | 0.75 | 1.1 |
| 动子重量(KG) | 0.54 | 1 | 1.55 |

动子

| 代码 | 系列 | 动子类型 | 霍尔传感器选配 | 温度传感器选配 |
|-------|-------|------|--------------------------|--------------------------|
| BCG01 | | S1 | 无指定(无霍尔传感器) H(有霍尔传感器) | 无指定(无温度传感器) T(有温度传感器) |
| BCG02 | MEM23 | S2 | | |

BCG01 — MEM23 — S1

定子

| 代码 | 系列 | L |
|-------|-------|-----|
| BCG08 | MES23 | 80 |
| | | 200 |

BCG08 — MES23 — L80



| 数量 | 1~5 | 6~ |
|----|------|------|
| 价格 | 100% | 另行报价 |

