

美式系列中型脚轮

膨胀插杆活动型

容许载荷80~140kg

代码	支架				轮部				
	类型	材质	表面处理	刹车类型	代号	材质	颜色	硬度	轴承
CKH01	膨胀插杆 活动型	Q235A	镀锌	—	PB	聚丙烯	黑色	65D	轴套
CKH02				五金双刹	SD	人造胶	灰色	75A	单轴承
CKH03				五金边刹	UR	聚氨酯	棕红色	95A	

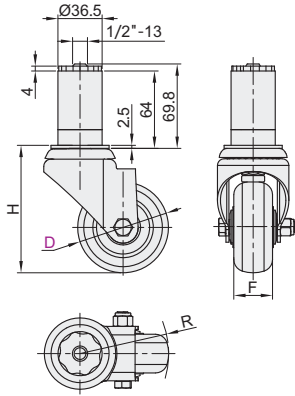
① 管插杆 $\varnothing 36.5$ ，膨胀范围： $\varnothing 36.5\sim 41.5$ ，膨胀后可安装 $\varnothing 37\sim 41$ 内孔管。

② 轮部材质特点：

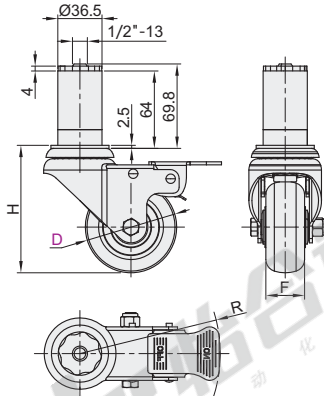
- 聚丙烯：耐热性较好，热变形温度在 $-15\sim 80^{\circ}\text{C}$ 之间，对常见酸、碱等具有很好的抵抗力，无毒无味，性价比高；
- 人造胶：使用温度范围通常在 $-20\sim 80^{\circ}\text{C}$ 之间，具有优异的耐磨性和弹性，能够有效缓解冲击力和压力提高使用寿命，运行时起到降噪音作用；
- 聚氨酯：耐温 80°C 以下，抗油、弱酸碱，聚氨酯弹性可分散压力，无痕静音效果更佳，相比橡胶耐磨性提升3~5倍，寿命更长。



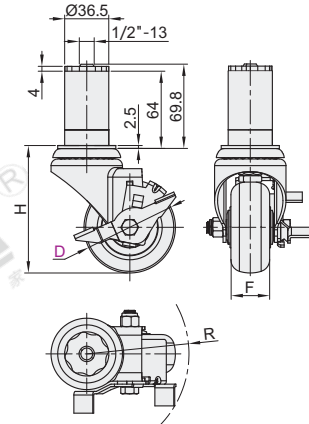
无刹
CKH01



五金双刹
CKH02



五金边刹
CKH03



视角标准：第一视角

型号		轮部 代号	H	F	容许载荷(kg)					参考重量(kg)									
代码	D				CKH01	CKH02	CKH03	PB	SD	UR	CKH01			CKH02			CKH03		
									PB	SD	UR	PB	SD	UR	PB	SD	UR		
无刹 CKH01	75	PB SD UR	105.6		73.7	118	89.5	90	80	95	1.01	1.03	1.02	1.13	1.15	1.14	1.08	1.10	1.09
五金双刹 CKH02	100		129.3	32	82	118	93.5	110	100	120	1.11	1.15	1.13	1.24	1.27	1.26	1.20	1.23	1.22
五金边刹 CKH03	125		152.2		97.5	118	97.5	130	120	140	1.22	1.31	1.27	1.35	1.43	1.40	1.29	1.38	1.34



请按图示订货

型号	代码	D	轮部 代号	H
CKH01	75	75	PB	105.6
CKH02	100	100	SD	129.3

CKH01 — D75 — PB



未税价(元)

● 优惠价

数量	1~19	20~
价格	100%	另行报价



交货期

9

