

卫生级管道配件

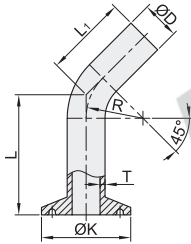
◀ 焊夹式45°长弯头/焊夹式90°长弯头

◀ 夹式45°短弯头/夹式90°短弯头

3A标准

焊夹式45°长弯头

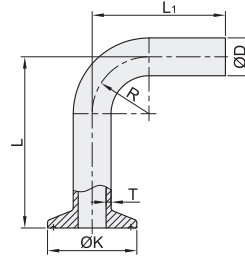
代码	类型	材质
BLA46	焊夹式45°长弯头	SUS304



视角标准：第一视角

焊夹式90°长弯头

代码	类型	材质
BLA47	焊夹式90°长弯头	SUS304



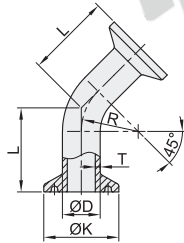
视角标准：第一视角

型号		适用管径	D	L	L ₁	R	K	T
BLA46	5	1/2"	12.7			19.1		25.2
	8	3/4"	19.1	42.9	30.2	28.6		
	10	1"	25.4			38.1		
	15	1.5"	38.1	54	41.3	57.2	50.5	1.65
	20	2"	50.8	71.4	58.7	76.2	64	
	25	2.5"	63.5	88.9	76.2	95.3	77.5	
	30	3"	76.2	106.4	93.7	114.3	91	
	40	4"	101.6	138	122.2	152.4	119	2.1

型号		适用管径	D	L	L ₁	R	K	T
BLA47	5	1/2"	12.7			19.1		25.2
	8	3/4"	19.1	65.1	52.4	28.6		
	10	1"	25.4			38.1		
	15	1.5"	38.1	87.3	74.6	57.2	50.5	1.65
	20	2"	50.8	115.9	103.2	76.2	64	
	25	2.5"	63.5	144.5	131.8	95.3	77.5	
	30	3"	76.2	173	160.3	114.3	91	
	40	4"	101.6	227	211.2	152.4	119	2.1

夹式45°短弯头

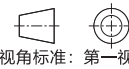
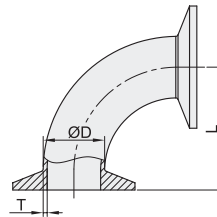
代码	类型	材质
BLA48	夹式45°短弯头	SUS304



视角标准：第一视角

夹式90°短弯头

代码	类型	材质
BLA57	夹式90°短弯头	SUS304
BLA58		SUS316L



视角标准：第一视角

型号		适用管径	D	L	R	K	T
BLA48	5	1/2"	12.7	20.6	19.1		
	8	3/4"	19.1	24.6	28.6	25.2	
	10	1"	25.4	28.5	38.1		
	15	1.5"	38.1	36.4	57.2	50.5	1.65
	20	2"	50.8	44.3	76.2	64	
	25	2.5"	63.5	52.2	95.3	77.5	
	30	3"	76.2	60	114.3	91	
	40	4"	101.6	78.9	152.4	119	2.1

型号		适用管径	ØD	L	T
BLA57 BLA58	10	1"	25.4	50.8	
	15	1.5"	38.1	69.9	
	20	2"	50.8	88.9	1.65
	25	2.5"	63.5	108	
	30	3"	76.2	127	
	40	4"	101.6	168.2	2.1

夹式90°短弯头

型号		适用管径
代码	公称尺寸	适用管径
BLA57	10	1"
BLA58	15	1.5"

请按图示订货

BLA58 — 15