

标准型		内螺纹型	外螺纹型	形状	材质	硬度
m6	p6	g6	g6			
YGL71	YGL72	YGL75	YGL76	圆型	高硬度不锈钢	35HRC~

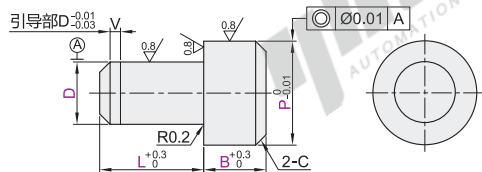


特点:

- 高硬度不锈钢中含有Mn, 具有溶于酸的性质;
- 高硬度不锈钢具有弱磁性。
- 高硬度不锈钢产品颈部无退刀槽, 保证更好强度。

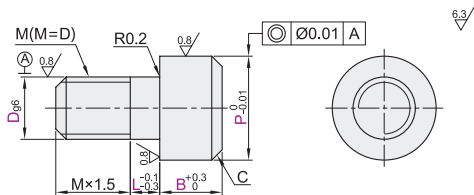
标准型

YGL71/72



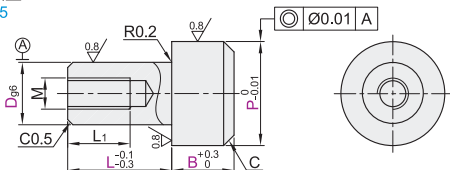
外螺纹型

YGL76



内螺纹型

YGL75



① 工艺孔加工条件: $D \cdot P \cdot L \cdot B \geq 4$ 。(工艺孔详细尺寸见产品简介)

视角标准: 第一视角

标准型

代码	型号		D公差		P	L	B	C	V
	D	D _{g6}	m6	p6	(最小单位0.01)	(最小单位1)	(最小单位0.1)		
D _{m6} YGL71	2		+0.008	+0.012	2.50~8.00			0.5	0
	3		+0.002	+0.006	3.50~8.00				
	4				4.50~8.00	3~16	2.0~15.0		
D _{p6} YGL72	5		+0.012	+0.020	5.50~8.00			1	1
	6		+0.004	+0.012	6.50~10.00				
	8		+0.015	+0.024	8.50~10.00				

① L尺寸=3时, C=0.5, V=1。

内螺纹型

代码	型号		P	L	B	M	C	L ₁	
	D	D _{g6}	(最小单位0.01)	(最小单位1)	(最小单位0.1)				
YGL75	6		-0.004	6.50~10.00	6~16	2.0~15.0	M3	1	5
	8		-0.005	8.50~10.00	8~16		M4	1.5	6

外螺纹型

代码	型号		P	L	B	C	M
	D	D _{g6}	(最小单位0.01)	(最小单位1)	(最小单位0.1)		
YGL76	3		-0.002	3.50~8.00		0.5	M3
	4		-0.012	4.50~8.00			M4
	5		-0.004	5.50~8.00	3~10	2.0~15.0	M5
	6		-0.012	6.50~10.00		1	M6
	8		-0.005	8.50~10.00	4~10		M8

标准型

型号	P	L	B
代码	D (最小单位0.01)	(最小单位1)	(最小单位0.1)
YGL71	2	3~6	2.0~5.0
YGL72	3		

YGL71 - D2 - P3 - L4 - B5

可选加工(标准型)

型号	P	L	B	可选加工代码
代码	D (最小单位0.01)	(最小单位1)	(最小单位0.1)	
YGL71	4	3~6	2.0~6.0	CN
YGL72	5			

YGL71 - D4 - P5 - L4 - B5 - CN

代码 可选加工

代码	技术说明
CN	<p>变更倒角C</p> <p>① 变更P尺寸部的倒角为0.5以下 ② D≤3时, 不适用 ③ 仅适用P尺寸部</p>

请按图示订货

优惠价
数量 1~4 5~
价格 100% 另行报价
未税价(元)

交货期
4

夹具用衬套

A6