

高硬度不锈钢定位销

标准型/内螺纹型 小头锥角型



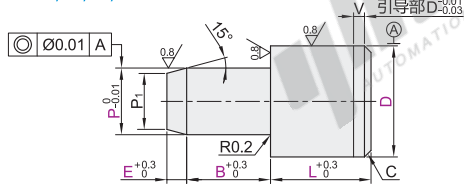
标准型		内螺纹型		形状	材质	硬度
m6	p6	g6				
YCR71	YCR72	YCR81	YCR82	圆型	高硬度不锈钢	35HRC~
YCR73	YCR74	YCR81	YCR82	多棱型		

特点:

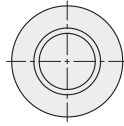
- 高硬度不锈钢中含有Mn, 具有溶于酸的性质;
- 高硬度不锈钢具有弱磁性。
- 高硬度不锈钢产品颈部无退刀槽, 保证更好强度。

标准型

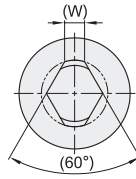
YCR71/72/73/74



圆型

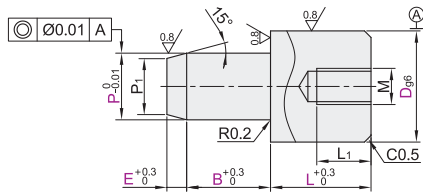


多棱型

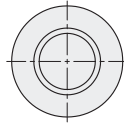


内螺纹型

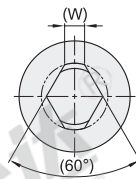
YCR81/82



圆型



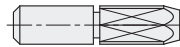
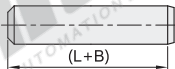
多棱型



- ① B+E>20时, P尺寸公差为 $0_{-0.02}$;
- ② P-2Etan15° ≥ 0.73(前端直径最小Ø0.73以上)。

- ③ P₁ = P - E * tan15° * 2
- ④ 工艺孔加工条件: D ≠ P且(D·P·L·B) ≥ 4且P₁ > 3。(工艺孔详细尺寸见产品简介)

- ⑤ D=P时, 圆型不带退刀槽, 并存在两种形式:
- ⑥ D=P但公差不同时: ⑦ D=P但公差相同时: ⑧ 多棱型带有退刀槽



视角标准: 第一视角

标准型

型号	D公差		P(最小单位0.01)		L(最小单位1)		B(最小单位0.1)	E(最小单位0.1)	C	V	(W)
	代码	D	m6	p6	圆型	多棱型					
圆型 多棱型	3	+0.008 +0.002	+0.012 +0.006	1.00~3.00	2.00~3.00				0.5		1
	4			2.00~4.00	2.00~4.00			2.0~10.0			
Dm6 Dm6	5	+0.012 +0.004	+0.020 +0.012	2.00~5.00	2.00~5.00	3~10	4~10				1.2
YCR71 YCR73	6			2.00~6.00	2.00~6.00			0.5~10.0	1	1	1.5
Dp6 Dp6	8	+0.015 +0.006	+0.024 +0.015	2.00~8.00	3.00~8.00			2.0~15.0			1.8
YCR72 YCR74	10			6.00~10.00	6.00~10.00	4~10	5~10	2.0~20.0			2.2

内螺纹型

型号	代码	Dg6	P(最小单位0.01)	L(最小单位1)		B(最小单位0.1)	E(最小单位0.1)	M	L ₁	(W)
				圆型	多棱型					
圆型 多棱型	6	-0.004 -0.012	4.00~6.00	8~12	9~12	2.0~12.0		M3	5	1.5
YCR81 YCR82	8	-0.005 -0.014	6.00~8.00	11~16	12~16	2.0~15.0	0.5~10.0	M4	6	1.8
	10		7.00~10.00	11~20	12~20	3.0~20.0		M5	8	2.2

标准型

型号	D	P(最小单位0.01)	L(最小单位1)	B(最小单位0.1)	E(最小单位0.1)
YCR71	3	1.00~3.00	2.00~3.00	2.0~10.0	0.5~10.0
YCR72	4	2.00~4.00	2.00~4.00	2.0~10.0	0.5~10.0

请按图示订货 YCR71 - D3 - P2 - L4 - B2 - E1.5

优惠价

数量	1~4	5~
价格	100%	另行报价

未税价(元)



夹具用衬套
A6



请按图示订货

自动化专家
AUTOMATION EXPERT