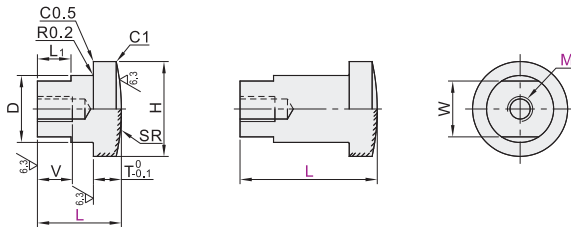


标准型

代码	类型		材质		硬度	表面处理	
			国标	相当			
WHR01	内螺纹型	标准型	尺寸固定型	45	S45C	▨部 43-48HRC	发黑
WHR02				9Cr18Mo	SUS440C		—
WHR11			尺寸指定型	45	S45C	表面高频淬火	发黑
WHR12				9Cr18Mo	SUS440C		—



视角标准：第一视角

型号	气缸连接件											
	代码	M	固定型	指定型(最小单位1)	M×螺距	V	D	H	T	W	L ₁	SR
WHR01 WHR02 WHR11 WHR12	3				3×0.5	6						
	4	15			4×0.7	8	12	17	5	10	6	40
	5				5×0.8	10						
	6	20			6×1.0	12	14	19	6	12	8	50
	8				8×1.25	14	16	23	8	14	10	60
	10	25		30~60	10×1.25	15	20	27	8	17	10	60
	12				12×1.25	18						
	14	35		40~80	14×1.5	21	25	34	10	22	12	100
	16				16×1.5	24						
	18	45		50~100	18×1.5	27	32	43	12	27	15	100
	20				20×1.5	30						
	22	55			22×1.5	33	40	52	15	32	18	200
	24				24×1.5	36						
	26	60		60~100	26×1.5	39	49	62	16	41	23	200
	30				30×1.5	43						
	36	65			36×1.5	45	54	69	18	46	24	250

① SUS440C淬火件可能因淬火而变色。



请按图示订货

型号	M	L
WHR11	8	30~30
WHR12	10	30~30

WHR11—M8—L50



未税价(元)

数量	1~19	20~
价格	100%	另行报价

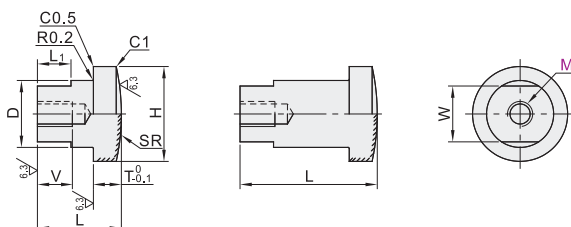


交货期

6

紧凑型

代码	类型		材质		硬度	表面处理	
			国标	相当			
WHR31	内螺纹型	紧凑型	尺寸固定型	45	S45C	▨部 43-48HRC	发黑
WHR32				9Cr18Mo	SUS440C		—



视角标准：第一视角

型号	气缸连接件										
	代码	M	L	M×螺距	V	D	H	T	W	L ₁	SR
WHR31 WHR32	5			5×0.8	10	12					
	6	17		6×1.0	12	16			10	6	50
	8	20		8×1.25	14	16	22	5			
	10	23		10×1.25	15				13	8	60
	12	25		12×1.25	18						
	14	29		14×1.5	21	22	30	5.5	19	10	100
	16	33		16×1.5	24						
	18	37		18×1.5	27	28	36	8	21	12	100
	20	41		20×1.5	30						
	22	46		22×1.5	33	32	42	10	26	15	200
	24	50		24×1.5	36						
	26	55		26×1.5	39	38	48	12	32	16	200
30	60		30×1.5	43							
	65			30×1.5	43	48	58	16	36	18	250

① 紧凑型是气缸专用的浮动接头。

② SUS440C淬火件可能因淬火而变色。



请按图示订货

型号	M	L
WHR31	8	23
WHR32	10	25

WHR31—M8



未税价(元)

数量	1~19	20~
价格	100%	另行报价



交货期

6