

卫生级管道配件

焊式卡盘/盲板/卡盘垫圈

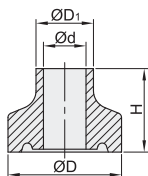
3A标准

焊式卡盘

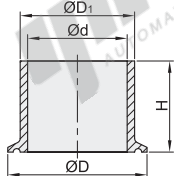
代码	类型	材质
BLA01	长管	SUS304
BLA03		SUS316L
BLA06	中管	SUS304
BLA08		SUS316L
BLA11	短管	SUS304
BLA13		SUS316L



公称尺寸: 5/8



公称尺寸: 10~40



视角标准: 第一视角

型号	公称尺寸	适用管径	d	D	D ₁	H长管 BLA01 BLA03	H中管 BLA06 BLA08	H短管 BLA11 BLA13
(SUS304)	5	1/2"	9.4	25.2	12.7			
	8	3/4"	15.75	50.5	19.05			
	10	1"	22.1	64	25.4			
	15	1.5"	34.9	76.2	38.1			
(SUS316L)	20	2"	47.6	91	50.8	28.6	21.5	12.7
	25	2.5"	60.3	101.6	63.5			
	30	3"	73	119	76.2			
	40	4"	97.6	146.0	91.4			15.8



请按图示订货

型号	公称尺寸	适用管径
BLA01	5	1/2"
BLA03	8	3/4"

BLA01—8



未税价(元)

优惠价

数量	1~99	100~
价格	100%	另行报价

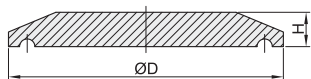


交货期

7

盲板

代码	类型	材质
BLA21	3A标准	SUS304
BLA23		SUS316L



视角标准: 第一视角

型号	公称尺寸	适用管径	D	H
BLA21	5	1/2"~3/4"	25.2	5
	10	1"~1.5"	50.5	
BLA23	20	2"	64	6.3
	25	2.5"	77.5	
	30	3"	91	
	40	4"	119	7.9



请按图示订货

型号	公称尺寸	适用管径
BLA21	5	1/2"~3/4"
BLA23	10	1"~1.5"

BLA21—10



未税价(元)

优惠价

数量	1~99	100~
价格	100%	另行报价



交货期

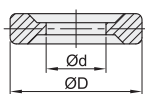
7

卡盘垫圈

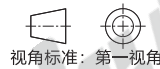
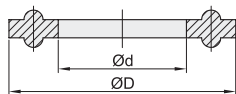
代码	类型	材质
BLA31	3A标准	EPDM
BLA32		SILICON
BLA33		VITON
BLA34		PTFE
BLA35		PTFE+EPDM



公称尺寸: 5/8



公称尺寸: 10~40



视角标准: 第一视角

型号	公称尺寸	适用管径	d	D
BLA31	5	1/2"	9.9	21.8
	8	3/4"	16.3	
	10	1"	22.7	
BLA32	15	1.5"	35.9	50
BLA33	20	2"	48.6	63.5
BLA34	25	2.5"	61.3	76.2
BLA35	30	3"	74	88.9
	40	4"	98.6	118



请按图示订货

型号	公称尺寸	适用管径
BLA31	5	1/2"
BLA32	8	3/4"

BLA31—8



未税价(元)

优惠价

数量	1~99	100~
价格	100%	另行报价



交货期

7