

夹具用衬套

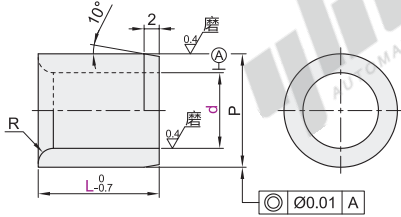
L尺寸选择型 · 标准型/薄壁型 无肩型/带肩型

无肩型		带肩型		L尺寸	公差等级	材质		硬度	表面处理				
标准型	薄壁型	标准型	薄壁型			国标	相当						
YLJ01	YLJ41	YKY01	YKY41	选择型	Pp6	9CrWMn	SKS3	58HRC~	无电解镀镍				
YLJ02	YLJ42	YKY02	YKY42			9Cr18Mo	SUS440C			48~53HRC			
YLJ11	YLJ51	YKY11	YKY51			Pm6	9CrWMn			SKS3	58HRC~	无电解镀镍	
YLJ21	YLJ61	YKY21	YKY61				9Cr18Mo			SUS440C			48~53HRC
YLJ22	YLJ62	YKY22	YKY62										
YLJ31	YLJ71	YKY31	YKY71										



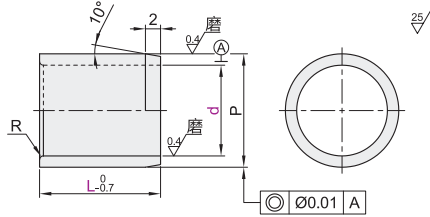
无肩型·标准型

YLJ01/02/11/21/22/31



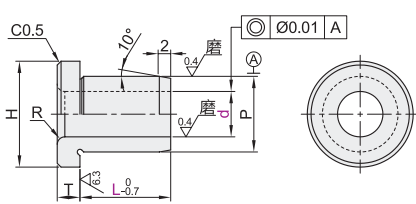
无肩型·薄壁型

YLJ41/42/51/61/62/71



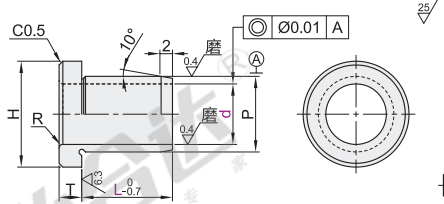
带肩型·标准型

YKY01/02/11/21/22/31



带肩型·薄壁型

YKY41/42/51/61/62/71



视角标准：第一视角

标准型

型号	代码	d	d公差		L	R	H	T	P	P公差			
			无表面处理	无电解镀镍						p6	m6		
无肩型	带肩型	2	+0.008	+0.010	5 6 8 10 12	0.8	9	2.5	5	+0.020	+0.012		
		3	+0.002	0						+0.012	+0.004		
		4											
		Pp6	Pp6	5	+0.012	+0.012	5 6 8 10 12 15 16 20	1.0	3	8	+0.024	+0.015	
		YLJ01	YKY01	6	+0.004	0					10	+0.015	+0.006
YLJ02	YKY02	8			5 6 8 10 12 15 16 20 25			12					
YLJ11	YKY11	10	+0.014	+0.014	6 8 10 12 15 16 20 25	2.0	4	15	+0.029	+0.018			
		12	+0.005	+0.005					19	4	15	+0.029	+0.018
Pm6	Pm6	13	+0.017	+0.017	8 10 12 15 16 20 25 30				22	18	22	+0.035	+0.021
YLJ21	YKY21	15	+0.006	+0.006	10 12 15 16 20 25 30							26	22
YLJ22	YKY22	16							30	5	25	+0.035	+0.021
YLJ31	YKY31	20			10 12 15 16 20 25 30	30		26	+0.022	+0.008			
		25	+0.020	+0.020		35	6	30	+0.042	+0.025			
			+0.007	+0.007	12 15 16 20 25 30 35	40		35	+0.042	+0.025			

薄壁型

型号	代码	d	d公差		L	R	H	T	P	P公差			
			无表面处理	无电解镀镍						p6	m6		
无肩型	带肩型	3	+0.008	+0.010	5 6 8 10 12	0.5	9	2.5	5	+0.020	+0.012		
		4	+0.002	0						+0.012	+0.004		
		5											
		Pp6	Pp6	6	+0.012	+0.012	5 6 8 10 12 15 16	1.0	3	7	+0.024	+0.015	
		YLJ41	YKY41	8	+0.004	0					8	+0.015	+0.006
YLJ42	YKY42	10			5 6 8 10 12 15 16 20			10					
YLJ51	YKY51	12	+0.014	+0.014	6 8 10 12 15 16 20	2.0	4	13	+0.029	+0.018			
		13	+0.005	+0.005					14	10	14	+0.018	+0.007
Pm6	Pm6	15	+0.017	+0.017	8 10 12 15 16 20				19	15	17	+0.029	+0.018
YLJ61	YKY61	15	+0.006	+0.006	10 12 15 16 20							21	17
YLJ62	YKY62	16			10 12 15 16 20				24	5	19	+0.035	+0.021
YLJ71	YKY71	20			10 12 15 16 20 25	26		21	+0.022	+0.008			
		25	+0.020	+0.020		31	6	26	+0.042	+0.025			
			+0.007	+0.007	16 20 25	36		31	+0.042	+0.025			

标准型

型号	代码	d	L
	<<YKY0>	2	5 6 10 12
	YKY02	<3>	

请按图示订货 YKY01 — d3 — L8

薄壁型

型号	代码	d	L
	<<KY4>	3	6 8 10 12
	YKY42	<4>	6 8 10 12 15 16

YKY41 — d4 — L12



优惠价

数量	1~4	5~
价格	100%	另行报价

未税价(元)



交货期

5



交货期

6

无表面处理

有表面处理

夹具用衬套

A6