

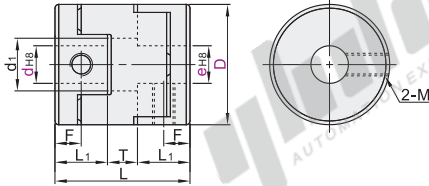
# 十字环联轴器

螺钉固定短型  
螺钉夹紧长型  
铝合金

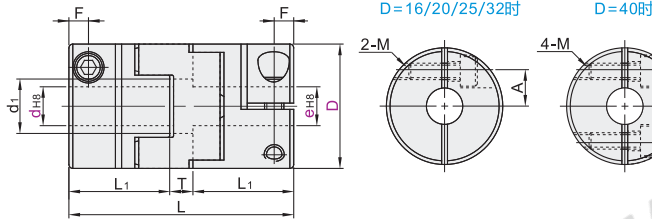
代码	类型	材质		表面处理	附件
		主体	间隔环	主体	
DCD01	螺钉固定短型	铝合金	POM	阳极氧化	内六角紧固螺钉
DCE01	螺钉夹紧长型			阳极氧化	内六角圆柱头螺钉

部分产品表面处理为镀锌珠镍，具体请咨询我司工作人员。

螺钉固定短型  
DCD01



螺钉固定长型  
DCE01



特点

- 使用温度-20°C~80°C。
- 因偏心、偏角、轴向的位移均为单独的允许值，所以当多种偏差同时出现时，该允许值将缩小。



视角标准：第一视角

型号		d-e					
代码	D	d	3	4	5	6	6.35
DCD01	16	e	3 4 5	4 5 6	5 6	6 6.35	6.35
	20	e	4 5 6	5 6 6.35	6 6.35	7 8	8
	25	e	6 6.35	6.35 7 8	7 8 9.525	8 9.525	10 11
	32	e	9.525 10 11	10 11 12	11 12 14	12 14 15	14 15
	40	e	9.525 10 11	10 11 12	11 12 14	12 14 15	14 15 16

型号		d-e					
代码	D	d	4	5	6		
DCE01	16	e	4 5 6	5 6	6		
	20	e	5 6 6.35	6 6.35 7	6.35 7 8	7 8	8 9.525
	25	e	6 6.35 7 8	6.35 7 8 9.525	7 8 9.525	8 9.525	10 11
	32	e	8 9.525 10 11	9.525 10 11 12	10 11 12 14	11 12 14	12 14
	40	e	12 14 15 16	14 15 16	15 16	16	

型号		d1	L	L1	T	F	A	M	锁紧扭矩 (N·m)	额定扭矩 (N·m)	容许安装偏差角向(°)	容许安装偏差径向(mm)	静态扭转刚性 (N·m/rad)	最高转速 (r/min)	惯性力矩 (kg·m <sup>2</sup> )	重量 (g)
DCD01	16	7	18	7	4	3.5		M3	0.7	0.7	1.0	31	9500	3.2×10 <sup>-7</sup>	7	
	20	9	23	9	5	4.5		M4	1.7	1.2	1.5	60	7600	1.0×10 <sup>-6</sup>	14	
	25	11	28	11	6	5.5		M5	4	2	2.0	140	6100	3.0×10 <sup>-6</sup>	27	
	32	14.5	33	13	7	6.5		M6	7	10	2.5	280	4800	9.5×10 <sup>-6</sup>	50	
	40	17	32	14	4	7		M6	7	30	3.0	540	3800	2.3×10 <sup>-5</sup>	80	
DCE01	16	7	29	13	3	3	5	M2.5	1	0.7	1.0	31	9500	5.8×10 <sup>-7</sup>	12	
	20	9	33	14	5	3	6.5	M2.5	1	1.2	1.5	60	7600	1.5×10 <sup>-6</sup>	19	
	25	11	39	17	5	3.8	9	M3	1.5	2	2.0	140	6100	4.4×10 <sup>-6</sup>	36	
	32	14.5	45	19	7	4.5	11	M4	2.5	4.5	2.5	280	4800	1.4×10 <sup>-5</sup>	69	
	40	17	50	23	4	7	13	M5	4	9	3.0	540	3800	4.1×10 <sup>-5</sup>	130	

惯性力矩和重量按最大孔径计算。

螺钉固定短型



型号	代码	D	d-e
DCD01	16		d 3 4 5 6 6.35 e 3 4 5 6 6.35

DCD01—D16—d3—e5

可选加工

型号	代码	D	d-e	可选加工代码
DCD01	16		d 3 4 5 6 6.35 e 3 4 5 6 6.35	DC 1D

DCD01—D16—d3—e6—DD

型号	代码	D	d-e	可选加工代码
DCD01	16		d 3 e 3 4 5 6 6.35	1D 1E

DCD01—D16—dh3.1—eh5.2



可选加工	变更d/e孔径	d孔侧键槽加工	e孔侧键槽加工
代码	dh( ) eh( )	DC	DD
技术说明	选型方法 dh3.1 eh4.5 ① 最小单位0.1 ② dh须≤eh ③ 选型时必须将d(e)变更为dh(eh) D dh-eh 16 3~6.3 20 4~8 25 6~11 32 8~15 40 8~16	 选型方法 DC ① 不可与dh、eh可选加工共用	 选型方法 DD ① 不可与dh、eh可选加工共用

- 当孔径≥6时才能选择键槽加工。
- 键槽加工尺寸请参阅联轴器“产品简介”。

联万轴节

F1



优惠价  
数量 1~9 10~  
价格 100% 另行报价



交货期  
3

未税价(元)