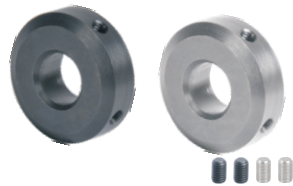


固定环

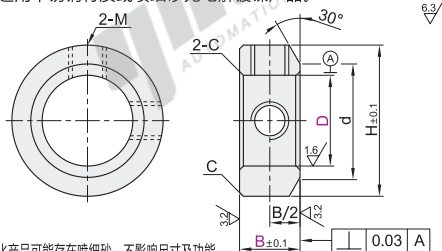
- 标准型/厚壁型
- 紧凑型
- 紧定螺钉锁紧型

标准型/厚壁型

代码	类型	材质		表面处理	附件	
		国标	相当			
FAB01	紧定螺钉锁紧型	标准型	45	S45C	发黑	2个紧定螺钉
FAB02			0Cr18Ni9	SUS304	喷细砂无电解镀锌	
FAB06			LY11	A2017	—	
FAB21		厚壁型	45	S45C	发黑	2个紧定螺钉
FAB22			0Cr18Ni9	SUS304	喷细砂无电解镀锌	2个紧定螺钉
FAB52			—	—	—	2个紧定螺钉(不锈钢)
FAB56						



如防锈有要求，请优先选用不锈钢材质或喷细砂无电解镀锌产品。



由于产品批次不同，发货本色阳极氧化产品可能存在喷细砂，不影响尺寸及功能。

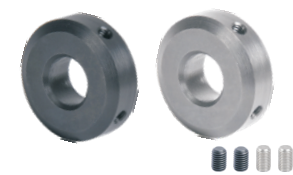


型号	D	B	H	d	C	紧定螺钉 M×长度
标准型 (S45C)	3	6 8	7	4.5		M3×3
	4	6 8	8	5.5		
	5	6 8 10	11	10	0.3	M4×3
	6	6 8 10	12	11		
	8	6 8 10	14	12		
	FAB01	6 8 10	16	13		
(SUS304)	12	6 8 10 12	20	15		M5×4 (仅B6为)
	13	8 10 12	22	18		
	FAB06	15	8 10 12	24	20	M4×3
	16	8 10 12 15	26	22		
(A2017)	18	10 12 15	32	27	0.6	M6×5 (仅B8为)
	FAB21	20	10 12 15	37	31	
	FAB22	25	12 15 18	38	37	M8×6
	FAB23	30	15 18 20	46	38	
	35	15 18 20	50	40		
	40	20 22	60	45	0.8	
	50	22 25	70	55		M10×8

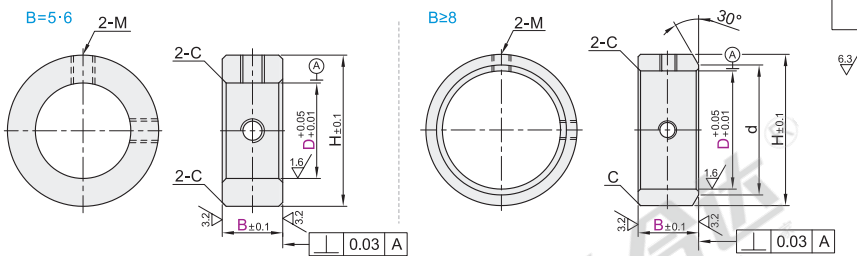
型号	D	B	H	d	C	紧定螺钉 M×长度
标准型	5	6 8	14	14		M3×3
	6	6 8	15	15		
厚壁型	8	8 10	16	16		M4×4
	10	8 10	18	18		
	12	8 10 12	20	20	0.6	M5×5 M4×4
	13	8 10 12	22	22		
(SUS304)	15	8 10	26	26		M5×5
	18	10 12 15	28	28		
	FAB56	20	10 12 15	32	29	M6×6
	25	12 15 18	42	38		
	30	16	45	42	M8×8	
	35	20	49	47		
	40	20 22	59	55		
	50	25	79	65		M10×10

紧凑型

代码	类型	材质		表面处理	附件	
		国标	相当			
FAC01	紧定螺钉锁紧型	45	S45C	发黑	2个紧定螺钉	
FAC02			紧凑型	—		喷细砂无电解镀锌
FAC06			0Cr18Ni9	SUS304		—



如防锈有要求，请优先选用不锈钢材质或喷细砂无电解镀锌产品。



型号	D	B	H	d	C	紧定螺钉 M×长度
FAC01 FAC02 FAC06	5		11		0.3	M3×3
	6		12			
	8	5	14			
	10		16		0.6	M4×3
	12		19			
	15		22			
	20	6	27	22.5		
	25	8	32	27.5		
	30	10	39	32.5		
	35	12	44	37.5	0.8	M5×4 M6×5
	40	15	51	42.5		
	50	18	53			

厚壁型D5、D6规格时，H=d（无30°倒角）。

紧凑型

型号	D	B
FAC01	5	5
FAC02	6	5
FAC06	8	5

FAC02 - D5 - B5



请按照图示订货



数量 1~9 10~
价格 100% 另行报价

未税价(元)



交货期
5