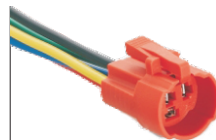
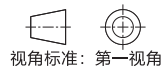


☑ 连接器插件

代码	类型	材质
ZHA68	连接器插件	塑料



① 红、黑线是LED线, 绿线是公共端(C), 蓝线是常开端(NO), 黄线是常闭端(NC).



型号		引线数量	适配类型	适用开孔尺寸	适配代码
代码	适配开关				
ZHA68	01(适配按钮开关)	3	无灯(1NO 1NC)	Ø16	ZHA66
		5	带灯(1NO 1NC)		ZHA67

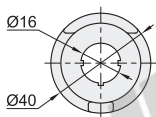
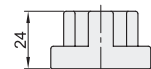


型号		引线数量
代码	适配开关	
ZHA68	01	3
ZHA68-01-3		5

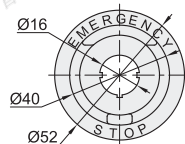
☑ 误触控保护座

代码	类型	材质
ZHC84	误触控保护座	塑料

形状: A



形状: B



型号		颜色
代码	形状	
ZHC84	A(适用头部直径Ø25急停按钮)	黄色
	B(适用头部直径Ø25急停按钮)	



型号	
代码	形状
ZHC84	A
ZHC84-A	