

真空级阀门

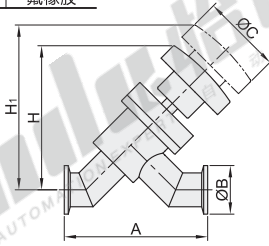
真空挡板阀·Y型/T型

KF标准 手动式/气动式

Y型·手动式

代码	类型	标准	控制方式	材质	
				阀体	密封件
BLQ52	Y型	KF	手动式	SUS304	氟橡胶

- ① 适用压力范围: $10^5 \sim 1.3 \times 10^6 \text{Pa}$
- ② 适用温度: $-30^\circ\text{C} \sim +150^\circ\text{C}$
- ③ 阀门漏率: $1.3 \times 10^{-6} \text{Pa}\cdot\text{L}/\text{S}$



型号		A	B	C	H	H ₁
BLQ52	16	101.6	30	63	102.4	109.5
	25	106.7	40			
	40	130	55	78	121.7	132.3
	50	177.8	75	88	142.8	156.9



型号	
代码	规格
BLQ52	25

BLQ52-16



优惠价	
数量	1~9 10~
价格	100% 另行报价

交货期	
数量	1~9 10~
价格	100% 另行报价

7

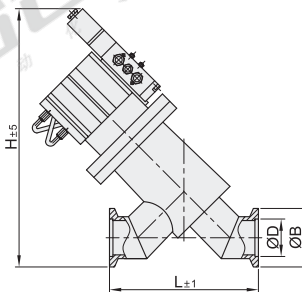
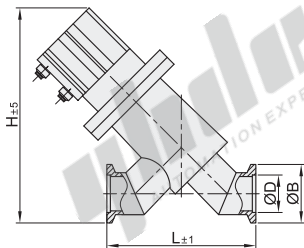
Y型·气动式

代码	类型	标准	控制方式	电磁阀	工作方式	材质	
						阀体	密封件
XLQ05	Y型	KF	气动式	不带带	双作用常闭	SUS304	氟橡胶
XLQ06							

- ① 适用压力范围: $10^5 \sim 1.3 \times 10^6 \text{Pa}$
- ② 适用温度: $-30^\circ\text{C} \sim +150^\circ\text{C}$
- ③ 阀门漏率: $\leq 1.3 \times 10^{-6} \text{Pa}\cdot\text{L}/\text{S}$
- ④ 气源压力: $0.4 \sim 0.6 \text{Mpa}$
- ⑤ 电源电压: DC24V/50Hz

不带电磁阀
XLQ05

带电磁阀
XLQ06



型号		B	D	H		L
XLQ05 XLQ06	16	30	17.2	XLQ05 112	XLQ06 162	80
	25	40	26.2	127	177	100
	40	55	41.2	138	200	130
	50	75	52.2	157	219	155



型号	
代码	规格
XLQ05 XLQ06	25

XLQ05-16



优惠价	
数量	1~49 50~
价格	100% 另行报价

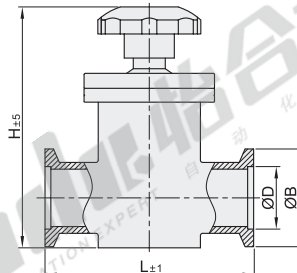
交货期	
数量	1~49 50~
价格	100% 另行报价

9

T型·气动式

代码	类型	标准	控制方式	材质	
				阀体	密封件
XLQ07	T型	KF	手动式	SUS304	氟橡胶

- ① 适用压力范围: $10^5 \sim 1.3 \times 10^6 \text{Pa}$
- ② 适用温度: $-30^\circ\text{C} \sim +150^\circ\text{C}$
- ③ 阀门漏率: $\leq 1.3 \times 10^{-6} \text{Pa}\cdot\text{L}/\text{S}$



型号		B	D	H	L
XLQ07	16	30	17.2	103	80
	25	40	26.2	120	100
	40	55	41.2	150	130
	50	75	52.2	170	140



型号	
代码	规格
XLQ07	25

XLQ07-16



优惠价	
数量	1~49 50~
价格	100% 另行报价

交货期	
数量	1~49 50~
价格	100% 另行报价

9