

代码	带轮类型	皮带宽度	齿距	材质	表面处理	代码	带轮类型	皮带宽度	齿距	材质	表面处理
EBG01	H3M060	6	3.0	铝合金	本色阳极氧化	EBG41	H3M120	12	3.0	铝合金	本色阳极氧化
EBG02					黑色阳极氧化	EBG42					黑色阳极氧化
EBG03				喷漆电镀	EBG43	喷漆电镀					
EBG12				发黑	EBG52	发黑					
EBG13				喷漆电镀	EBG53	喷漆电镀					
EBG21	H3M090	9	3.0	铝合金	本色阳极氧化	EBG61	H3M150	15	铝合金	本色阳极氧化	
EBG22					黑色阳极氧化	EBG62				黑色阳极氧化	
EBG23				喷漆电镀	EBG63	喷漆电镀					
EBG32				发黑	EBG72	发黑					
EBG33				喷漆电镀	EBG73	喷漆电镀					



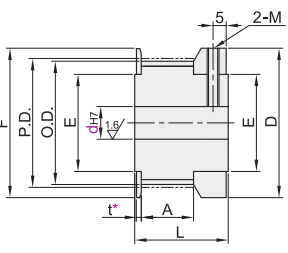
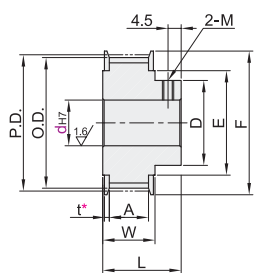
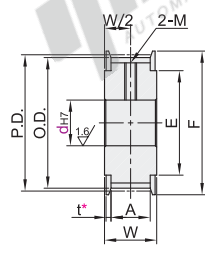
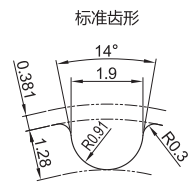
轴孔P·N·C螺孔尺寸表

轴孔内径 d _{H7}	M	附件 紧固螺钉
4~5	M3	M3×3
6~17	M4	M4×3
18~33	M5	M5×4
34~42	M6	M6×5

带轮形状: A形

带轮形状: B形

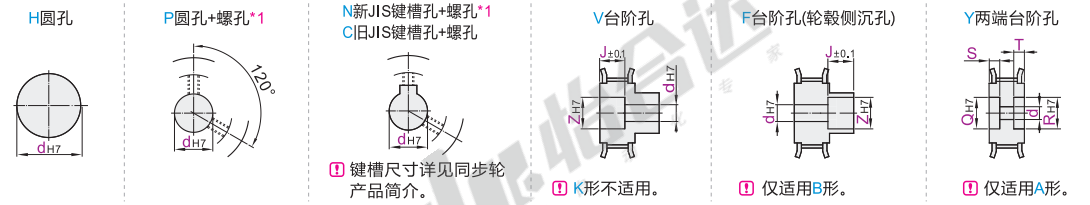
带轮形状: K形



* 铝合金材质时: t=(W-A)/2-0.5, S45C材质时: t=1.5.

视角标准: 第一视角

轴孔规格



*1 为避免破坏齿的完整, 因此螺孔选择加工在齿底, 所以在齿数不能三分分时, 螺孔会打在相近齿的齿底, 此时螺孔角度略有偏差, 非120°.

型号 代码	带轮 齿数	轴孔 规格	轴孔规格d _{H7} (最小单位1)												轴孔V、F Z(最小单位1)		轴孔Y (最小单位1)		P.D.	O.D.	D	F	E	带轮公称 宽度		
			A形				B-K形				A形		B形		Q-R	S-T	A	W						L		
			H	P	N-C	V	Y	H	P	N-C	V-F	Z	J													
铝合金	14	A	4~6			4	4	4~6	4~6			6		6	13.37	12.61	16	16	10	皮带宽度6 H3M060 A: 7 W: 11 L: 19						
	15		4~6			4	4	4~6	4~6			6		6	14.32	13.56	18	18	11							
	16		4~7			4~5	4~5	4~7	4~7			6~7		6~7	15.28	14.52	18	18	11							
	18	K	4~8	4~5		4~6	4~6	4~8	4~8			6~8		6~8	17.19	16.43	20	20	13	皮带宽度9 H3M090 A: 11 W: 15 L: 23						
	19		4~9	4~6		4~7	4~7	4~8	4~8			6~9		6~9	18.14	17.38	23	22	14							
	20		4~9	4~6		4~7	4~7	4~8	4~8			6~9		6~9	19.10	18.34	25	25	16							
22	H	4~10	4~8		4~7	4~7	4~10	4~10			6~9		6~9	21.01	20.25	25	25	16	皮带宽度12 H3M120 A: 11 W: 15 L: 23							
24		4~10	4~10		6~7	6~7	4~10	4~8		4~6	6~9	6~8	6~9	22.92	22.16	14	25	16								
25		4~11	4~11	8~10	6~8	6~8	4~11	4~10		6~8	9~11	9~10	A形时	10~11	23.87	23.11	16	28		18						
26	N	5~11	5~11	8~10	6~8	6~8	5~11	5~10	8	6~8	9~11	9~12	10~11	24.83	24.07	16	28	18	皮带宽度12 H3M120 A: 11 W: 15 L: 23							
28		5~13	5~13	8~13	6~10	6~10	5~13	5~10	8	6~10	9~12	9~12	10~12	26.74	25.98	18	30	20								
30		6~15	6~14	8~14	6~13	6~13	6~15	6~12	8	6~13	9~15	9~15	B形时	10~15	28.65	27.89	20	32		23						
32	V	6~17	6~16	8~16	6~15	6~15	6~16	6~12	8~11	6~14	9~17	9~16	2.0≤J≤L-2.0	10~17	30.56	29.80	20	35	25							
34		6~20	6~18	8~18	6~18	6~18	6~20	6~18	8~11	6~18	9~23	9~23	2.0≤J≤L-2.0	10~20	32.47	31.71	20	40	28							
36		6~20	6~18	8~18	6~18	6~18	6~20	6~18	8~11	6~18	9~23	9~23	2.0≤J≤L-2.0	10~20	34.38	33.62	20	40	28							
40	B	8~24	8~23	8~23	8~22	8~22	8~24	8~21	8~13	8~22	11~24	11~24	12~24	38.20	37.44	30	44	32	皮带宽度15 H3M150 A: 17 W: 21 L: 29							
44		8~28	8~25	8~25	8~26	8~26	8~28	8~23	8~16	8~26	11~28	11~28	12~28	42.02	41.26	32	48	36								
48		8~30	8~25	8~25	8~28	8~28	8~30	8~25	8~18	8~28	11~30	11~30	12~30	45.84	45.07	34	50	38								
50	Y	8~32	8~28	8~28	8~30	8~30	8~30	8~25	8~20	8~28	11~32	11~30	12~32	47.75	46.98	34	52	40								
60		8~38	8~33	8~32	8~36	8~36	8~35	8~30	8~20	8~33	11~38	11~35	12~38	57.30	56.53	39	61	45								
72		8~50	8~42	8~40	8~48	8~48	8~46	8~38	8~22		10~50	10~46	10~50	68.76	68.00	50	74	58								

① 轴孔规格H、V、F、Y时, 无螺孔。 ② 孔径6.35仅适用轴孔规格H、P、V、F。 ③ 孔径9不适用轴孔规格N。
 ④ 选择A型齿数22以下时, 轴孔规格P不适用公称宽度060。 ⑤ 孔径8、9、11、13、14、17、21~29、31、32不适用轴孔规格C。
 ⑥ "可选加工" 见同步轮产品简介。 ⑦ 选购新JIS键槽孔+螺孔的轴孔直径10时, 键槽尺寸可选择N-d10或N-d10K(请参阅同步轮产品简介)。

型号 代码	齿数	带轮 形状	轴孔 规格	轴孔规格d _{H7} (最小单位1)												轴孔V、F Z(最小单位1)		轴孔Y (最小单位1)	
				H	P	N-C	V	Y	H	P	N-C	V-F	Z	J	Q-R	S-T			
EBG2-H3M150	32	(A)	F	6~17	6~16	8~16	6~15	6~15	6~16	6~12	8~11	6~14	9~17	9~16	A形时	10~17	30.56	29.80	
EBG73-H3M150	34	(A)	F	6~20	6~18	8~18	6~18	6~18	6~20	6~18	8~11	6~18	9~23	9~23	B形时	10~20	32.47	31.71	
EBG72-H3M150	36	(B)	F	6~20	6~18	8~18	6~18	6~18	6~20	6~18	8~11	6~18	9~23	9~23	B形时	10~20	34.38	33.62	

EBG72-H3M150-34-A-Y-d10-Q15-R15-S6-T6

请按图示订货

● 优惠价

数量	1~4	5~
价格	100%	另行报价

未税价(元)

交货期

3

铝合金

交货期

10

S45C