

# 力传感器

◀ 动态扭矩 · 量程3~100N.m

◀ 扭矩 · 量程0.1~5N.m

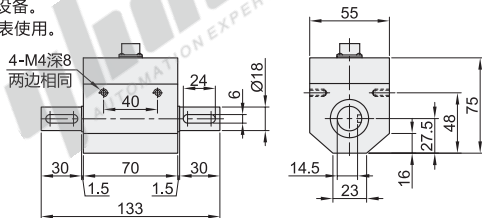
## 动态扭矩·量程3~100N.m

代码	类型	量程
ZMH61	动态扭矩	3~100N.m

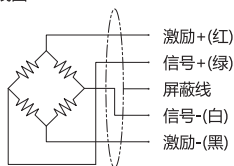
### 特点

- 动态扭矩传感器由敏感元件和集成电路构成的一体产品；
- 非接触式，无集流环等磨损件。可高速长时间运转，输出正反扭矩信号；
- 精度高，性能稳定可靠；
- 两端均为平键轴连接；
- 转速可选，最高8000转/分钟；
- 用于检测电动机、内燃机等旋转动力设备。

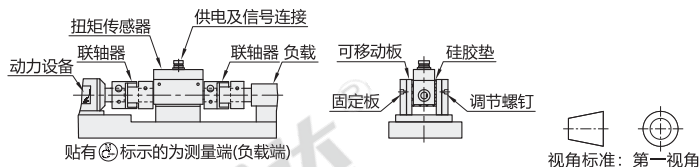
① 需要搭配力传感器专用放大器或者仪表使用。



### 接线图



### 安装示意图



### 参数表

型号	选购	
代码	量程(N.m)	配件
ZMH61	3	ZMH22
	5	(仪表)
	10	ZMH23
	20	(仪表)
	30	ZMH25
	50	(放大器)
100		

输出灵敏度	1.0~1.5mV/V	输出电阻	350/700±10Ω
零点输出	±1%F.S.	绝缘电阻	≥2000MΩ/100VDC
非线性	0.2%F.S.	激励电压1	±15V(输出频率信号)
蠕变(30min)	0.1%F.S.	激励电压2	24V(输出模拟信号)
滞后	0.2%F.S.	工作温度范围	-20~60°C(可定制高温型)
重复性	0.1%F.S.	安全超载	120%F.S.
温度灵敏度漂移	0.05%F.S./10°C	极限超载	150%F.S.
零点温度漂移	0.05%F.S./10°C	零电缆规格	3m
输入电阻	350/700±10Ω	防护等级	IP66

请按图示订货

型号	代码	量程(N.m)
ZMH61	3	5

ZMH61—3

## 扭矩·量程0.1~5N.m

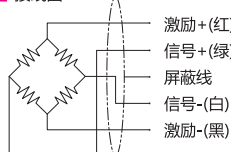
代码	类型	量程
ZMH63	扭矩	0.1~5N.m

### 特点

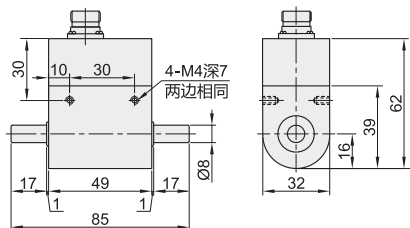
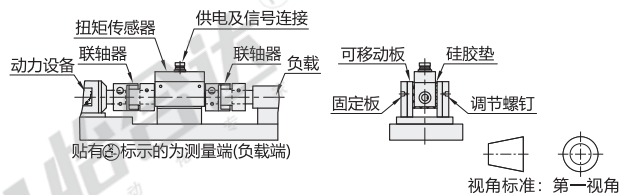
- 电阻应变为敏感元件和集成电路构成的一体产品；
- 精度高，性能稳定可靠；
- 电刷供电，可测量正反两方向扭矩值；
- 两端均为平键轴连接，安装使用方便；
- 最高测量转速1800转/分钟。

① 需要搭配力传感器专用放大器或者仪表使用。

### 接线图



### 安装示意图



型号	选购	
代码	量程(N.m)	配件
ZMH63	0.1	ZMH22
	0.2	(仪表)
	0.3	ZMH23
	0.5	(仪表)
	1	ZMH25
	2	(放大器)
3		
5		

### 参数表

输出灵敏度	1.0~1.5mV/V	绝缘电阻	≥2000MΩ/100VDC
零点输出	±1%F.S.	激励电压	12V
非线性	0.2%F.S.	最大激励电压	20V
滞后	0.2%F.S.	工作温度范围	-30~60°C
重复性	0.1%F.S.	安全超载	120%F.S.
温度灵敏度漂移	0.1%F.S./10°C	极限超载	150%F.S.
零点温度漂移	0.1%F.S./10°C	零电缆规格	3m
输入电阻	350±10Ω	防护等级	IP66
输出电阻	350±10Ω		

请按图示订货

型号	代码	量程(N.m)
ZMH63	0.1	0.2

ZMH63—0.1