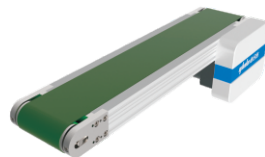


# 平皮带输送机

## 宽度指定型

带防跑偏头部驱动3槽型材(带轮直径50mm)

小型输送机

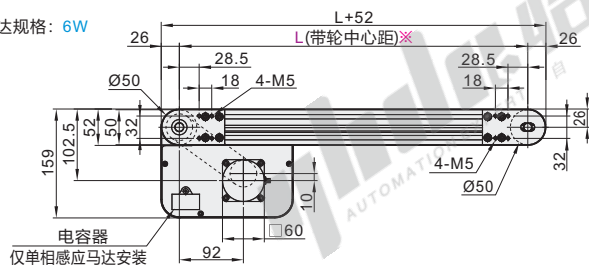


扫一扫  
观看产品视频

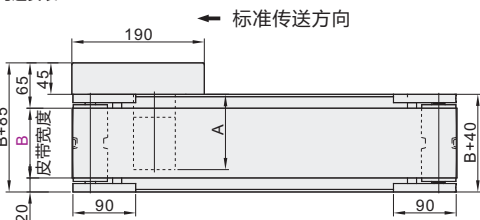
代码	类型	材质			表面处理		
		型材	马达盖板	带轮固定座	型材	马达盖板	带轮固定座

① 特长: 通过使用带防跑偏肋皮带, 可防止因横力而跑偏, 是适合维持皮带直进性的输送机。

马达规格: 6W

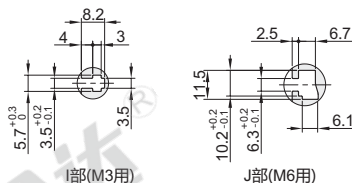
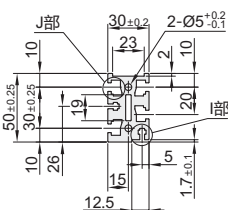


电容器  
仅单相感应马达安装



标准传送方向

型材截面放大图



I部(M3用)

J部(M6用)

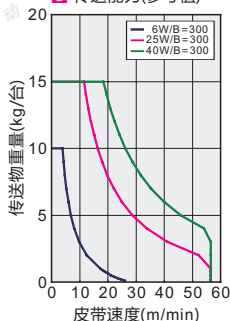
※ L ≤ 1000 时每条槽内均预先装入4个螺母, L > 1000 时每条槽内均预先装入6个螺母。  
在需要预埋更多螺母时, 请通过追加选型进行指定。

① M6型材槽可使用: 后装紧定螺母AHL22-206-M3/M4/M5。

① 在需要带螺母插入沉孔时, 请通过可选加工进行指定。

① 图中的尺寸为皮带规格A(厚1mm)的尺寸。请注意, 皮带厚度因皮带规格而异。

传送能力(参考值)



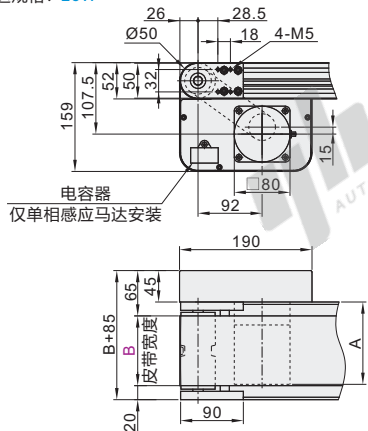
齿轮头减速比

齿轮头 减速比	皮带速度(m/min)	
	50Hz	60Hz
5	39.2	47.1
7.5	26.1	31.4
9	21.8	26.1
12.5	15.7	18.8
15	13	15.7
18	10.9	13
25	7.8	9.4
30	6.5	7.8
36	5.4	6.5
50	3.9	4.7
60	3.2	3.9
75	2.6	3.1
90	2.1	2.6
100	1.9	2.3
120	1.6	1.9
150	1.3	1.5
180	1.0	1.3

① 可能会因负载状态而减小。

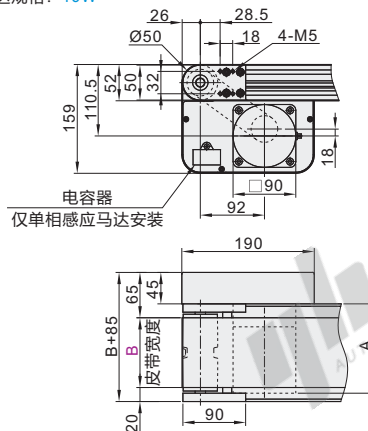
① 此输送速度表参照松下电机(1400转/min), 台湾电机(1300转/min)。

马达规格: 25W



电容器  
仅单相感应马达安装

马达规格: 40W



电容器  
仅单相感应马达安装

视角标准: 第一视角

A尺寸表

输出功率 (W)	马达		减速比	A
	规格	制造商		
6W	速度控制马达	台湾制	5~18	117
		松下	20~180	127
	三相马达	台湾制	5~18	111
		松下	20~180	118
25W	速度控制马达	台湾制	5~18	117
		松下	20~180	128.5
	三相马达	台湾制	5~18	128
		松下	20~180	138.5
40W	速度控制马达	台湾制	5~18	115
		松下	5~180	125
	三相马达	台湾制	5~18	147
		松下	20~180	165
	速度控制马达	台湾制	5~18	157
		松下	20~180	175
	三相马达	台湾制	5~18	142
		松下	5~180	152

# 宽度指定型

# 平皮带输送机

带防跑偏导头部驱动3槽型材(带轮直径50mm)

小型输送机

型号		L		马达选择			皮带规格	马达品牌选择
代码	B最小单位10	最小单位5	输出功率(W)	电压(V)	规格	齿轮头减速比		
KPF51	50~400	240~3000	6 25 40	TA100(单相) TA220(单相)	SCM (速度控制马达)	5 7.5 9 12.5 15 18 25 30 36 50 60 75 90 100 120 150 180	L(经济型:黄色PVC) M(经济型:黑色防静电PU) N(经济型:绿色哑光PU) K(经济型:墨绿色PVC) A(普通用:绿色) B(普通用:白色) C(滑动用:绿色) D(滑动用:白色) E(电子零件传送用:黑色) F(食品传送用:白色) P(耐油污:绿色) H(非粘接用:白色) J(无皮带)	T(台湾品牌) S(松下马达)
			25 40	SA200 (三相)	INV (变频器)	① 输出功率为6时, 5~9不适用。		
			6 25 40	NV (无马达)	NM (无马达)	NH(无齿轮头)		W(无马达、齿轮头)

- ❗ 请对马达进行接线,使皮带沿基准传送方向旋转。
- ❗ 选择了无马达、齿轮头时,马达安装孔间距将因马达输出功率而异。
- ❗ 选择了无马达、齿轮头时,主机将以部件状态交货。
- ❗ 带防跑偏导皮带根据层数(厚度)不同,可能会产生翘曲现象,请加以确认。



请按图示订货

型号	B	L	输出功率(W)	电压(V)	马达选择	规格	齿轮头减速比	皮带规格	马达品牌选择
KPF51	50~400	240~3000	6 25 40	TA100 TA220 SA200	SCM (速度控制马达) INV (变频器)	SCM INV	5 7.5 9 12.5 15	A(普通用:绿色) B(普通用:白色) C(滑动用:绿色)	T(台湾品牌) S(松下马达)

KPF51—B50—L500—25—TA220—SCM—7.5—A—T

❑ 可选加工

型号	B	L	输出功率(W)	电压(V)	马达选择	规格	齿轮头减速比	皮带规格	马达品牌选择	可选加工代码
KPF51	50~400	240~3000	6 25 40	TA100 TA220 SA200	SCM (速度控制马达) INV (变频器)	SCM INV	5 7.5 9 12.5 15	A(普通用:绿色) B(普通用:白色) C(滑动用:绿色)	T(台湾品牌) S(松下马达)	MA MB()

KPF51—B50—L500—25—TA220—SCM—7.5—A—T—MA

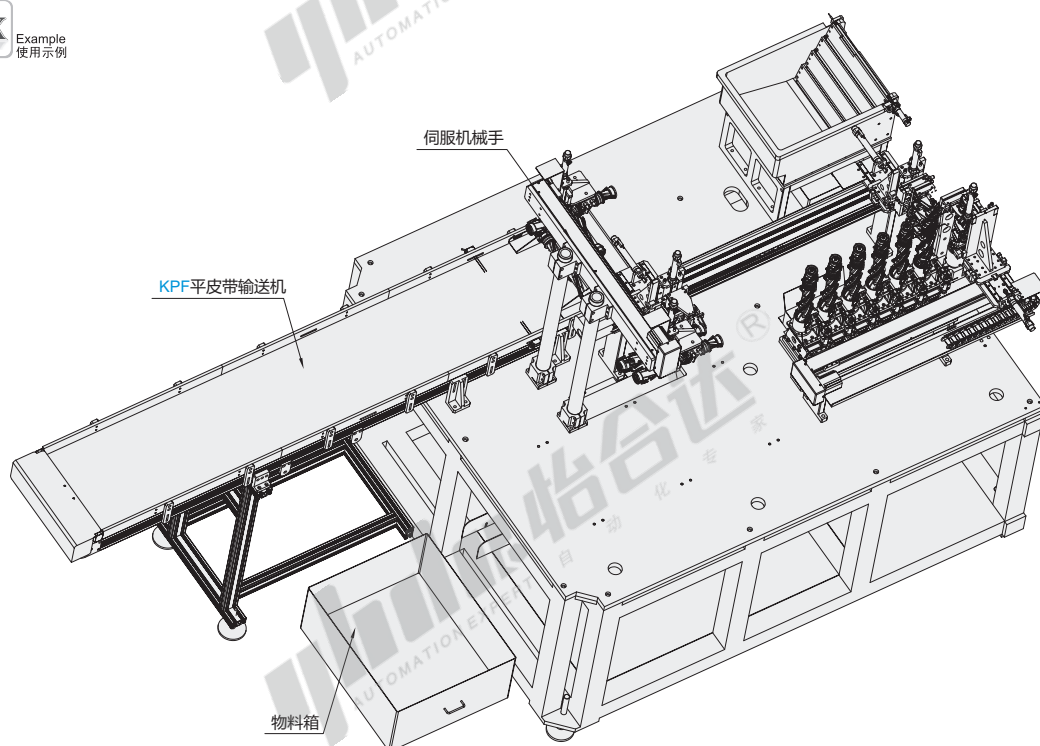


可选加工

代码	MA	代码	MB()
<p>马达安装位置反向</p> <p>选型方法 MA</p> <p>技术说明</p>		<p>附带后装螺帽</p> <p>选型方法 MB3</p> <p>① 请指定附带后装螺帽数量。 如: MB3表示每条槽3个螺母</p>	



Example 使用示例



❑ KPF系列头部驱动输送机下料作业。