

□ 方形固定座

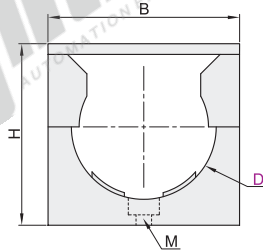
代码	类型	材质	阻燃等级	工作温度
ZIG31	方形固定座	尼龙66	UL94V-2	-40°C~+105°C

● 特点:

- 具有耐酸、耐碱、耐油、耐久进、绝缘性良好、不易老化;
- 固定座安装方便, 省时省力。

□ 用途:

- 用于固定各种软管或线缆等。



销售方式  
袋



型号		颜色	销售方式	宽度B	高度H	厚度T
代码	适配保护管尺寸D					
ZIG31	10	B(黑色)	袋 (100PCS/袋)	25	23	12
	13			30	23.5	
	15.8			35	24	
	21.2			42.5	24	
	28.5		袋 (50PCS/袋)	30	30	15
	34.5			42.5	39	
	42.5			51	44	
	54.5			59	52.5	
	袋 (10PCS/袋)	74	66	20		



型号		颜色
代码	适配保护管尺寸D	
ZIG31	10	B(黑色)
	13	

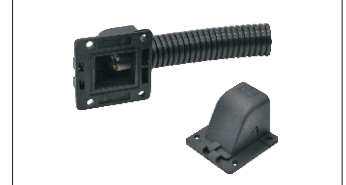
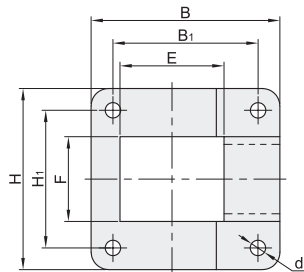
ZIG31—D10—B

□ 法兰固定座

代码	类型	材质	颜色	工作温度
ZIG29	法兰固定座	尼龙66	黑色	-40°C~+120°C

● 特点:

- 广泛应用于机床、机械制造、电力设备、电气控制系统、汽车线束等;
- 分体式结构, 用于固定软管和线缆, 带卡槽设计, 可在纵向固定软管, 而软管仍然可以轴向转动。



销售方式  
PCS



型号		B	B <sub>1</sub>	H	H <sub>1</sub>	T	E	F	d
代码	适配保护管尺寸								
ZIG29	21.2	49	34	47	37	35	27	22	4
	28.5	67	42	65	52	44	42	30	
	34.5	90	65	78	65	55	67.5	40	
	42.5	100	80	94	80	66	75	48	6
	54.5	116	88	101	88	76	89	68	



型号	
代码	适配保护管尺寸
ZIG29	21.2
	28.5

ZIG29—21.2