

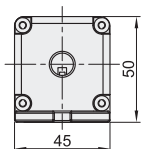
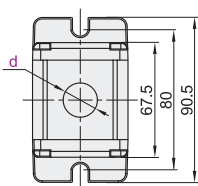


代码	类型	材质
ZHA23	按钮盒	铝合金

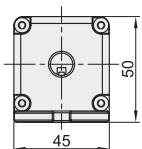
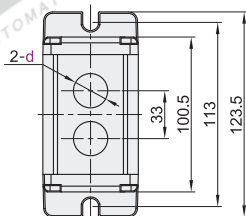
特点:

- 按钮盒的箱体材料为铝合金，侧板材料为耐腐蚀性工程塑料，具有耐腐蚀性，强度高等特点；
- 可与按钮产品配合使用，应用于石油、化工、冶金等高粉尘、弱酸弱碱腐蚀性场合；
- 亦可作为输配电照明等行业控制箱体。

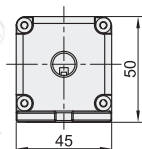
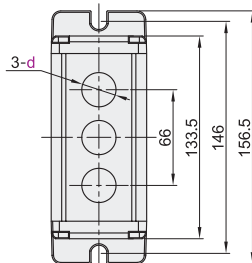
孔数: 1



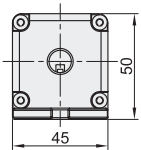
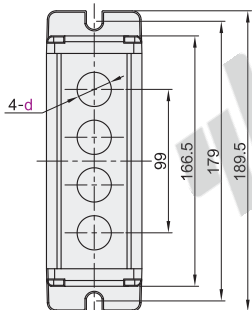
孔数: 2



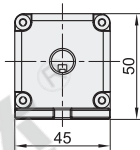
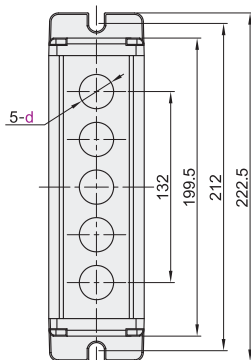
孔数: 3



孔数: 4



孔数: 5



视角标准: 第一视角

蜂鸣器、按钮盒、开关按钮、指示灯

型号		孔数	开孔尺寸	适用按钮
代码	d			
ZHA23	22.5	1(1孔)	Ø22.5	仅适用于Ø22安装孔系列金属按钮
		2(2孔)		
		3(3孔)		
		4(4孔)		
		5(5孔)		



请按图示订货

型号		
代码	d	孔数
ZHA23	Ø22.5	1(1孔) 2(2孔)

ZHA23 -- d22.5 -- 1