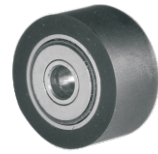


包胶滚子轴承随动器

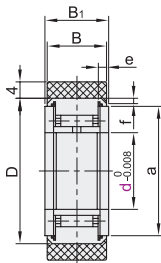
- ◀ 分离型·圆柱型/球面型
- ◀ 非分离型·圆柱型



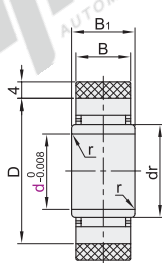
代码 标准型	类型	密封圈	材质		衬层硬度	使用 环境温度
			衬层	随动器		
BGG01	分离型	带	聚氨酯	SUJ2	肖氏A90	-20°C~80°C
BGG02		无				
BGG11	球面型	带				
BGG12		无				
BGG21	非分离型	带	圆柱型	无		
BGG22		无				

① 不同批次产品包胶衬层可能存在色差。

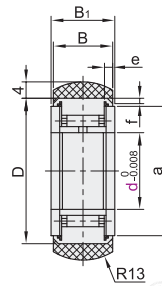
分离型·圆柱型
带密封圈
BGG01



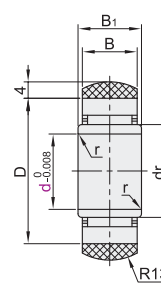
无密封圈
BGG02



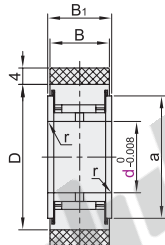
分离型·球面型
带密封圈
BGG11



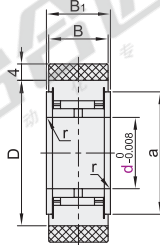
无密封圈
BGG12



非分离型·圆柱型
带密封圈
BGG21



无密封圈
BGG22



视角标准：第一视角

分离型(带密封圈)·圆柱型/球面型

型号		D	a	B	B ₁	e	f	容许负载 (N)	极限转速 (rpm)	重量 (g)
代码	d									
标准型	6	19	14	13.8	14	2.5	0.8	95	1960	28
圆柱型	8	24	17.5							
BGG01	10	30	23.5	154	1390			72.5		
球面型	12	32	25.5	150	1320			82.5		

分离型(无密封圈)·圆柱型/球面型

型号		D	dr	B	B ₁	r	容许负载 (N)	极限转速 (rpm)	重量 (g)
代码	d								
标准型	6	19	10	9.8	10	0.5	98	4900	23.2
圆柱型	8	24	12						
BGG02	10	30	14	145	3475		57		
球面型	12	32	16	150	3300		65		

非分离型·圆柱型

型号		D	a	B	B ₁	r	容许负载 (N)	极限转速 (rpm)	重量 (g)
代码	d								
标准型	5	16	12	11	12	0.5	102	6525	20.2
	6	19	14						
圆柱型	8	24	17.5	145	5910		52		
	BGG21	10	30	23.5	192		4785	73	
BGG22	12	32	25.5	195	5055	80			

分离型(带密封圈)

型号		D
代码	d	
BGG01	6	19
BGG11	8	24

BGG01—d6



未税价(元)

优惠价

数量	1~9	10~
价格	100%	另行报价



交货期

5

请按图示订货