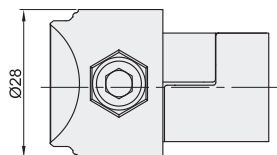
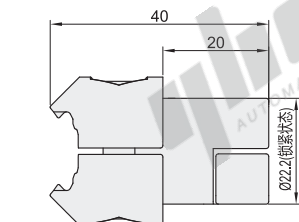


## 直角内接头

代码	类型	材质	表面处理
AFG11-D28-90IN-A	直角内接头	ADC12	喷砂

用于精益管管材水平内连接,可在管材内转动 (适用于AFG05-2815型材)。

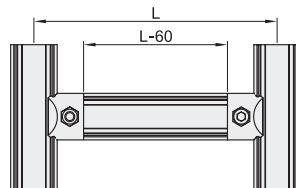
AFG11-D28-90IN-A



代码	重量(g/pcs)
AFG11-D28-90IN-A	47

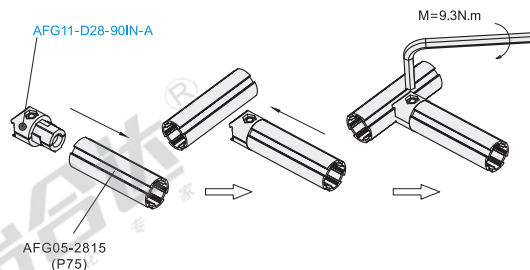


EX Example  
使用示例



分解图

组装图

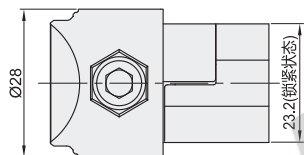
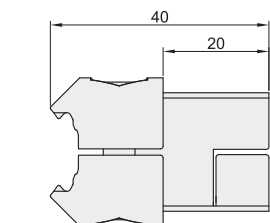


## 直角内接头

代码	类型	材质	表面处理
AFG11-D28-90IN-B	直角内接头	ADC12	喷砂

用于精益管管材水平内连接 (适用于AFG05-2801型材)。

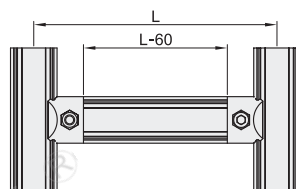
AFG11-D28-90IN-B



代码	重量(g/pcs)
AFG11-D28-90IN-B	47

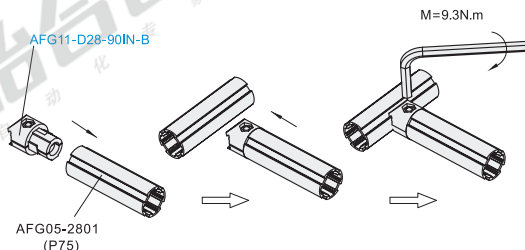


EX Example  
使用示例



分解图

组装图



型号  
AFG11-D28-90IN-A  
AFG11-D28-90IN-B

请按图示订货