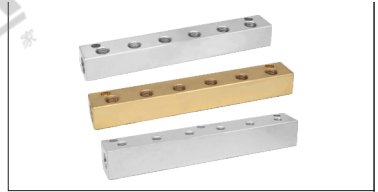


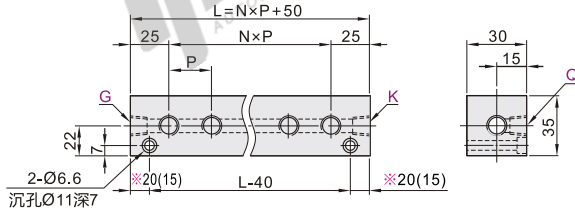
# 间距固定型 I形 端面贯穿

# 油压 / 水压用连接块

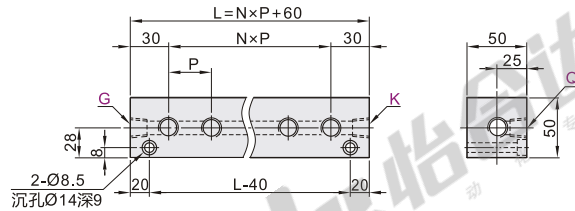
代码	类型	边长	材质		表面处理	常压
			国标	相当		
KDF01	I型端面贯穿 间距固定型	30×35	Q235	SS400	镀锌	20.6MPa(≈210kgf/cm <sup>2</sup> )以下
KDF02					无电解镀锌	
KDF06					—	
KDF11			黄铜	1MPa(≈10.2kgf/cm <sup>2</sup> )以下		
KDF16			Q235	SS400	镀锌	



边长:30×35  
KDF01/02/06/11



边长:50×50  
KDF16



视角标准: 第一视角

边长30×35

代码	侧面孔数	Rc(PT)/NPT选择		间距P	N	螺孔数
		Q	G·K			
KDF01 KDF02 KDF06 KDF11	1K	1 (1/8)	2 (1/4)	40	0	3
	2K	2 (1/4)	3 (3/8)		1	4
	3K	3 (3/8)	4 (1/2)		2	5
	4K	1N(NPT1/8)	2N(NPT1/4)		3	6
	5K	2N(NPT1/4)	3N(NPT3/8)		4	7
	6K	3N(NPT3/8)	4N(NPT1/2)		5	8

侧面孔数为"6K"时, L/2位置增加一个适用M6螺钉的安装孔。 \*侧面孔数1K时尺寸为( )内数值。

边长50×50

代码	侧面孔数	Rc(PT)选择		间距P	N	螺孔数
		Q	G·K			
KDF16	1K			60	0	3
	2K	2 (1/4)			1	4
	3K	3 (3/8)			2	5
	4K	4 (1/2)			3	6
	5K	6 (3/4)			4	7
	6K				5	8

侧面孔数为"6K"时, L/2位置增加一个适用M6螺钉的安装孔。 \*侧面孔数1K时尺寸为( )内数值。

边长30×35

型号	侧面孔数	Q	G·K	间距P
KDF01	1K	1 (1/8)	2 (1/4)	40
KDF02	2K	2 (1/4)	3 (3/8)	

KDF01—2K—Q2—G3—K2

边长50×50

型号	侧面孔数	Q	G·K	间距P
KDF16	1K	2 (1/4)		60
	2K	3 (3/8)		

KDF16—2K—Q2—G3—K2

请按图示订货



数量	1~4	5~
价格	100%	另行报价

未税价(元)



其余 KDF06/11



其余