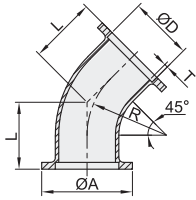


夹式45°弯头

| 代码    | 类型      | 标准 | 材质     |
|-------|---------|----|--------|
| BLQ11 | 夹式45°弯头 | KF | SUS304 |

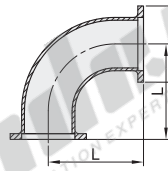


视角标准：第一视角

| 型号    |    | A  | D  | T   | L    | R  |
|-------|----|----|----|-----|------|----|
| BLQ11 | 10 | 30 | 14 | 1.5 | 21.2 | 15 |
|       | 16 | 30 | 19 | 1.5 | 25.4 | 25 |
|       | 25 | 40 | 28 | 2   | 29.5 | 35 |
|       | 40 | 55 | 44 | 2   | 35.7 | 50 |
|       | 50 | 75 | 54 | 2   | 37.8 | 55 |

夹式90°弯头

| 代码    | 类型      | 标准 | 材质     |
|-------|---------|----|--------|
| BLQ12 | 夹式90°弯头 | KF | SUS304 |

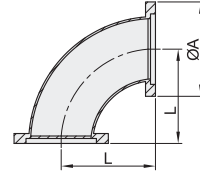


视角标准：第一视角

| 型号    |    | A  | L  |
|-------|----|----|----|
| BLQ12 | 10 | 30 | 40 |
|       | 16 | 30 | 40 |
|       | 25 | 40 | 50 |
|       | 40 | 55 | 65 |
|       | 50 | 75 | 70 |

卡式90°弯头

| 代码    | 类型      | 标准  | 材质     |
|-------|---------|-----|--------|
| BLQ13 | 卡式90°弯头 | ISO | SUS304 |

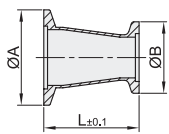


视角标准：第一视角

| 型号    |     | A   | L   |
|-------|-----|-----|-----|
| BLQ13 | 63  | 95  | 100 |
|       | 80  | 110 | 100 |
|       | 100 | 130 | 160 |
|       | 160 | 180 | 180 |
|       | 200 | 240 | 240 |
|       | 250 | 290 | 300 |

变径接头-坡口型

| 代码    | 类型  | 标准 | 材质     |
|-------|-----|----|--------|
| BLQ14 | 坡口型 | KF | SUS304 |

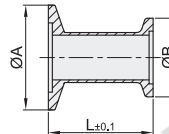


视角标准：第一视角

| 型号    |      | A  | B  | L  |
|-------|------|----|----|----|
| BLQ14 | 2516 | 40 | 30 | 40 |
|       | 4025 | 55 | 40 | 40 |

变径接头-直通型

| 代码    | 类型  | 标准 | 材质     |
|-------|-----|----|--------|
| BLQ15 | 直通型 | KF | SUS304 |

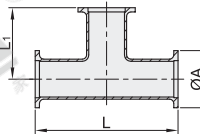


视角标准：第一视角

| 型号    |      | A  | B  | L  |
|-------|------|----|----|----|
| BLQ15 | 2516 | 40 | 30 | 40 |
|       | 4025 | 55 | 40 | 40 |

夹式三通

| 代码    | 类型   | 标准 | 材质     |
|-------|------|----|--------|
| BLQ17 | 夹式三通 | KF | SUS304 |

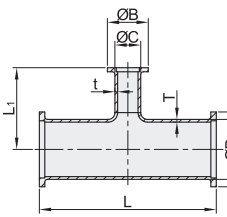


视角标准：第一视角

| 型号    |    | A  | L   | L1 |
|-------|----|----|-----|----|
| BLQ17 | 16 | 30 | 80  | 40 |
|       | 25 | 40 | 100 | 50 |
|       | 40 | 55 | 130 | 65 |
|       | 50 | 75 | 140 | 70 |

异径三通

| 代码    | 类型   | 标准 | 材质     |
|-------|------|----|--------|
| BLQ16 | 异径三通 | KF | SUS304 |



视角标准：第一视角

| 型号    |      | A  | D  | T   | B  | C  | t   | L   | L1 |
|-------|------|----|----|-----|----|----|-----|-----|----|
| BLQ16 | 2516 | 40 | 28 |     | 30 | 19 |     | 100 | 45 |
|       | 4016 |    |    |     |    |    |     |     | 42 |
|       | 4025 | 55 | 42 | 1.5 | 40 | 28 | 1.5 | 130 | 60 |
|       | 5016 |    |    |     | 30 | 19 |     |     |    |
|       | 5025 | 75 | 54 |     | 40 | 28 |     | 140 | 65 |
|       | 5040 |    |    |     | 55 | 42 |     |     |    |



| 型号         |      |
|------------|------|
| 代码         | 规格   |
| BLQ16      | 2516 |
|            | 4016 |
| BLQ16-2516 |      |



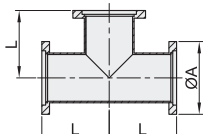
| 优惠价 |           |
|-----|-----------|
| 数量  | 1~99 100~ |
| 价格  | 100% 另行报价 |



| 交货期 |   |
|-----|---|
| 数量  | 7 |

卡式三通

| 代码    | 类型   | 标准  | 材质     |
|-------|------|-----|--------|
| BLQ18 | 卡式三通 | ISO | SUS304 |

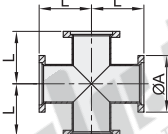


视角标准：第一视角

| 型号    |     | A   | L   |
|-------|-----|-----|-----|
| BLQ18 | 63  | 95  | 88  |
|       | 80  | 110 | 108 |
|       | 100 | 130 | 108 |
|       | 160 | 180 | 138 |
|       | 200 | 240 | 178 |
|       | 250 | 290 | 208 |

卡式四通

| 代码    | 类型   | 标准  | 材质     |
|-------|------|-----|--------|
| BLQ20 | 卡式四通 | ISO | SUS304 |

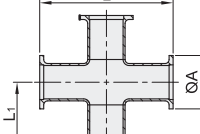


视角标准：第一视角

| 型号    |     | A   | L   |
|-------|-----|-----|-----|
| BLQ20 | 63  | 95  | 88  |
|       | 80  | 110 | 108 |
|       | 100 | 130 | 108 |
|       | 160 | 180 | 138 |
|       | 200 | 240 | 178 |
|       | 250 | 290 | 208 |

夹式四通

| 代码    | 类型   | 标准 | 材质     |
|-------|------|----|--------|
| BLQ19 | 夹式四通 | KF | SUS304 |



视角标准：第一视角

| 型号    |    | A  | L   | L1 |
|-------|----|----|-----|----|
| BLQ19 | 16 | 30 | 80  | 40 |
|       | 25 | 40 | 100 | 50 |
|       | 40 | 55 | 130 | 65 |
|       | 50 | 75 | 140 | 70 |