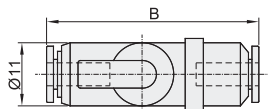
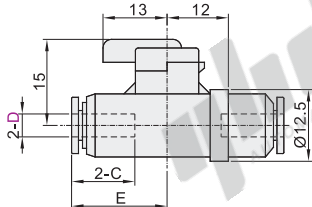


精密型 球阀

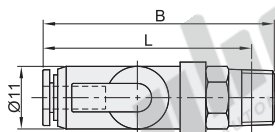
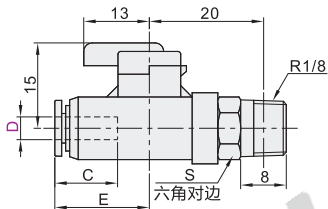
快插接头型 · 单手柄型

代码	类型		材质	
			树脂主体	金属主体
J-XYK01	快插接头型	单手柄型	直管接头型	PBT
J-XYK06			直管型	
J-XYK11			弯管型	

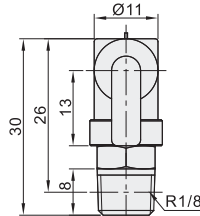
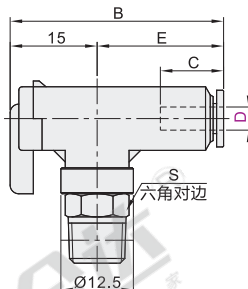
直管接头型
J-XYK01



直管型
J-XYK06



弯管型
J-XYK11



- 特点：
 - 本产品带有刻度,能进行简单的流量调节。

技术参数：

类型	单手柄型
使用流体	空气、水※
使用温度范围	0~60°C
最高使用压力	0~0.7MPa
使用真空压力	-100kPa

- ※使用流体为水时, 请注意以下条件：
 - 1.使用压力：0~0.3Mpa;
 - 2.无水锤冲击流等。



视角标准：第一视角

直管接头型

代码	型号		B	C	E	有效截面积 (mm ²)	重量 (g)
	D						
J-XYK01	4		37	9.5	17	3.4	12
	6		40.5	12	17.5	10.3	12.5

直管型

代码	型号		B	L	C	E	S	有效截面积 (mm ²)	重量 (g)
	D								
J-XYK06	4		41	37	9.5	17		3.8	14.5
	6		41.5	37.5	12	17.5	10	10.3	15

弯管型

代码	型号		B	C	E	S	有效截面积 (mm ²)	重量 (g)
	D							
J-XYK11	4		36.5	9.5	21.5		4	20
	6		39.5	12	24.5	10	8	

直管接头型

型号		
代码	D	B
J-XYK01	4	37
	6	40.5

J-XYK01—D4

直管型

型号		
代码	D	B
J-XYK06	4	41
	6	41.5

J-XYK06—D4

弯管型

型号		
代码	D	B
J-XYK11	4	36.5
	6	39.5

J-XYK11—D4



优惠价	
数量	1~29 30~
价格	100% 另行报价

未税价(元)



9