

# X轴·燕尾槽式·宽度30 ▶ 手动位移台

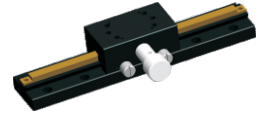
齿轮齿条驱动型 长行程型

## 手动位移台

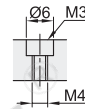
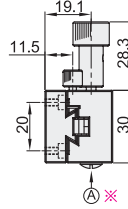
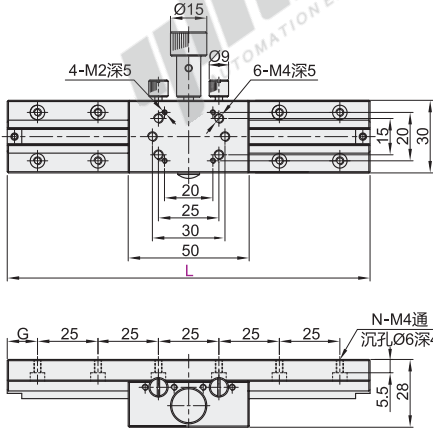
手动位移台

代码	类型	传动方向	材质		表面处理	
			主体	齿条		
E-EIM01	齿轮齿条驱动型	长行程型	X轴	铝合金	黄铜	黑色阳极氧化

- ① 安装于滑台底面或顶面的零件平面度不足时，可能无法发挥出产品应有的性能(平面度的参考标准：10μm以内)。
- ② 该产品的倒装负载、垂直负载和侧装负载一般为水平负载的1/3，实际负载与具体使用工况有关。
- ③ 耐负载数值仅为参考值，震动和负载有大力臂等工况不适合使用。
- ④ 使用方法：将锁紧旋钮松开后，调节驱动机构(微分头/进给丝杠)至目标位后拧紧锁紧旋钮。
- ⑤ 请注意：拧紧锁紧旋钮后禁止调节驱动机构(微分头/进给丝杠)或用手大力推动，由于驱动机构的驱动力远远大于锁紧旋钮产生的摩擦力，会导致台面偏移。

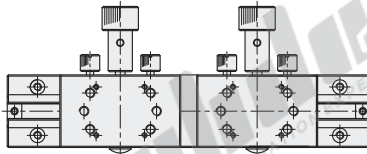


单滑块



- ① 表面安装请使用M3螺栓
- ② 背面安装请使用M4螺栓

双滑块



- ※ 以一字型螺丝刀将Ⓐ(预压调整螺丝)向右拧紧，滑动阻力上升；向左拧松，滑动阻力下降。
- ① 产品可选两个滑块，但行程要减少相应滑块的长度，滑块总长度不能大于自身行程。



型号		滑块数量	G	N 安装孔个数	行程 (mm)	旋钮回转一圈 移动量(mm)	标尺刻度最小 读取量(mm)	平行度 (μm)	水平耐负载 (N)	主体重量 (kg)
代码	L									
E-EIM01	80	无指定(单滑块)	15	6	±30	18	0.1	40	29.4	0.15
	100			8	±40					
	150	无指定(单滑块) 2(双滑块)	12.5	12	±65					
	200			16	±90					

① 以上行程仅为单滑块时的行程。



请按图示订货

型号		滑块数量	G
代码	L		
E-EIM01	80	无指定(单滑块)	15
	100		

E-EIM01—L80



未税价(元)

● 优惠价

数量	1~4	5~
价格	100%	另行报价



交货期

5

