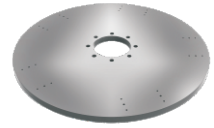
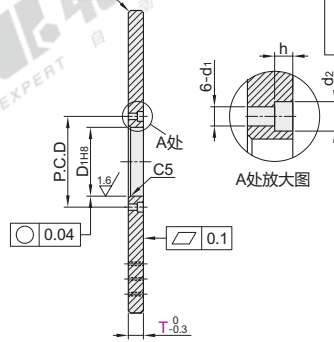
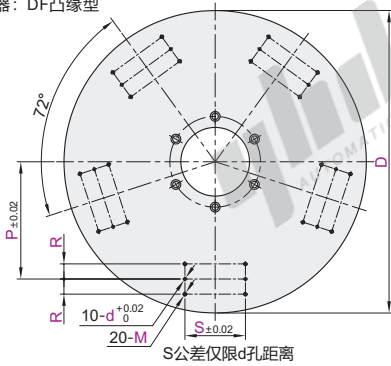


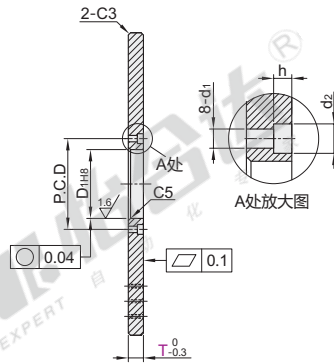
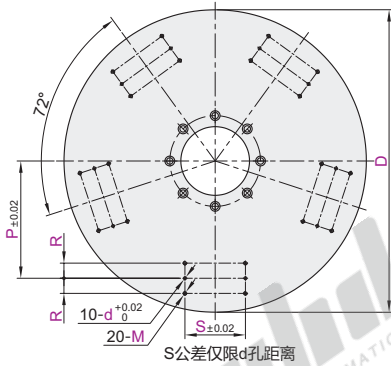
代码	类型	适用分割器	材质	表面处理
ZPB01	五工位	DF凸缘型	S45C	镀硬铬
ZPB02			A6061	喷砂氧化
ZPB11			S45C	镀硬铬
ZPB12	DT平台桌面型	A6061	喷砂氧化	



适用分割器: DF凸缘型
ZPB01
ZPB02



适用分割器: DT平台桌面型
ZPB11
ZPB12



视角标准: 第一视角

代码	型号	适用分割器轴间距	D	T	R	S	P	d	M	D ₁ (H8)	P.C.D	d ₁	d ₂	h	分割器匹配代码							
					最小单位1																	
ZPB01 ZPB02	80	400 450* 500* 550*		16 20	10-50	20-150	根据使用要求指定P尺寸	3	4	45	+0.039 0	65	8.5	14	8	ZLF07						
	110	400 450 500 550 600* 650*								60		90									ZLF09	
	140		600 650 700 750* 800* 850*								80		105	12.5	19	12						
	140A										110											
ZPB11 ZPB12	80	400 450 500 550* 600*		16 20	10-50	20-150	根据使用要求指定P尺寸	5	6	90	+0.054 0	150	17	26	12							
	100	400 450 500 550 600 650* 700*								90	+0.054 0	110	6.5	11	6						ZLF21	
	110									100		130										
	140		600 650 700 750 800 850* 900*								120	+0.063 0	150	8.5	14	8						ZLF23
	180		700 750 800 850 900 950 1000		24 28					150		190	12.5	19	12		ZLF25					
					24 28					190	+0.072 0	240					ZLF27					

- ① 选择转盘直径时建议充分考虑分割器输入轴转速N和转盘搭载的最大负载惯量Jmax。
- ② 转盘直径或搭载负载超出建议值时，务必重新计算实际工况。
- ③ 选择带* *号D尺寸时，建议N转速小于50rpm。

- ④ 分割器匹配代码请登录怡合达电商平台查询。
- ⑤ 选择R、S、P尺寸时，请考虑孔边距离和孔间距离。



请按图示订货

型号	代码	适用分割器轴间距	D	T	R	S	P	d	M
ZPB11	80	450 ≤D	450	16	10-50	20-150	根据使用要求指定尺寸	3	4
ZPB12	110	500 ≤D	500	550	10-50	20-150	根据使用要求指定尺寸	4	5

ZPB12-110-D500-T20-R30-S70-P190-d4-M5



未税价(元)

● 优惠价
数量 1-9 10~
价格 100% 另行报价



交货期
10

☑ 可选加工

代码	型号	适用分割器轴间距	D	T	R	S	P	d	M	可选加工代码
ZPB11	80	450 ≤D	450	16	10-50	20-150	根据使用要求指定尺寸	3	4	HD
ZPB12	110	500 ≤D	500	550	10-50	20-150	根据使用要求指定尺寸	4	5	HD

ZPB12-110-D500-T20-R30-S70-P190-d4-M5-HD190-G20



可选加工

代码	技术说明
HD()	<p>增加工位镂空孔</p> <p>5-G()贯通</p> <p>选型方法 HD190-G20</p> <ul style="list-style-type: none"> ① 最小单位1 ② G < S - 10 ③ P - 20 ≤ HD ≤ P + 20

☑ 选型参考

代码	适用分割器轴间距	转盘搭载负载惯量最大值Jmax/kgcm ²		
		分割器输入轴转速N/rpm		
		10~50	51~100	101~150
ZPB01 ZPB02	80	215	131	33
	110	364	219	51
	140	646	388	91
	140A	646	388	91
ZPB11 ZPB12	180	1283	772	182
	80	189	114	27
	100	422	254	60
	110	422	254	60
	140	1026	617	145
180	2071	1246	294	