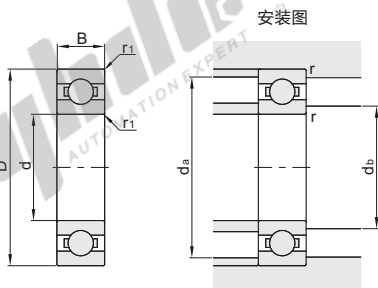


无防尘盖式 进口型

微型深沟球轴承

代码	类型	轴承类型 代码	轴承精度	轴承材质		保持架材质
				国标	相当	
BAC...-J	进口型	6	JIS B 1514 6级	GCr15	SUJ2	钢



- ① 出厂前未封入润滑脂，请在使用前封入。
- ② 不承诺品牌。



型号	代码	轴承 型号	d	D	B	r1 (min)	基本额定负载		极限 转速 rpm (参考)	安装尺寸			重量 (g) (参考)
							Cr(动) N	Cor(静) N		db (min)	da (max)	r (max)	
BAC...-J		683		7	2	0.1	311	112	63000	3.85	6.35	0.1	0.32
		603	3	9	3	0.15	571	189	56000	4.35	7.9	0.15	0.84
		623		10	4		631	219	50000		7.98		1.45
		634	4	16		0.3	1340	523	36000	6.7	13	0.3	5.24
		605	5	14	5	0.2	1329	507	40000	6.9	12.2	0.2	3.46
		625		16			1729	675	36000	7.5	13.8		4.95
		606	6	17			2263	846	38000	8.2	14.8		5.94
		626		19	6	0.3	2336	896	32000	8.5	16.5	0.3	8.12
		608	8	22	7		3293	1379	34000	10.5	19.03		11.8
		628		24	8		3333	1423	28000	11.9	19.9		17.1

① 1Kg=9.81N

型号	代码	轴承 型号	d	D	B	r1 (min)	基本额定负载		极限 转速 rpm (参考)	安装尺寸			重量 (g) (参考)
							Cr(动) N	Cor(静) N		db (min)	da (max)	r (max)	
BAC...-J		63	3	6		0.1	209	74	71000	3.7	4.9		0.2
		74		7	2		311	115	60000	4.75	6.25	0.1	0.23
		84	4	8		0.15	395	141	56000	5	6.8		0.39
		104		10	3	0.2	711	272	48000	6.15	8.35	0.15	0.96
		85		8	2	0.1	308	120	53000	5.75	7.25	0.1	0.25
		95	5	9	2.5		431	169	50000	6	7.8		0.54
		105		10	3	0.15	496	218	45000	7.04	8.8	0.15	0.91
		106		10	2.5		496	218	45000	7.04	8.9	0.1	0.55
		126	6		3	0.2	714	295	43000	7.73	10.19	0.15	1.25
		128		12	2.5	0.15	543	274	40000	9.05	10.9	0.1	0.7
	148	8	14	3.5	0.2	817	386	38000	9.86	12.19	0.15	1.9	

① 1Kg=9.81N



型号		d	D	B
代码	轴承型号			
BAC...-J	683	3	7	2
	603		9	3

BAC683-J

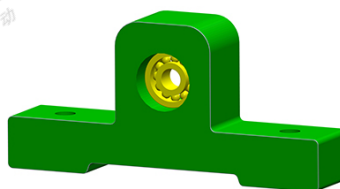


● 优惠价

数量	1-9	10~
价格	100%	另行报价



交货期
5



① 深沟球轴承内部装配轴，外部固定块用于固定，起到支撑、传动的作用。