

代码	类型	组合形式		支柱材质		表面处理	支座							
		支柱	支座	国标	相当		材质		表面处理					
							国标	相当						
RBX01	对边法兰型	棒型	RBN01	45	S45C高频淬火	镀硬铬	Q235	S45C	黑色镀铬					
RBX06				Q235	SS400	—			—					
RBX07				0Cr18Ni9	SUS304	—			—					
RBX11				45	S45C高频淬火	镀硬铬			—					
RBX16				Q235	SS400	—			无电解镀镍					
RBX21				0Cr18Ni9	SUS304	—			发黑					
RBX26		管型	RBN02	Q235	SS400	—	—	—	—					
RBX31				0Cr18Ni9	SUS304	—	—	发黑	发黑					
RBX36				Q235	SS400	—	—	—	—					
RBX41				0Cr18Ni9	SUS304	—	0Cr18Ni9	SUS304	—	—				
RBX46				45	S45C高频淬火	镀硬铬	—	—	—	—				
RBX47				Q235	SS400	—	—	—	—	黑色镀铬				
RBX51	腰孔型	棒型	RBN03	0Cr18Ni9	SUS304	—	Q235	S45C	—					
RBX56				45	S45C高频淬火	镀硬铬			—	—				
RBX61				Q235	SS400	—			—	—	—			
RBX66				0Cr18Ni9	SUS304	—			—	—	—			
RBX71				Q235	SS400	—			—	—	—	发黑		
RBX76				0Cr18Ni9	SUS304	—			0Cr18Ni9	SUS304	—	—		
RBX01	腰孔型	管型	RBN06	Q235	SS400	—	Q235	S45C	—					
RBX06				0Cr18Ni9	SUS304	—			—	—				
RBX11				Q235	SS400	—			—	—	—			
RBX16				45	S45C高频淬火	镀硬铬			Q235	SS400	—	—		
RBX21				Q235	SS400	—			—	—	—	—		
RBX26				0Cr18Ni9	SUS304	—			0Cr18Ni9	SUS304	—	—		
RBX31	腰孔型	棒型	RBN32	Q235	SS400	—	Q235	S45C	—					
RBX36				0Cr18Ni9	SUS304	—			—	—	—			
RBX41				Q235	SS400	—			—	—	—			
RBX46				0Cr18Ni9	SUS304	—			—	—	—			
RBX51				Q235	SS400	—			—	—	—	—		
RBX56				0Cr18Ni9	SUS304	—			—	—	—	—		
RBX61	腰孔型	管型	RBN31	Q235	SS400	—	Q235	S45C	—					
RBX66				0Cr18Ni9	SUS304	—			—	—	—			
RBX71				Q235	SS400	—			—	—	—	—		
RBX76				0Cr18Ni9	SUS304	—			—	—	—	—		
RBX01				腰孔型	管型	RBN31			Q235	SS400	—	Q235	S45C	—
RBX06									0Cr18Ni9	SUS304	—			—
RBX11	Q235	SS400	—				—	—	—					
RBX16	0Cr18Ni9	SUS304	—				—	—	—					
RBX21	Q235	SS400	—				—	—	—	—				
RBX26	0Cr18Ni9	SUS304	—				—	—	—	—				

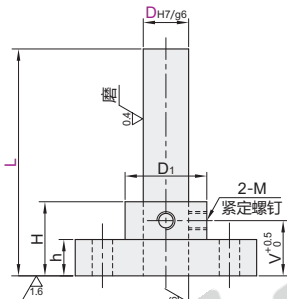


支柱·底座  
支柱固定夹  
A10



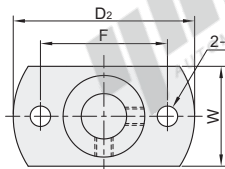
① 如对防锈有要求, 请优先选用不锈钢材质或无电解镀镍产品。

棒型



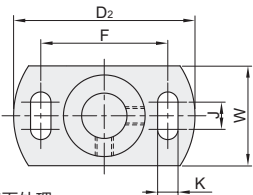
通孔型

RBX01/06/07/11/16  
RBX21/26/31/36

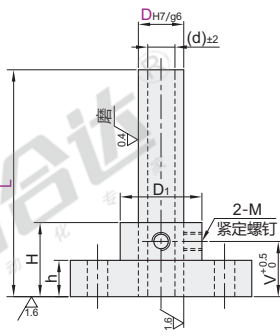


腰孔型

RBX01/06/11/16

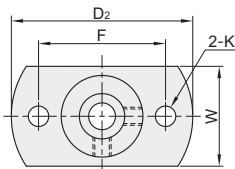


管型



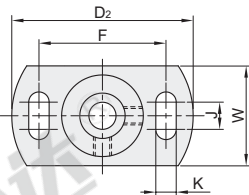
通孔型

RBX41/46/47/51/56  
RBX61/66/71/76



腰孔型

RBX21/26



① 支柱的两端有可能未做表面处理。

视角标准: 第一视角

通孔型

代码	型号	D <sub>g6</sub>	L	D <sub>2</sub>	W	F	D <sub>1</sub>	H	h	V	K	M	(d)
组件	6	$6^{+0.004}_{-0.012}$	50~160	33	18	23	14	20	6	12.5	—	—	—
棒型 管型	8	$8^{-0.005}_{-0.014}$	50~210	38	20	26	16	30	15	4.5	—	—	—
	10	$10^{-0.006}_{-0.017}$	50~260	40	22	28	18	35	8	18	—	M4	—
RBX01 RBX41	12	$12^{-0.006}_{-0.017}$	50~310	46	24	32	20	40	20	5.5	—	M4	6.0
RBX06 RBX46	15	$15^{-0.006}_{-0.017}$	75~360	56	29	40	25	40	20	6.6	—	M5	10.0
RBX07 RBX47	20	$20^{-0.007}_{-0.020}$	75~420	63	34	46	30	45	25	6.6	—	M5	11.7
RBX11 RBX51	25	$25^{-0.007}_{-0.020}$	75~470	78	41	56	37	50	30	9	—	M6	15.2
RBX16 RBX56	30	$30^{-0.007}_{-0.020}$	100~470	82	46	62	42	60	30	9	—	M6	16.0

腰孔型

代码	型号	D <sub>g6</sub>	L	D <sub>2</sub>	W	F	J	K	D <sub>1</sub>	H	h	V	M	(d)
组件	6	$6^{+0.004}_{-0.012}$	50~160	33	18	23	—	—	14	20	6	12.5	—	—
棒型 管型	8	$8^{-0.005}_{-0.014}$	50~210	38	20	26	6	4.5	16	30	15	—	M4	—
	10	$10^{-0.006}_{-0.017}$	50~260	40	22	28	—	—	18	35	8	18	—	6.0
RBX01 RBX21	12	$12^{-0.006}_{-0.017}$	50~310	46	24	32	—	5.5	20	40	20	—	—	10.0
RBX06 RBX26	15	$15^{-0.006}_{-0.017}$	75~360	56	29	40	—	6.6	25	40	20	—	—	10.0
RBX11 RBX71	20	$20^{-0.007}_{-0.020}$	75~420	63	34	46	—	6.6	30	45	25	—	—	11.7
RBX16	25	$25^{-0.007}_{-0.020}$	75~470	78	41	56	10	9	37	50	10	30	—	15.2
	30	$30^{-0.007}_{-0.020}$	100~470	82	46	62	—	9	42	60	10	30	—	16.0

通孔型

代码	D <sub>g6</sub>	L	D <sub>2</sub>
RBX01	6	50~160	33
RBX06	8	50~210	38

RBX06—D8—L150

腰孔型

代码	D <sub>g6</sub>	L	D <sub>2</sub>
RBX01	6	50~160	33
RBX06	8	50~210	38

RBX01—D6—L120



数量	1~4	5~
价格	100%	另行报价



交货期  
5