

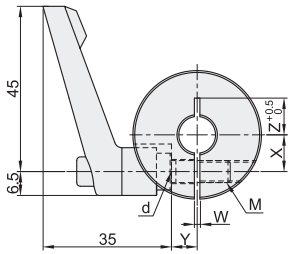


代码	类型	固定环		固定把手部		固定螺纹部				
		材质	相当	表面处理	材质	表面处理	材质	表面处理		
FBM01	开口型	标准把手	45	S45C	发黑	锌合金	环氧树脂涂层	钢	发黑	
FBM02			0Cr18Ni9	SUS304	无电解镀镍			—	不锈钢	—
FBM06		小型把手	45	S45C	发黑	锌压铸件	烤漆	SUM24L	黑色	
FBM11								0Cr18Ni9	SUS304	—
FBM12			标准把手	45	S45C	发黑	锌合金	环氧树脂涂层	钢	发黑
FBM21									0Cr18Ni9	SUS304
FBM22	把手锁紧型	切割型	45	S45C	发黑	锌压铸件	烤漆	SUM24L	黑色	
FBM26								0Cr18Ni9	SUS304	—
FBM31		小型把手	45	S45C	发黑	锌压铸件	烤漆	SUM24L	黑色	
FBM32								0Cr18Ni9	SUS304	—
FBM36			标准把手	45	S45C	发黑	锌合金	环氧树脂涂层	钢	发黑
FBM41									0Cr18Ni9	SUS304
FBM42	侧安装型	小型把手	45	S45C	发黑	锌压铸件	烤漆	SUM24L	黑色	
FBM51								0Cr18Ni9	SUS304	—
FBM52		标准把手	45	S45C	发黑	锌合金	环氧树脂涂层	钢	发黑	
FBM56								0Cr18Ni9	SUS304	无电解镀镍

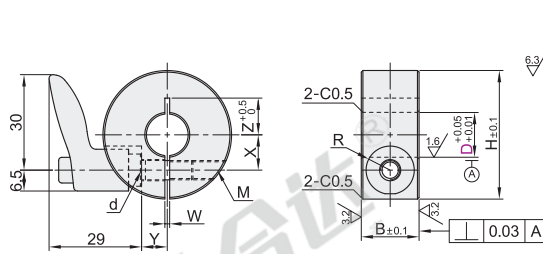
Ⓐ 如对防锈有要求, 请优先选用不锈钢材质或无电解镀镍产品。

开口型

标准把手 FBM01/02/06

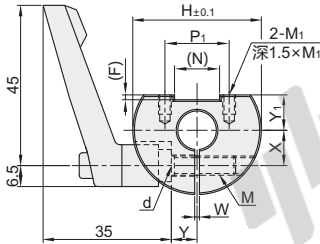


小型把手 FBM11/12/16

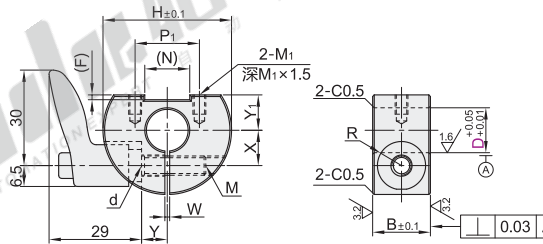


切割型

标准把手 FBM21/22/26

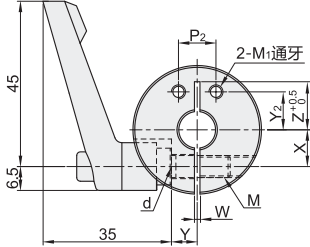


小型把手 FBM31/32/36

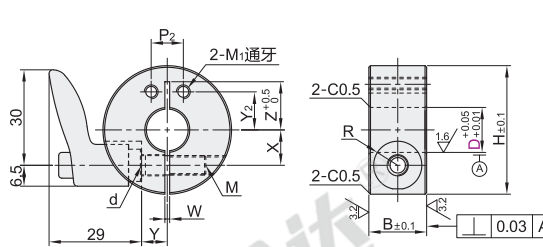


侧安装型

标准把手 FBM41/42/46



小型把手 FBM51/52/56



视角标准: 第一视角

型号		D	B	H	M	M1	d	P1	P2	(F)	(N)	Y1	Y2	R	W	X	Y	(Z)	附件把手	
代码	颜色																			
		6																		
		8							8											
开口型	切割型	10		35		M3		15				7	8				10	7	13~15	HAF74(HAD37)-M6-L16-E/G/J HAD26(HAD27)-M6-L16-E/J/Y
(标准把手)	(标准把手)	12	M(橙色)	40		M4		20				9	9.5	10			11	8	13~15	
FBM01	FBM21	15	B(黑色)	18	44	M6	6.6	23	12	1.5	15	13	14	12	7.5	1.5	13	10	16~17 15~16	HAF74(HAD37)-M6-L20-E/G/J HAD26(HAD27)-M6-L20-E/J/Y
FBM02	FBM22	16	S(银色)																	
FBM06	FBM26	20				M5		26	14			18	16	14			15	12	17~18	HAF74(HAD37)-M6-L25-E/G/J HAD26(HAD27)-M6-L25-E/J/Y
(小型把手)	(小型把手)	25						30	16			22	19.5	21			18	18	22~24	HAF74(HAD37)-M6-L32-E/G/J HAF26(HAD27)-M6-L32-E/J/Y
FBM11	FBM31	30				M6		35	20			25	23	25			21	23	26~28	
FBM12	FBM32																			
FBM16	FBM36																			

Ⓐ D25、D30规格的H尺寸公差为±0.3。

Ⓐ D30规格内外周倒角C1.0。

Ⓐ HAF74(HAD37)型号为标准把手, HAD26(HAD27)型号为小型把手。



代码	D	把手颜色	B
FBM01	6	M(橙色)	18
FBM02	8	B(黑色)	
FBM06	10	S(银色)	



数量	1~9	10~
价格	100%	另行报价



FBM02-D6-S