

平皮带输送机

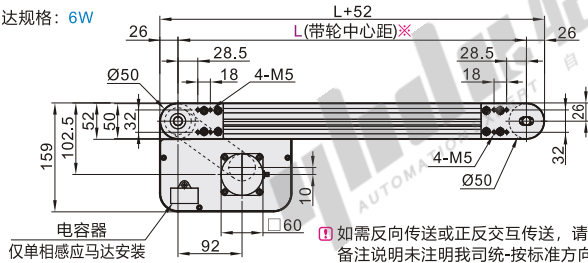
宽度指定型

头部驱动3槽型材(带轮直径50mm)

代码	类型	材质			表面处理		
		型材	马达盖板	带轮固定座	型材	马达盖板	带轮固定座
KPF01	不防跑偏型	铝材			阳极氧化处理		喷涂

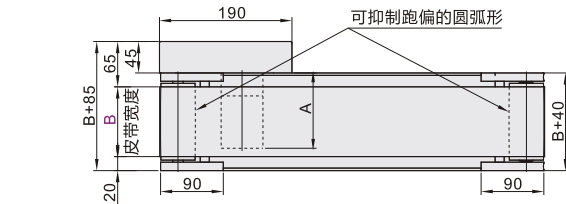
① 特长: 可指定全行业最小级10mm单位宽度的平皮带输送机。

马达规格: 6W



① 如需反向传送或正反交互传送, 请务必备注说明未注明我司统一按标准方向调试。

← 标准传送方向



※ L ≤ 1000时每条槽内均预先装入4个螺母, L > 1000时每条槽内均预先装入6个螺母。在需要预埋更多螺母时, 请通过追加选型进行指定。

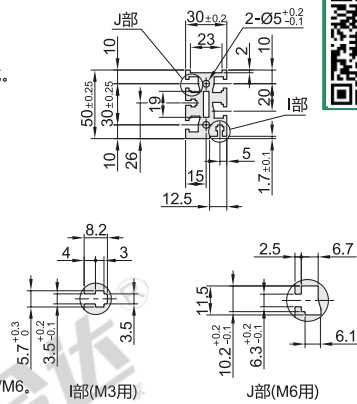
① M6型材槽可使用: 先装螺母AHE21-G306-M4/M5/M6, 后装螺母ANH23-206-M4/M5/M6。

① 在需要带螺母插入沉孔时, 请通过可选加工进行指定。

① 图中的尺寸为皮带规格A(厚1mm)的尺寸。请注意, 皮带厚度因皮带规格而异。

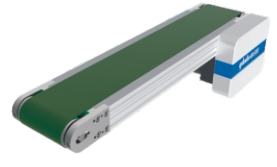
① 可使用GB/T 6170规格的六角螺母。

型材截面放大图

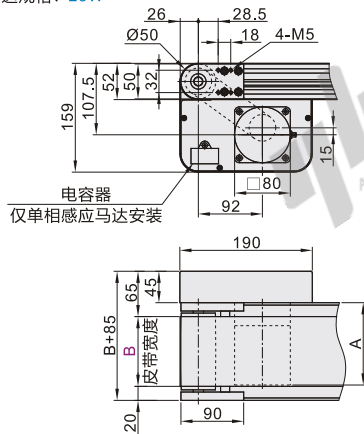


凹部(M3用)

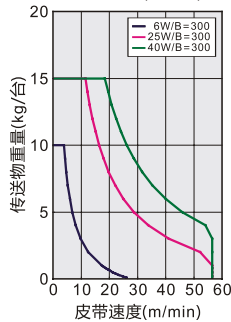
J部(M6用)



马达规格: 25W



① 传送能力(参考值)



① 图表是水平条件下的搬运能力;

① 选择调速马达时, 在使用过程中

传送能力不因速度降低而增加;

① 累积搬运的情况下(仅适用于滑动用皮带), 搬运能力为以上数据的1/2。

① 齿轮头减速机

齿轮头 减速机	皮带速度(m/min)	
	50Hz	60Hz
7.5	26.1	31.4
9	21.8	26.1
12.5	15.7	18.8
15	13	15.7
18	10.9	13
25	7.8	9.4
30	6.5	7.8
36	5.4	6.5
50	3.9	4.7
60	3.2	3.9
75	2.6	3.1
90	2.1	2.6
100	1.9	2.3
120	1.6	1.9
150	1.3	1.5
180	1.0	1.3

① 可能会因负载状态而减小。

① 此输送速度表参照国产马达(1250转/min)。

① 长时间使用调节刻度不可低于60, 调节刻度

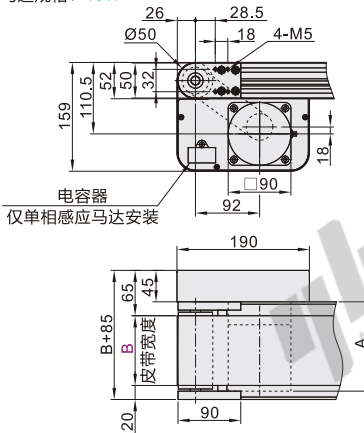
过低, 马达扭矩减小, 马达容易过载, 同时

调低马达速度, 马达的动能会转化为热能, 会

导致马达过热。输送能力对照表是指

刻度在100的输送能力。

马达规格: 40W



① A尺寸表

输出功率 (W)	马达		减速机	A
	规格	制造商		
6W	速度控制马达	国产	5~18	130
		松下	25~180	111
	三相马达	国产	5~18	118
		松下	25~180	118
25W	速度控制马达	国产	5~18	131
		松下	25~180	141
	三相马达	国产	5~18	115
		松下	25~180	125
40W	速度控制马达	国产	5~18	168
		松下	25~180	178
	三相马达	国产	5~18	142
		松下	25~180	152

视角标准: 第一视角

宽度指定型

平皮带输送机

头部驱动3槽型材(带轮直径50mm)

型号		L		马达选择				皮带规格	马达品牌选择
代码	B最小单位10	最小单位5	输出功率(W)	电压(V)	规格	齿轮头减速比			
KPF01	40~400	240~3000	6 25 40	TA220(单相)	SCM (速度控制马达)	7.5 9 12.5 15 18 25 30 36 50 60 75 90 100 120 150 180 ① 输出功率为6时, 7.5、9不适用。	L(经济型:黄色PVC) M(经济型:黑色防静电PU) N(经济型:绿色哑光PU) K(经济型:墨绿色PVC) R(经济型:绿色滑动型) S(经济型:白色滑动型) A(普通用:绿色) B(普通用:白色) C(滑动用:绿色) D(滑动用:白色) E(电子零件传送用:黑色) F(食品传送用:白色) P(耐油用:绿色) H(非粘接用:白色) J(无皮带)	T(国产品牌) S(松下马达) ① 松下马达停产, 货期不稳定。	
			25 40						SA200 (三相)
			6 25 40	NV (无马达)	NM (无马达)	NH(无齿轮头)			W(无马达、齿轮头)

- ① 选择了无马达、齿轮头时，马达安装孔间距将因马达输出功率而异。
- ① 选择了无马达、齿轮头时，主机将以部件状态交货。



型号	B	L	输出功率(W)	电压(V)	马达选择规格	齿轮头减速比	皮带规格	马达品牌选择
KPF01	4(40)	240~3000	6 25 40	TA220	SCM(速度控制马达)	7.5 9 12.5 15	A(普通用:绿色) B(普通用:白色) C(滑动用:绿色)	T(国产品牌) S(松下马达)

KPF01—B50—L500—25—TA220—SCM—7.5—A—T

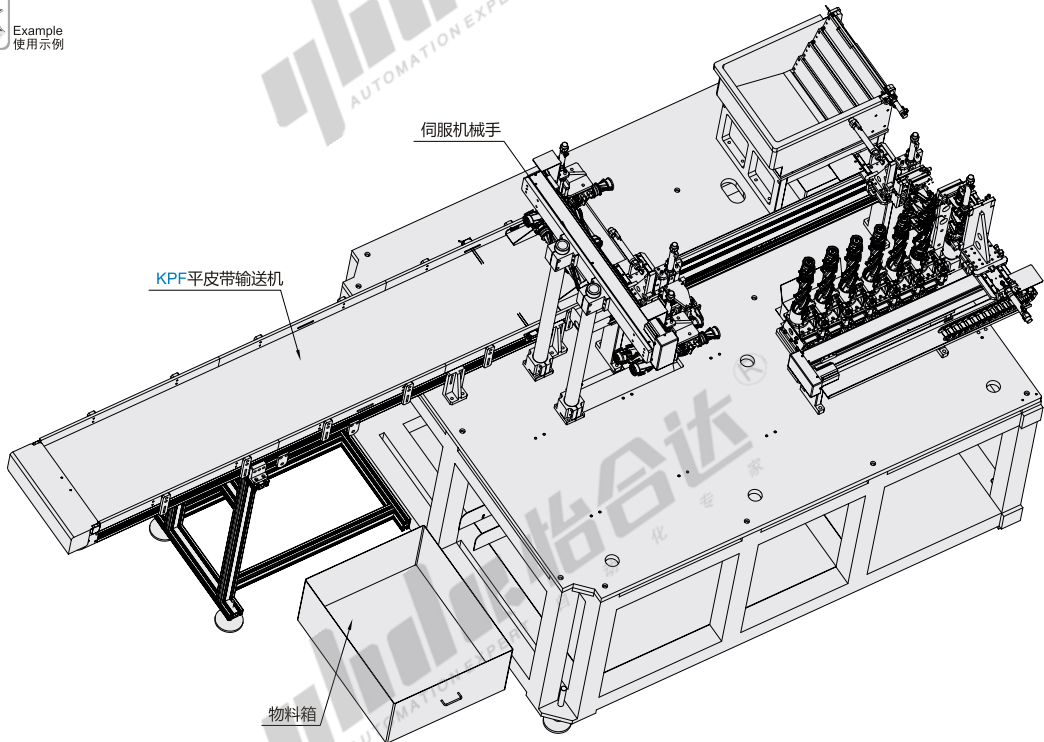
可选加工

型号	B	L	输出功率(W)	电压(V)	马达选择规格	齿轮头减速比	皮带规格	马达品牌选择	可选加工代码
KPF01	4(40)	240~3000	6 25 40	TA220	SCM(速度控制马达)	7.5 9 12.5 15	A(普通用:绿色) B(普通用:白色) C(滑动用:绿色)	T(国产品牌) S(松下马达)	MA MB()

KPF01—B50—L500—25—TA220—SCM—7.5—A—T—MA



代码	MA	代码	MB()
技术说明	<p>马达安装位置反向</p> <p>选型方法 MA</p>	<p>附带后装螺帽</p> <p>选型方法 MB3</p> <p>① 请指定附带后装螺帽数量。 如：MB3表示每条槽3个螺母</p>	



① KPF系列头部驱动输送机下料作业。