

安全挂锁 安全搭扣锁

安全挂锁

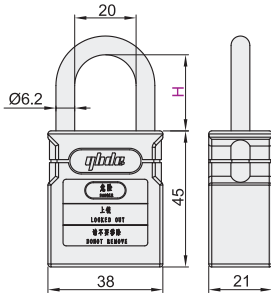
代码	类型	锁梁距离	钥匙系列	材质			颜色	
				锁梁	锁体	锁芯	锁梁	锁体
XAV74	安全挂锁	25	同花	不锈钢	PA66	ZDC	黑色	红色
XAV71			不同花					
XAV72			同花					
XAV73			不同花					
XAV75			同花					
XAV76			不同花					
XAV78	方形	38	同花	Q235	ABS	—	—	
XAV79			同花	PA				
XAV83			同花	PA				ABS



- ① “同花”指：一把钥匙通开同组挂锁；“不同花”指：一把钥匙仅开一把挂锁。
② “同花”：一把锁配一把钥匙；“不同花”：一把锁配两把钥匙。

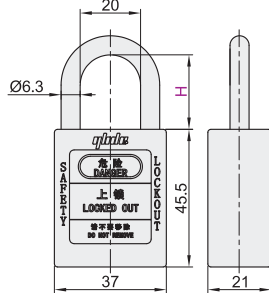
花瓶形

XAV71/72/73/74/75/76



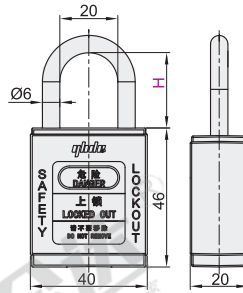
方形

XAV78/79

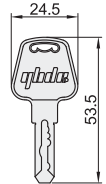


方形

XAV83



安全挂锁钥匙



视角标准：第一视角

型号		H
XAV71 XAV72 XAV73		25
XAV74 XAV75 XAV76		38
XAV78 XAV79		38
XAV83		38

型号		H
XAV71	25	38
XAV72	25	38
XAV71—H25		

数量	优惠价	
	1~9	10~
价格	100%	另行报价

交货期	
数量	7

安全搭扣锁

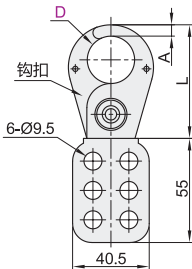
代码	类型	材质		表面处理/颜色	
		手柄	钩扣	手柄	钩扣
XAV87	安全搭扣锁	PA6	Q235	红色	镀铬
XAV88					镀亮铬
XAV89					红色
XAV90	3孔式锁体				

- ① 搭配安全挂锁使用可实现多人管控设备安全。



6孔式锁体

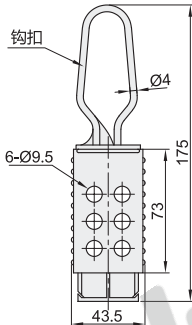
XAV87



- 适用温度：-20~120℃
- 拉力：≥2010N
- 盐雾测试：200小时
- 抗冲击力：25KJ/m²

6孔式锁体

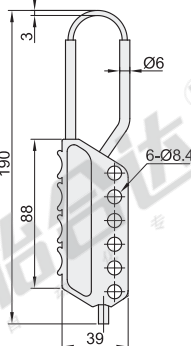
XAV88



- 适用温度：-20~120℃
- 拉力：≥155N
- 盐雾测试：200小时

6孔式锁体

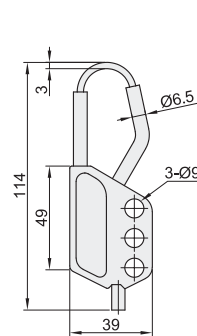
XAV89



- 适用温度：-20~120℃
- 盐雾测试：200小时

3孔式锁体

XAV90



- 适用温度：-20~120℃
- 盐雾测试：200小时

视角标准：第一视角

型号		L	A
代码	D	60	6
	XAV87	73	6.5

型号		D
XAV87	25	38
XAV87—D25		

型号	
XAV88	
XAV89	
XAV90	

数量	优惠价	
	1~9	10~
价格	100%	另行报价

交货期	
数量	1