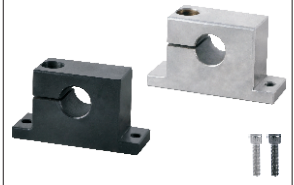


侧开口型/分离型 ▶ 普通级

T 形导向轴支座

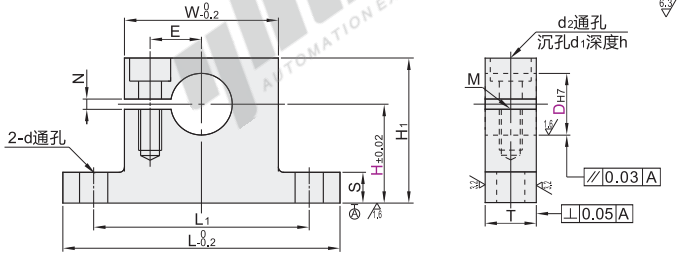
侧开口型

代码	类型	材质		表面处理	附件	
		国标	相当			
GCP01	侧开口型	H	45	S45C	发黑	1个内六角圆柱头螺钉
GCP02			0Cr18Ni9	SUS304	无电解镀镍	1个内六角圆柱头螺钉(不锈钢)
GCP06		选择型	LD31	A6063	本色阳极氧化(哑光)	1个内六角圆柱头螺钉
GCP08			45	S45C	发黑	1个内六角圆柱头螺钉
GCP11	指定型	H	0Cr18Ni9	SUS304	无电解镀镍	1个内六角圆柱头螺钉(不锈钢)
GCP12			LD31	A6063	本色阳极氧化(哑光)	1个内六角圆柱头螺钉(不锈钢)
GCP16		指定型	0Cr18Ni9	SUS304	无电解镀镍	1个内六角圆柱头螺钉(不锈钢)
GCP18			LD31	A6063	本色阳极氧化(哑光)	1个内六角圆柱头螺钉(不锈钢)



① 由于产品批次不同，发货镀镍产品可能存在喷细砂，不影响尺寸及功能。

① 开口型，安装孔D的公差H7为开口加工前的公差，开口加工后由于有内部应力释放，公差有可能增至H8左右，不影响客户使用。



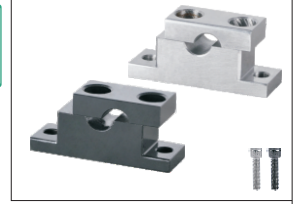
视角标准：第一视角

型号		D _{H7}	H							L	H ₁	T	S	W	L ₁	d	E	M	d ₂	d ₁	h	N		
H 选择型	H	8	(10)	(15)	20	25	30	40	10.0~40.0	44	H+7				27.8	36		9						
		10	(10)	(15)	20	25	30	40	10.0~40.0	50	H+9													
		12	(15)	20	25	30	40		15.0~40.0	50	H+10	12	5.8		31.8	41	4.5	11	M4深8	4.5	8	4.5	2	
		13	(15)	20	25	30	40		15.0~40.0	50	H+11													
	H 指定型	H	20	(20)	25	30	40	50	60	20.0~60.0	75	H+15												
			25	(20)	25	30	40	50	60	20.0~60.0	75	H+18	16	7.8	47.8	62	6.5	17	M6深12	6.6	11	6.5		
		H	30	(25)	30	40	50	60		25.0~60.0	94	H+21												
			35	(25)	30	40	50	60		25.0~60.0	98	H+24	20	9.8	63.8	82	9	23	M8深16	9	14	9	3	
		40			30	40	50	60	80	103	H+27													

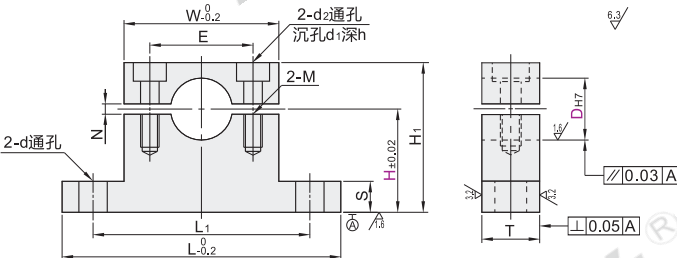
① 带 () 的H尺寸对应的螺孔M底孔贯通。 ② 可能出现螺孔M底孔贯穿的情况。

分离型

代码	类型	材质		表面处理	附件	
		国标	相当			
GCR01	分离型	H	45	S45C	发黑	2个内六角圆柱头螺钉
GCR02			0Cr18Ni9	SUS304	无电解镀镍	2个内六角圆柱头螺钉(不锈钢)
GCR06		选择型	LD31	A6063	本色阳极氧化(哑光)	2个内六角圆柱头螺钉
GCR08			45	S45C	发黑	2个内六角圆柱头螺钉
GCR11	指定型	H	0Cr18Ni9	SUS304	无电解镀镍	2个内六角圆柱头螺钉(不锈钢)
GCR12			LD31	A6063	本色阳极氧化(哑光)	2个内六角圆柱头螺钉(不锈钢)
GCR16		指定型	0Cr18Ni9	SUS304	无电解镀镍	2个内六角圆柱头螺钉(不锈钢)
GCR18			LD31	A6063	本色阳极氧化(哑光)	2个内六角圆柱头螺钉(不锈钢)



① 由于产品批次不同，发货镀镍产品可能存在喷细砂，不影响尺寸及功能。



视角标准：第一视角

型号		D _{H7}	H							L	H ₁	T	S	W	L ₁	d	E	M	d ₂	d ₁	h	N	
H 选择型	H	3	10	15	20				10.0~20.0	38	H+6												
		4	10	15	20				10.0~20.0	38	H+7	8	3.8	21.8	30	3.5	13	M3深6	3.5	6.5	3.5	1.5	
		5	10	15	20	25				10.0~25.0	50	H+10											
		6	10	15	20	25	30	40		10.0~40.0	50	H+10	10	5.8									
	H 指定型	H	10	10	15	20	25	30	40	10.0~40.0	60	H+12											
			13	15	20	25	30	40	50		15.0~40.0	60	H+12										
		H	16	15	20	25	30	40	50		15.0~40.0	82	H+17										
			20	20	25	30	40	50	60		20.0~60.0	82	H+20	16	7.8	47.8	66	6.6	36	M6深12	6.6	11	6.5
H 指定型	H	25	20	25	30	40	50	60	20.0~60.0	110	H+30												
		30	25	30	40	50	60		25.0~60.0	110	H+30	20	9.8	67.8	90	9	48	M8深16	9	14	9	3	
	H	35	30	40	50	60	80		30.0~80.0	116	H+40												
		40	30	40	50	60	80		30.0~80.0	116	H+40	25	14.8	99.8	128	14	74	M12深25	14	20	13		
		50	40	50	60	80		40.0~80.0	154	H+40	25	14.8	99.8	128	14	74	M12深25	14	20	13			

① 带 () 的H尺寸不适用带定位型。 ② 可能出现螺孔M底孔贯穿的情况。

侧开口型(选择型)

代码	D _{H7}	H						
GCP01	8	10	15	20	25	30	40	
GCP02	10	15	20	25	30	40		

GCP01 - D10 - H15

侧开口型(指定型)

代码	D _{H7}	H						
GCP11	10	10.0	20.0					
GCP12	10	10.0	20.0					

GCP12 - D8 - H25.3



优惠价
数量 1~9 10~
价格 100% 另行报价

交货期
5

请按图示订货