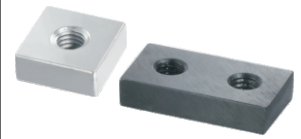


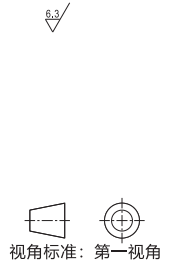
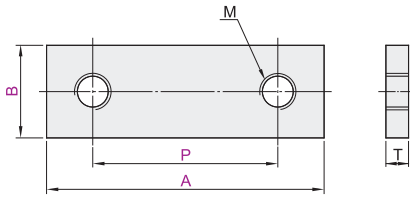
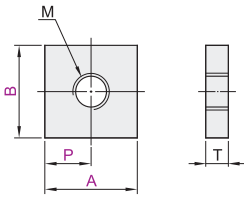
单螺孔型/双螺孔型

代码	类型	材质		表面处理
		国标	相当	
TBL01	单螺孔型	45	S45C	—
TBL02				发黑
TBL06				—
TBL21	双螺孔型	45	S45C	—
TBL22				发黑
TBL26				—
		0Cr18Ni9	SUS304	—



单螺孔型  
TBL01/02/06

双螺孔型  
TBL21/22/26



单螺孔型

代码	型号			M	T
	B	A	P		
TBL01	16	16~100	5~94	6	6
TBL02	22		5~92	8	6
TBL06	25		6~90	10	9
	38		6~88	12	10

双螺孔型

代码	型号			M	T
	B	A	P		
TBL21	16	16~200	5~194	6	6
TBL22	22		5~192	8	6
TBL26	25		6~190	10	9
	38		6~188	12	10



单螺孔型

型号		最小单位1		
代码	B	A	P	
TBL01	16	16~100	5~94	
TBL02	22		5~92	
TBL06	25		6~90	
	38		6~88	

TBL02 — B16 — A40 — P25



优惠价	
数量	价格
1~49	100%
50~	另行报价

交货期	
数量	价格
1~49	5
50~	另行报价

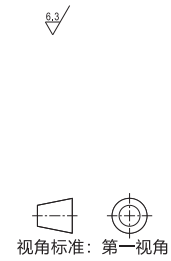
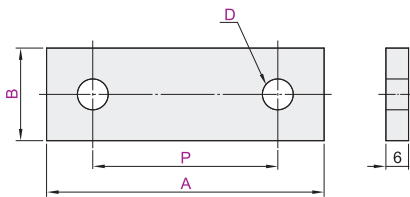
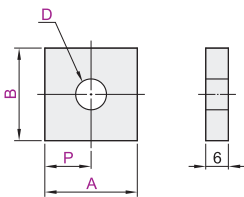
单孔型/双孔型

代码	类型	材质		表面处理
		国标	相当	
TBL51	单孔型	45	S45C	—
TBL52				发黑
TBL56				—
TBL71	双孔型	45	S45C	—
TBL72				发黑
TBL76				—
		0Cr18Ni9	SUS304	—



单孔型  
TBL51/52/56

双孔型  
TBL71/72/76



单孔型

代码	型号			D 选择
	B	A	P	
TBL51	16	16~100	5~94.5	5.5 6.6 7 9
TBL52	22			5.5 6.6 7 9
TBL56	25			5.5 6.6 7 9 11 14
	38			5.5 6.6 7 9 11 14

双孔型

代码	型号			D 选择
	B	A	P	
TBL71	16	16~200	5~194.5	5.5 6.6 7 9
TBL72	22			5.5 6.6 7 9
TBL76	25			5.5 6.6 7 9 11 14
	38			5.5 6.6 7 9 11 14



单孔型

型号		最小单位1			D 选择
代码	B	A	P		
TBL51	16	16~100	5~94.5	5.5 6.6 7 9	
TBL52	22			5.5 6.6 7 9	
TBL56	25			5.5 6.6 7 9 11 14	
	38			5.5 6.6 7 9 11 14	

TBL52 — B16 — A40 — P25 — D5.5



优惠价	
数量	价格
1~49	100%
50~	另行报价

交货期	
数量	价格
1~49	5
50~	另行报价

- 总目录
- 目录使用说明
- 螺钉
- 螺栓
- 螺柱
- 铆接类
- 组合件
- 螺母
- 垫圈
- 挡圈
- 树脂类
- 带挡块螺钉
- 柱塞
- 紧固件进口专区
- 紧固件专用配件
- 经济型轴承
- 标准型轴承
- 进口型轴承
- 品牌轴承
- 带座轴承
- 吊环
- 索具
- 电子焊接工具
- 手动工具
- 电动工具
- 气动工具
- 储存工具
- 量具
- 刀具
- 技术资料